

Répertoire des programmes 2025-2026



**cégep
lévis** 

vis-le

Sommaire

7 bonnes raisons de choisir le Cégep de Lévis	1
Transport et stationnement	2
Un cégep bien situé dans une ville jeune et dynamique	3
Installations	4
Activités sportives	6
Résidences	7
Vie étudiante	8
Équipes sportives	10
Implication et engagement	12
Animation socioculturelle	13
Sport électronique	14
Services aux étudiants	15
International	16
Formation générale	17
Cours d'éducation physique	18
Cours complémentaires	19
TREMPLIN DEC	20
PROGRAMMES PRÉUNIVERSITAIRES	
Cheminement et structure	23
Sciences de la nature	
- Sciences de la vie et de la santé	24
- Sciences et génie	24
Sciences de la nature et Langues*	
- Sciences de la vie et de la santé	26
- Sciences et génie	26
Sciences, informatique et mathématique	28
Sciences humaines	
- Découverte du monde	30
- Développement humain et interactions	32
- Gestion et marketing	34
Sciences humaines et Langues*	
- Découverte du monde	36
- Développement humain et interactions	36
- Gestion et marketing	36
Histoire et civilisation	40

Arts, lettres et communication	
- Langues	42
- Littérature, théâtre et création	44
- Cinéma	46
- Vidéaste voyageur	48
Arts visuels	50

PROGRAMMES TECHNIQUES

Cheminement et structure	53
Électrophysiologie médicale	54
Soins infirmiers	56
Travail social	58
Services financiers et assurances	60
Comptabilité et gestion	62
Gestion d'entreprise	64
Gestion et technologies d'entreprise agricole	66
Biotechnologies	68
Chimie analytique	70
Procédés industriels	72
Génie mécanique	
- Conception et fabrication en série	74
- Conception et réalisation de machines industrielles	76
Mécanique industrielle (maintenance)	78
Génie électrique : automatisation et contrôle	80
Informatique	
- Développement d'applications	82
- Infrastructure informatique	84
Architecture	86
Illustration	88
Formation continue et services aux entreprises	90
Demande d'admission	93
Ententes DEC-BAC et passerelles	94
Bourses d'admission	96
Nous rencontrer	97

* Le Cégep de Lévis offre deux doubles DEC, c'est-à-dire des cheminement qui permettent aux étudiants d'obtenir deux DEC en trois ans (six sessions).

Cégep de Lévis

205, route Monseigneur-Bourget
Lévis (Québec) G6V 6Z9
Téléphone : 418 833-5110

Pour obtenir les renseignements les plus récents sur nos services et nos programmes d'études, consultez notre site Web au cegeplevis.ca ou écrivez à l'adresse communications@cegeplevis.ca.

Note : l'usage du genre masculin est utilisé sans aucune discrimination et dans le seul but d'alléger le texte.

7 bonnes raisons de choisir le Cégep de Lévis

- ▶ **2 900** étudiants
- ▶ **35** programmes et profils
- ▶ **14** équipes sportives
- ▶ **4** équipes de sport électronique
- ▶ **1** nouvelle troupe de danse

1 Nos installations actuelles, dont un nouveau centre sportif et une grande bibliothèque rénovée ▶ p. 4-5.

2 Nos environnements d'apprentissage stimulants, dont des laboratoires modernes et un nouveau Médialab équipé d'outils de création numérique : impression 3D, numérisation 3D, réalité virtuelle, montage audiovisuel, etc.

3 Nos espaces animés et chaleureux ▶ p. 8-9.

4 Nos équipes sportives et les membres du personnel qui se consacrent à nos étudiants-athlètes et qui les aident à se dépasser ▶ p. 10 à 11.

5 Une dimension humaine qui favorise un enseignement personnalisé et de nombreux services d'aide à la réussite ▶ p. 15.

6 L'offre variée de séjours ou de sessions d'études à l'international ▶ p. 16.

7 Un établissement certifié Cégep Vert - excellence et une communauté qui s'entraide et qui a à cœur les saines habitudes de vie.



Transport et stationnement

Un cégep accessible

Nous sommes à
15 minutes des ponts!

En autobus

Plusieurs autobus de la Société de transport de Lévis (stlevis.ca) vous déposent directement devant le cégep! Vous pouvez également accéder au cégep avec le Réseau de transport de la Capitale (rtcquebec.ca)

▶ L1 Liaison est-ouest

De Saint-Étienne-de-Lauzon au cégep, en passant par plusieurs arrêts dont Saint-Rédempteur et Saint-Romuald (arrêt situé sur le boulevard Guillaume-Couture à deux pas du cégep)

▶ L2 Liaison interrives

De l'Université Laval au cégep, en passant par le boulevard Laurier et par Saint-Romuald
De la Rive-Nord, vous pouvez accéder au cégep avec la traverse Québec-Lévis et la L2

▶ 11 et 11A Parcours bidirectionnels

De la traverse de Lévis vers le secteur du Vieux-Lauzon, l'UQAR et l'Hôtel-Dieu de Lévis

En voiture

Vous vous déplacez en voiture? Utilisez nos aires de stationnement. En 2024-2025, il en coûte annuellement 185 \$ (zone éloignée) ou 356 \$ (zone rapprochée) pour se stationner au cégep.

Covoiturage et autopartage

Le covoiturage est une solution économique et écologique pour vous rendre au cégep. Un système de jumelage est à votre disposition dans notre portail interne Omnivox.

En vélo

Nos étudiants ont accès à une halte-vélo, où ils peuvent ranger leur vélo à l'abri des intempéries. Le cégep est situé tout près d'un réseau cyclable de 320 kilomètres.



Un cégep bien situé dans une ville jeune et dynamique

Une foule de services et d'activités à proximité

À Lévis, les possibilités d'activités sont nombreuses et conviennent à tous.

Le cégep est en plein cœur de tous les services dont vous avez besoin. Ils sont situés à distance de marche (environ 5-10 minutes).

Voici quelques exemples de services facilement accessibles :

- Résidences étudiantes
- Restaurants
- Café
- Dépanneurs
- Bar urbain
- Aréna
- Pharmacie
- Épicerie
- SAQ
- Magasins
- Piste cyclable
- Parcs
- Salon de coiffure
- Centre de plein air
- Clinique dentaire
- Clinique médicale
- Caisse, etc.



Installations

Profitez d'un environnement agréable et motivant



AUDITORIUM (salle de 700 places)



MAGASIN COOPSCO



CAFÉTÉRIA



MAIL CENTRAL



PISCINE SEMI-OLYMPIQUE



CENTRE SPORTIF (accès gratuit à des installations sportives neuves et rénovées)



TERRAIN SYNTHÉTIQUE (football, soccer et rugby)



CARREFOUR DE L'INFORMATION DES JARDINS



Activités sportives

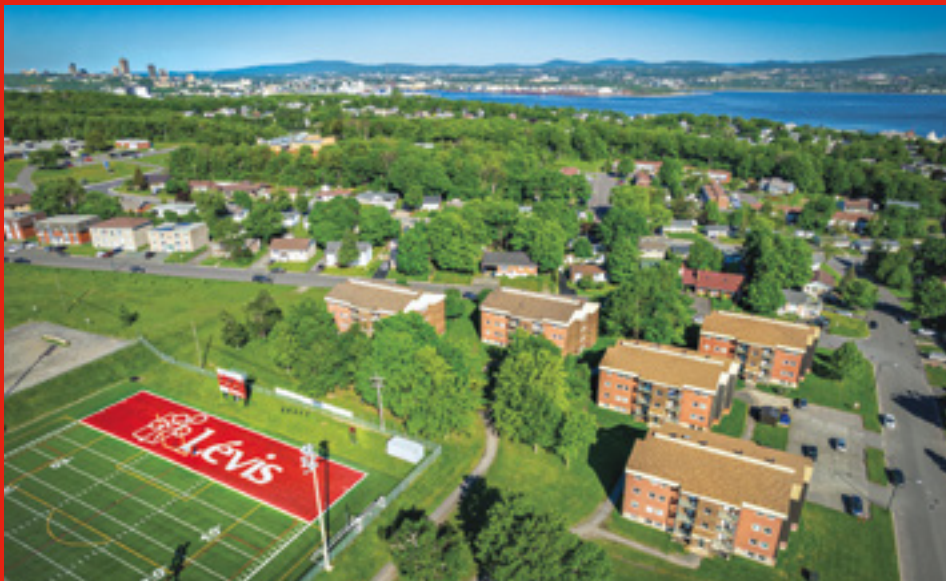
Bougez dans notre centre sportif

Un investissement de 11 M\$ vous permet de bénéficier d'installations sportives modernes. L'accès est gratuit pour toute la communauté collégiale!

- Nouvelle salle d'entraînement dernier cri
- Piscine semi-olympique
- Gymnase double
- Dojo (salle de combat et d'arts martiaux)
- Salle multisports (spinning, golf, exercices d'aérobic, etc.)
- Terrain synthétique (football, soccer et rugby), etc.

Chaque session, le centre sportif propose, à faible coût, une grande variété d'activités sportives auxquelles vous pouvez vous inscrire. Il y en a pour tous les goûts!

- Abdo-fessiers
- Aérobic
- Badminton
- Bionick Triathlon
- Circuit training
- Natation et aquajogging
- Pilates
- Spinning
- Taekwondo, judo et boxe
- Yoga, etc.



Résidences

Logez-vous à deux pas du cégep!

Vivre en résidence, à deux minutes de marche de votre cégep, comporte plusieurs avantages. Vous épargnez du temps et aussi de l'argent, car notre formule tout inclus est très abordable. Tout près du cégep se trouvent plusieurs commerces, dont une épicerie et une pharmacie, de beaux parcs, un centre de plein air, une piste cyclable et bien d'autres attraits.

Nous avons cinq bâtiments et 250 places disponibles. Dans chaque bâtiment, il y a :

- 6 appartements de 3 chambres
- 8 appartements de 4 chambres
- Les frais pour l'accès à Internet et les services de téléphonie, de télédistribution, de chauffage et d'électricité sont compris.
- Toutes les pièces sont meublées et plusieurs accessoires sont mis à votre disposition : équipement pour l'entretien ménager, vaisselle et ustensiles.

➤ **Bail de 10 mois**

➤ **Le coût mensuel pour l'année scolaire 2024-2025 est de 363 \$.**

Réservez votre place à compter du 1^{er} novembre. Premier arrivé, premier servi!

Même si vous n'êtes pas encore admis au Cégep de Lévis, vous pouvez réserver une place en remplissant le formulaire que vous trouverez sur notre site Web.

Vie étudiante

Rendez votre parcours collégial mémorable

- Participez à nos **journées d'accueil** de la rentrée (activités sur une semaine complète, mail central animé, tournées des classes, partenaires invités, repas gratuits, etc.)
- Faites de l'**improvisation**, du **théâtre**, de la **danse** et de la **musique**.
- Venez vous détendre à l'**Espace Zen** et assistez à un atelier de ressourcement (méditation, yoga, zoothérapie, etc.)



vis-le



- Encouragez les étudiants-athlètes de nos équipes sportives, les **Faucons**.
- Joignez-vous à un comité ou inscrivez-vous à des **activités socioculturelles** et à des concours.
- Vivez l'expérience d'une cérémonie de **remise des diplômes** ou d'un gala de reconnaissance.



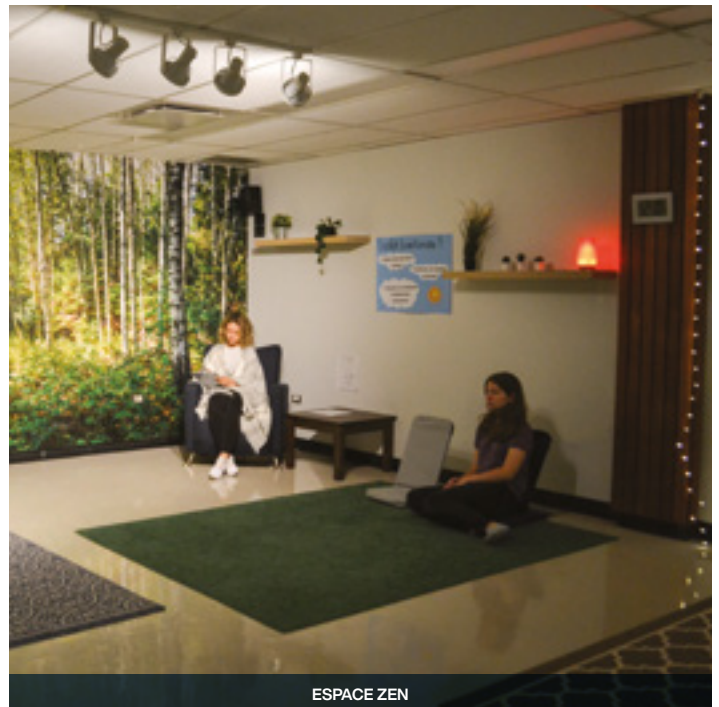
CÉRÉMONIE DE REMISE DES DIPLÔMES



ÉVÉNEMENTS SPORTIFS



IMPROVISATION, THÉÂTRE, DANSE ET MUSIQUE



ESPACE ZEN

Équipes sportives

Sport intercollégial



Le Cégep de Lévis est
membre de l'Alliance
Sport-Études

300 étudiants-athlètes

Concilier le sport de haut niveau et les études supérieures : c'est possible!
Notre objectif est de mettre à votre disposition tous les outils qui vous permettront
de réussir tant dans vos études que dans la pratique de votre sport.

Rejoignez les Faucons! En tant qu'étudiant-athlète, vous aurez accès à un éventail
de services.

- **Deux salles d'entraînement** tout équipées et accessibles les midis, les soirs
et les fins de semaine
- Horaire qui tient compte de vos heures d'entraînement
- **Aide pédagogique** à la réussite qui vous accompagne
- **Physiothérapeute** et **préparateur physique** sur place



Faucons du Cégep de Lévis





Faucons

ÉQUIPES FAUCONS

› Cheerleading › Cross-country › Rugby féminin › Natation

Division

1 › Badminton

Division

2 › Football
› Volleyball féminin
› Volleyball masculin
› Soccer féminin
› Soccer masculin
› Hockey masculin

Division

3 › Basketball féminin
› Basketball masculin
› Volleyball féminin



Implication et engagement

Enrichissez votre formation et faites une différence

En vous impliquant, par exemple dans l'Association étudiante du Cégep de Lévis (AECL), vous contribuez à dynamiser notre cégep. Votre apport pourrait être reconnu lors du gala reconnaissance de l'engagement étudiant et vous pourriez même obtenir une mention spéciale à votre bulletin.

Il y a plus d'une trentaine de façons de faire une différence au cégep.

Impliquez-vous!

- Comité vie étudiante
- Comité Alliance (culture autochtone)
- Club d'astronomie
- Club entrepreneur étudiant
- Comité Amitié Haïti-Lévis
- Comité d'Alliance Queer
- Comité d'Ici et d'ailleurs
- Improvisation
- Comité sportif étudiant
- Comité Univert (environnement)
- Tutorat en français, anglais et mathématiques (cours de crédit)
- Hobgoblin (jeux de table)
- Radio étudiante
- Coopérative apicole
- Escouade développement durable
- Comité du Programme d'étudiants réfugiés, etc.



Animation socioculturelle

Faites résonner votre talent!

Une note à la fois

Vous êtes adepte de chant et de musique? Des salles de musique sont mises à votre disposition, ainsi qu'une salle d'enregistrement et de création sonore. Nous vous prêtons même des instruments de musique si vous le désirez. Enfin, des professionnels de la musique vous proposent des cours privés de chant, de musique et d'écriture de chansons, peu importe votre style ou votre niveau.

Faites partie de notre nouvelle troupe de danse

Venez danser le jazz urbain deux fois par semaine et présenter des numéros, entre autres lors du gala reconnaissance, du spectacle « Note Zone Show » et de l'intercollégial de danse organisé par le Réseau intercollégial des activités socioculturelles du Québec (RIASQ).

Jouez dans la troupe Théâtre sur la Place

Au Cégep de Lévis, le théâtre est bien présent. Vivez une expérience de scène extraordinaire! Participez à toutes les étapes de production d'une pièce de théâtre et profitez de conseils de professionnels (metteur en scène, coach vocal, scénographe et directeur technique).

Partenariat avec des salles de spectacles

Nous vous offrons la possibilité d'acheter des billets de spectacle d'artistes professionnels à prix très abordables.

Une foule d'activités pour explorer

- Cégeps en spectacle
- CégepBD
- Concours de courts métrages *De l'âme à l'écran*
- Concours intercollégial d'écriture dramatique *L'Égrégore*
- Concours intercollégial de sculpture sur neige
- Concours littéraire *Critère*
- Intercollégial d'arts visuels
- Intercollégial de cinéma
- Intercollégial de philosophie
- Marathon d'écriture
- Prix littéraire des collégiens
- Recueil intercollégial de poésie *Pour l'instant*, etc.



Pèlerins

Sport électronique

Participez à des événements compétitifs tout au long de la saison!

Faites partie des Pèlerins et jouez à **League of Legends**, **Valorant** et **Rocket League** au sein de la Ligue collégiale de sports électroniques (LCSE).

Un programme structuré qui comprend entre autres :

- Deux pratiques par semaine avec un entraîneur de l'Académie Esports de Québec
- Une partie par semaine contre une autre équipe de la province
- Des activités physiques et des ateliers de saines habitudes de vie
- Un local de sports électroniques équipé à la fine pointe de la technologie

Services aux étudiants

Notre monde est là pour vous

Orientation, information scolaire et professionnelle

Nos conseillers d'orientation vous aident à préciser vos objectifs d'études ou votre choix de carrière. Ils vous informent aussi sur les exigences d'admission : contingentement, cote R, préalables, etc.

Aide pédagogique individuel

Notre équipe d'aides pédagogiques individuels est là pour discuter de vos difficultés scolaires évaluer votre charge d'études et aménager votre horaire afin d'augmenter vos chances de réussite.

Santé

Si vous avez des ennuis ou des questions concernant les ITSS et la contraception, vous pouvez rencontrer une infirmière clinicienne sur place.

Aide financière

Notre personnel vous informe et vous donne du soutien, notamment pour faire une demande de prêts et bourses.

Services adaptés

Vous avez une limitation diagnostiquée ou un besoin particulier temporaire à la suite d'une commotion cérébrale? Notre équipe des Services adaptés vous accompagne en vous offrant des accommodements et un suivi éducatif personnalisé pendant vos études.

Carrefour de la réussite et centres d'aide

Augmentez vos chances de réussite en français, en mathématiques, en langues et en philosophie. Professeurs et étudiants (tutorat par les pairs) vous tendent la main.

Aide à l'emploi et aux stages

Notre conseillère vous accompagnera pour trouver un emploi ou un milieu de stage associé à votre programme, que ce soit pour les stages obligatoires ou optionnels (alternance travail-études). Vous pourrez également avoir accès à un accompagnement personnalisé (CV, lettre de présentation et pratique d'entrevue) et participer à des activités de recrutement.

Soutien à l'entrepreneuriat

Nous sommes là pour vous accompagner dans votre projet! Vous pouvez aussi devenir membre de notre Club entrepreneur.

Service psychosocial

L'équipe du Service psychosocial (psychologues, technicien en travail social et agent de travail social) vous propose des outils pour vous aider à surmonter vos difficultés.

Fréquentez aussi l'Espace Zen pour vous aider à maintenir l'équilibre au quotidien et participez aux différents ateliers offerts pour favoriser la santé mentale positive.

Vous aurez également la chance de croiser des animaux dans les espaces communs du cégep (zoothérapie). Diverses activités sont proposées et notre psychologue offre aux étudiants des thérapies assistées de son chien.





International

Partez à la découverte du monde



Côtoyer des jeunes de tous les horizons, partir à l'étranger pour étudier, effectuer un stage ou participer à un projet international

Sachez que l'équipe du Bureau de l'international vous aidera à concrétiser votre projet. Préparation administrative et logistique, financement, formation santé, sécurité et adaptation culturelle : vous serez accompagné avant, pendant et même après votre projet. Les options varient selon le programme d'études.

Exemples de séjours à l'étranger

- **Sciences de la nature** : Séjour de recherche au Costa Rica
- **Sciences humaines** : Séjour culturel en Italie et en France
- **Histoire et civilisation** : Séjour culturel en Italie et en France
- **Arts, lettres et communication, option Langues et doubles DEC** : Session d'études en Colombie-Britannique ou en Espagne, séjours linguistiques et culturels en Espagne/Portugal ou en Irlande/Écosse et cours d'été en Espagne
- **Arts visuels** : Séjour culturel et linguistique à Toronto, New York, en France ou en Italie
- **Vidéaste voyageur** : Tournage d'un film au Costa Rica ou ailleurs dans le monde et séjour culturel en Italie et en France
- **Cinéma** : Séjour culturel en Italie et en France
- **Littérature, théâtre et création** : Séjour culturel en Italie et en France
- **Illustration** : Séjour culturel en Italie et en France
- **Technologie de l'architecture** : Séjour culturel en Italie
- **Gestion et technologies d'entreprise agricole** : Voyage pédagogique (ex. : Équateur, Espagne, Californie ou Alberta) et session d'études ou stage en France ou en Belgique
- **Soins infirmiers** : Stage humanitaire en Afrique ou au Pérou
- **Techniques de laboratoire, Génie mécanique et Mécanique industrielle** : Stage ou session d'études en France
- **Travail social** : Stage à l'international
- **Génie électrique** : Voyage pédagogique en Islande

Formation générale

Préparez-vous à un monde de découvertes

Peu importe le programme préuniversitaire (2 ans) ou technique (3 ans) que vous choisissez, vous devrez réussir des cours de formation générale, des cours complémentaires et des cours spécifiques liés au programme pour obtenir votre diplôme.

Voici les 14 cours qui composent la formation générale :

- 4 cours de littérature (français)
- 3 cours d'éducation physique (p. 18)
- 3 cours de philosophie
- 2 cours complémentaires (p. 19)
- 2 cours d'anglais

Littérature

Découvrez des oeuvres littéraires d'époques et de genres variés. Apprenez à maîtriser les règles de base du discours et de l'argumentation. Dans le cadre des cours suivants, vous aurez également l'occasion de participer à une journée littéraire et à des tables rondes, de rencontrer des artistes et d'effectuer des sorties culturelles :

- Écriture et littérature
- Littérature et imaginaire
- Littérature québécoise
- Littérature et communication

Anglais

Pas de doute, c'est en pratiquant que vous vous améliorerez. Peu importe votre niveau (débutant, intermédiaire, avancé ou bilingue), vous aurez du plaisir à vous exercer lors de mises en situation réalistes liées à votre future carrière ou selon vos centres d'intérêt, surtout pendant votre deuxième cours :

- Anglais 1
- Anglais préuniversitaire ou Anglais techniques

Philosophie

Apprenez des courants majeurs de la culture philosophique et développez votre esprit critique en suivant les cours :

- Philosophie et rationalité
- L'être humain
- Éthique et politique

Cinéphilo

Tous les mardis, nous projetons un film à l'auditorium. Après le visionnement, en groupe, nous formulons une question philosophique. C'est une occasion d'obtenir des points bonis.



Cours d'éducation physique

Choisissez vos cours d'éducation physique

Pour obtenir votre DEC, vous devez suivre trois cours d'éducation physique. Notre offre est variée et vous aurez du plaisir à bouger. Optez pour un sport que vous aimez ou profitez-en pour essayer une nouvelle activité!

- Activités aquatiques
- Activités de conditionnement physique
- Autodéfense
- Badminton
- Basketball
- Éducation physique adaptée*
- Entraînement par intervalles et santé
- Golf
- Marche nordique
- Multisports
- Plongée sous-marine
- Ski de fond
- Soccer
- Touch-football
- Combo : step et entraînement
- Randonnée pédestre
- Spinning
- Yoga, etc.

* Le cours d'éducation physique adaptée est conçu pour les étudiants qui ont une limitation diagnostiquée.

Cette liste de cours est fournie à titre indicatif.



Cours complémentaires

Explorez!

Vous avez l'embarras du choix

Au cours de votre cheminement, vous devrez réaliser deux cours complémentaires. Cela vous permettra d'explorer des thèmes différents de ceux qui seront abordés dans votre programme d'études. Votre parcours deviendra ainsi plus riche, diversifié et intéressant!

- L'ABC de la culture des plantes (offert dans notre serre-école)
- L'ABC du jeu vidéo
- Bières et autres fermentations : fabrication et dégustation
- Cinéma hollywoodien et société
- Crime et troubles mentaux
- Design d'intérieur
- Espagnol en voyage
- Gagner du temps avec l'utilisation du numérique
- Gestion du stress
- Histoire et civilisations
- Impression 3D
- Initiation au dessin et à la peinture
- Introduction à la critique littéraire
- La bourse et vos finances personnelles
- Les blocs LEGO et la robotique
- Les catastrophes naturelles
- Penser le sexe
- Portugais en voyage
- Résoudre les petits et grands problèmes du monde de l'économie
- Secrets de cuisine - Science culinaire
- Soins d'urgence et démarche scientifique
- Toxicomanie et usage des drogues
- Voyage autour du monde

Cette liste de cours est fournie à titre indicatif.

Tremplin DEC



- **Intégration au collégial** | Si vous arrivez directement du secondaire
- **Passage interprogramme** | Si vous avez déjà suivi des cours au collégial



Exemple de grille de cours

COURS DE LA FORMATION GÉNÉRALE

	THÉORIE	LABORATOIRE	ÉTUDE
Éducation physique	1	1	1
Philosophie	3	1	3
Littérature	2	2	3
Anglais	2	1	3
Cours complémentaire	2	1	3

COURS DE MISE À NIVEAU (OPTIONNELS)

Cours préalables du secondaire offerts au Cégep de Lévis. Ils sont ajoutés à l'horaire de l'élève lorsque c'est nécessaire à l'admission dans un programme collégial.

Mathématiques : Technico-sciences 5 ^e secondaire <i>Préalable : Mathématiques Technico-sciences ou Sciences naturelles 4^e secondaire</i>	4	2	3
Chimie 5 ^e secondaire <i>Préalable : Science et technologie de l'environnement ou Science et environnement 4^e secondaire</i>	3	2	3
Physique 5 ^e secondaire <i>Préalable : Science et technologie de l'environnement ou Science et environnement 4^e secondaire</i>	3	2	3

Il est également possible d'adapter l'horaire de l'étudiant pour lui permettre de compléter d'autres préalables dans un centre d'éducation des adultes au secondaire.

COURS EXPLORATOIRES (OPTIONNELS)

Cours d'un programme préuniversitaire ou technique ajoutés à l'horaire de l'élève qui voudrait s'initier à un domaine ou de confirmer un choix de programme.

À titre d'exemples :

- Initiation à la psychologie
- Fonctionnement d'une entreprise agricole
- Histoire de l'architecture québécoise
- Communication en affaire
- Interfaces web
- Carrière en gestion de commerces
- Fonctions de travail en soins infirmiers
- Diagnostic de circuits d'électrotechnique
- Marketing et l'approche client
- Comptabilité financière
- Dessin : observation et croquis
- Parcours d'écrivains
- Espagnol 1
- Procédés de métallurgie
- Droits des affaires
- Jeu à la caméra et direction d'acteur
- Biologie animale
- Individu et société

Il vous manque des préalables pour être admis dans un programme d'études? Vous avez envie d'explorer un domaine tout en suivant des cours de la formation générale? Vous souhaitez faciliter votre intégration au collégial ou poursuivre votre réflexion de carrière?

Le cheminement Tremplin DEC vise à faciliter votre intégration au collégial et favoriser votre réussite scolaire. Ce cheminement vous permet d'amorcer votre parcours collégial en fonction de votre projet d'études et vos besoins.

Pourquoi choisir le Cégep de Lévis?

- Accompagnement d'un professionnel dédié au cheminement Tremplin DEC
- Grille de cours adaptée à vos besoins
- Une équipe multidisciplinaire pour vous soutenir dans votre projet d'études
- Possibilité de choisir parmi plus de 40 cours exploratoires et d'ajouter à l'horaire des cours du programme qui vous intéresse (les places sont restreintes pour Illustration et Travail social)
- Cours de mise à niveau offerts au Cégep de Lévis
- Des outils et des services pour faciliter vos études collégiales
- Les cours de la formation générale seront crédités dans un futur programme, ce qui allégera les prochaines sessions
- Admission possible à la session d'hiver

Conditions d'admission

- Répondre aux conditions d'admission au collégial (page 93)
- Programme non contingenté

Qu'arrive-t-il après une session?

- Vous pourrez continuer vos études dans un programme préuniversitaire ou technique accessible à la session suivante.
- OU**
- Vous pourrez poursuivre en Tremplin DEC pour un maximum de trois sessions consécutives.

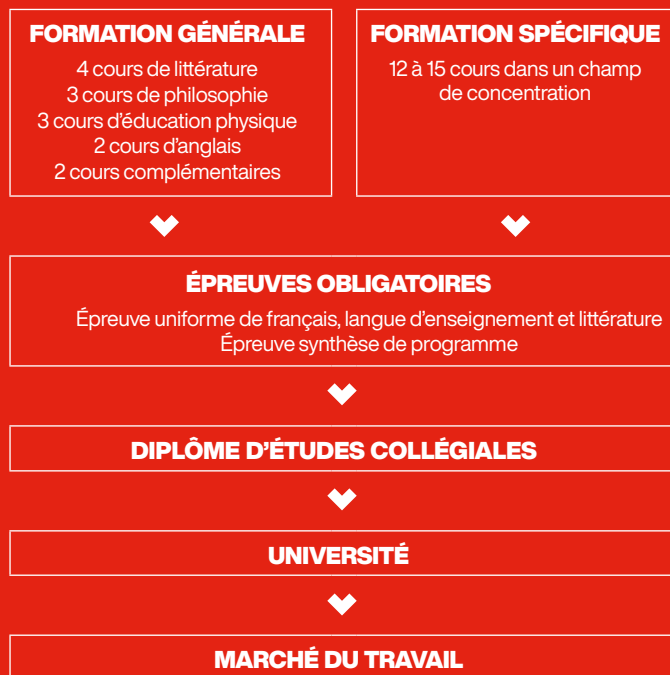


Pour plus d'informations : scos.tremplinDEC@cegeplevis.ca

Programmes préuniversitaires



Cheminement et structure de la formation préuniversitaire (2 ans)



INTERNATIONAL

Il existe différentes formules pour vivre une expérience à l'international : projets d'études, séjours linguistiques et culturels, stages intégrés au programme, sessions d'études, etc.



ADMISSION À LA SESSION D'HIVER

Ce symbole vous indique qu'il est possible de commencer un programme d'études à la session d'hiver.

Sciences de la nature



- ▶ Sciences de la vie et de la santé
- ▶ Sciences et génie



Grille de cours

200.B1

SESSION 1

		THÉORIE	LABORATOIRE	ÉTUDE
109-102-MQ	Activité physique et efficacité	0	2	1
340-101-MQ	Philosophie et rationalité	3	1	3
601-101-MQ	Écriture et littérature	2	2	3
101-SN1-RE	Biologie cellulaire	2	2	2
201-SN2-RE	Calcul différentiel	3	2	3
202-SN1-RE	Chimie générale	3	2	3
420-SN1-RE	Programmation en sciences	1	2	3
		27 h.c./sem		

SESSION 2

109-101-MQ	Activité physique et santé	1	1	1
601-102-MQ	Littérature et imaginaire	3	1	3
ANG-COM-MQ	Anglais 1	2	1	3
101-SN2-RE	Écologie et évolution	2	1	2
201-SN3-RE	Calcul intégral	2	2	2
202-SN2-RE	Chimie des solutions	2	2	2
203-SN1-RE	Mécanique	3	2	3
		25 h.c./sem		

SESSION 3

601-103-MQ	Littérature québécoise	3	1	4
340-102-MQ	L'être humain	3	0	3
COM-001-03	Cours complémentaire 1	2	1	3
ANG-PRP-MQ	Anglais préuniversitaire	2	1	3
203-SN2-RE	Électricité et magnétisme	2	2	2
201-SN1-RE	Probabilités et statistique	2	1	2

Profil Sciences de la vie et de la santé

101-SNU-RE	Anatomie et physiologie humaines	2	2	2
202-SNU-RE	Chimie organique	2	2	2

OU

Profil Sciences et génie

Choix de 1 parmi 2

203-2C4-LL	Statique et résistance des matériaux	2	2	2
205-1C4-LL	La Terre : structure et dynamique	2	2	2
		24-28 h.c./sem		

SESSION 4

109-103-MQ	Activité physique et autonomie	1	1	1
340-PPR-LL	Éthique et politique	3	0	3
Choix de 1 parmi 2				
601-FPR-LL	Littérature et communication	2	2	2
601-FTU-LL	Tutorat en français	2	2	2
COM-002-03	Cours complémentaire 2	2	1	3
203-SN3-RE	Ondes et physique moderne	3	2	3
201-SN4-RE	Algèbre linéaire et géométrie vectorielle	2	2	2
Un cours d'intégration au choix :				
101-2D3-LL	Intégration en biologie	0	3	3
201-2D3-LL	Intégration en mathématiques	0	3	3
202-1D3-LL	Intégration en chimie	0	3	3
203-1D3-LL	Intégration en physique	0	3	3

Profil Sciences et génie

Choix de 1 parmi 3

201-2D4-LL	Calcul avancé	2	2	2
203-2D4-LL	Astronomie	2	2	2
205-2D4-LL	Introduction aux Sciences de la Terre	2	2	2
		24-28 h.c./sem		

Vous aimez les sciences et vous envisagez la possibilité de poursuivre vos études à l'université pour vous préparer, par exemple, à une carrière dans le domaine de la santé ou du génie? En optant pour le programme Sciences de la nature, vous acquerez une foule de connaissances et de compétences en biologie, en chimie, en mathématiques et en physique. Vous aurez également la possibilité d'explorer la géologie et l'astronomie, en plus d'avoir accès à des cours de programmation en langage Python.

Vous aurez accès à des laboratoires parmi les mieux équipés en instrumentation scientifique et technologique au Québec. Il y a même un observatoire astronomique sur le toit de l'établissement!

Pourquoi choisir le Cégep de Lévis?

- Première année commune pour tous afin de prendre le temps de choisir un des deux profils, soit Sciences de la vie et de la santé ou Sciences et génie, selon le programme universitaire visé
- Possibilité de faire une mission scientifique en biologie au Costa Rica
- ExploraSciences : conférences hebdomadaires pour découvrir des carrières scientifiques et acquérir des stratégies d'apprentissage efficaces pour favoriser la réussite
- Expérimentation assistée par ordinateur (ExAO) pour les cours de biologie, de chimie et de physique
- Exclusivités dans la région : nous avons un observatoire astronomique et nous offrons des cours de géologie
- Programme offert en double DEC avec celui de Langues (page 26)
- Centre d'aide en mathématiques, mesure d'encadrement en chimie et mentorat en physique

Conditions d'admission

- Répondre aux conditions d'admission au collégial (page 93)
- Avoir réussi les préalables du secondaire* :
 - Mathématiques : Technico-sciences 5^e ou Sciences naturelles 5^e
 - Chimie 5^e
 - Physique 5^e

* Il vous manque des préalables? Vous pouvez opter pour le cheminement Tremplin DEC (page 20)

- Programme non contingenté

Principales orientations universitaires*

- Actuariat
- Architecture
- Agronomie
- Biologie
- Chimie
- Chiropratique
- Enseignement des sciences
- Ergothérapie
- Génie
- Kinésiologie
- Médecine
- Physiothérapie
- Sciences biopharmaceutiques
- Sciences et technologies des aliments
- Sciences infirmières, etc.

Consultez le site Web pour la liste complète.

Ce programme donne accès, sauf exceptions (ex. musique et certains programmes en arts) à tous les programmes universitaires

* Pour plus de détails, consulter les sites Web des différentes universités ou référez-vous à votre service d'orientation pour connaître les exigences.

Sciences de la nature et Langues



- ▶ Sciences de la vie et de la santé
- ▶ Sciences et génie



Grille de cours

200.16

THÉORIE
LABORATOIRE
ÉTUDE

SESSION 1			
109-102-MQ	Activité physique et efficacité	0	2 1
601-101-MQ	Écriture et littérature	2	2 3
ANG-COM-MQ	Anglais 1	2	1 3
420-SN1-RE	Programmation en sciences	1	2 3
201-SN2-RE	Calcul différentiel	3	2 3
607-5A4-LL	Introduction à l'étude des langues	2	2 3
		21 h.c./sem	
SESSION 2			
109-101-MQ	Activité physique et santé	1	1 1
601-102-MQ	Littérature et imaginaire	3	1 3
ANG-PRP-MQ	Anglais préuniversitaire	2	1 3
201-SN3-RE	Calcul intégral	2	2 2
203-SN1-RE	Mécanique	3	2 3
Selon votre niveau :			
607-1A4-LL	Le découvreur (A1) : espagnol 1*	3	1 4
607-2A4-LL	L'explorateur (A2) : espagnol 2*	3	1 4
		22 h.c./sem	
SESSION 3			
340-101-MQ	Philosophie et rationalité	3	1 3
601-103-MQ	Littérature québécoise	3	1 4
101-SN1-RE	Biologie cellulaire	2	2 2
202-SN1-RE	Chimie générale	3	2 3
Selon votre niveau :			
604-5C4-LL	Media Studies and Translation	3	1 3
604-6C4-LL	Media Studies and Advanced Translation	3	1 3
Selon votre niveau :			
607-2A4-LL	L'explorateur (A2) : espagnol 2*	3	1 4
607-1B4-LL	Le conquistador (B1) : espagnol 3*	2	2 4
		25 h.c./sem	
SESSION 4			
109-103-MQ	Activité physique et autonomie	1	1 1
340-102-MQ	L'être humain	3	0 3
101-SN2-RE	Écologie et évolution	2	1 2
202-SN2-RE	Chimie des solutions	2	2 2
201-SN1-RE	Probabilités et statistique	2	1 2
604-2B4-LL	English Civilization : Language, Culture and History	4	0 2
Choix de 1 parmi 2			
604-1B3-LL	Your World	2	1 3
618-1B3-LL	Portugais 1 : langue et culture	2	1 3
Selon votre niveau :			
607-1B4-LL	Le conquistador (B1) : espagnol 3*	2	2 4
607-2C4-LL	El embajador certificado (SIELE) : espagnol 4*	3	1 4
		26 h.c./sem	
SESSION 5			
340-PPR-LL	Éthique et politique	3	0 3
Choix de 1 parmi 2			
601-FPR-LL	Littérature et communication	2	2 2
601-FTU-LL	Tutorat en français	2	2 2
COM-001-03	Cours complémentaire 1	2	1 3
607-1C3-LL	Civilisation hispanique : langue, arts et culture	3	0 3
203-SN2-RE	Électricité et magnétisme	2	2 2
Choix de 1 parmi 2			
604-2C3-LL	Linguistics and Creative Speaking	2	1 3
618-1C3-LL	Portugais 2 : langue et culture	2	1 3

Pourquoi choisir le Cégep de Lévis?

- Diplômés en Sciences de la nature (profil au choix) et multilingues : anglais, espagnol et portugais (optionnel)
- Trilinguisme garanti (plus grande offre de cours en espagnol au Québec) et certification internationale
- Possibilité de faire une session complète en Colombie-Britannique ou en Espagne
- Nombreuses possibilités de séjours : Portugal/Espagne, Écosse/Irlande et Costa Rica
- Excellente préparation pour les universités francophones, anglophones et hispanophones
- Voir toutes les particularités des programmes de Sciences de la nature et de Langues (page 24 et 42)

Au terme de cette formation, vous aurez non seulement accumulé un bagage impressionnant de connaissances en sciences et en langues : vous obtiendrez en plus deux diplômes. Vous maîtriserez haut la main l'anglais et l'espagnol et vous pourrez également converser en portugais si vous le voulez.

Votre double DEC d'une durée de 3 ans vous donnera accès à un programme très diversifié, tout en ayant moins d'heures de cours par session que les étudiants du programme Sciences de la nature.

Vous aurez en main tous les outils qu'il faut pour réussir vos études universitaires, qu'elles soient dans un établissement francophone, anglophone ou hispanophone. Enfin, vous serez des candidats parfaits pour des sessions à l'étranger ou des expériences à l'international.

Profil Sciences de la vie et de la santé		
202-SNU-RE	Chimie organique	2 2 2
101-SNU-RE	Anatomie et physiologie humaines	2 2 2
OU		
Profil Sciences et génie		
201-SN4-RE	Algèbre linéaire et géométrie vectorielle	2 2 2
Choix de 1 parmi 2		
203-2C4-LL	Statique et résistance des matériaux	2 2 2
205-1C4-LL	La Terre : structure et dynamique	2 2 2
		28 h.c./sem

SESSION 6		
COM-002-03	Cours complémentaire 2	2 1 3
203-SN3-RE	Ondes et physique moderne	3 2 3
Un cours d'intégration au choix :		
101-2D3-LL	Intégration en biologie	0 3 3
201-2D3-LL	Intégration en mathématiques	0 3 3
202-1D3-LL	Intégration en chimie	0 3 3
203-1D3-LL	Intégration en physique	0 3 3
604-3D3-LL	English Literature and Cinema	3 0 3
604-5D3-LL	Directed Research : Preparing for University	3 0 4
Choix de 1 parmi 2		
607-2D3-LL	Aquí y Allá : Espagnol d'ici et d'ailleurs	3 1 3
618-1D4-LL	Portugais 3 : lingua, cultura e civilização	3 1 3
Selon votre niveau :		
607-2C4-LL	El embajador certificado (SIELE) : espagnol 4*	3 1 4
607-2D4-LL	El joven Cervantes (B2) : espagnol 5*	3 1 4

Profil Sciences de la vie et de la santé		
201-SN4-RE	Algèbre linéaire et géométrie vectorielle	2 2 2
OU		
Profil Sciences et génie		
Choix de 1 parmi 3		
201-2D4-LL	Calcul avancé	2 2 2
203-2D4-LL	Astronomie	2 2 2
205-2D4-LL	Intégration aux Sciences de la Terre	2 2 2
		29 h.c./sem

* Cours élaborés en fonction du *Cadre européen commun de référence pour les langues* utilisé dans de nombreux pays.

Principales orientations universitaires*

Avec votre double DEC en Sciences de la nature et Langues, vous aurez accès, sauf exceptions (ex. : musique et certains programmes en arts) à tous les programmes universitaires.

Pour l'admission à certaines universités, la double cote R que permet ce programme peut être avantageuse.

* Pour plus de détails, consulter les sites Web des différentes universités ou référez-vous à votre service d'orientation pour connaître les exigences.

Conditions d'admission

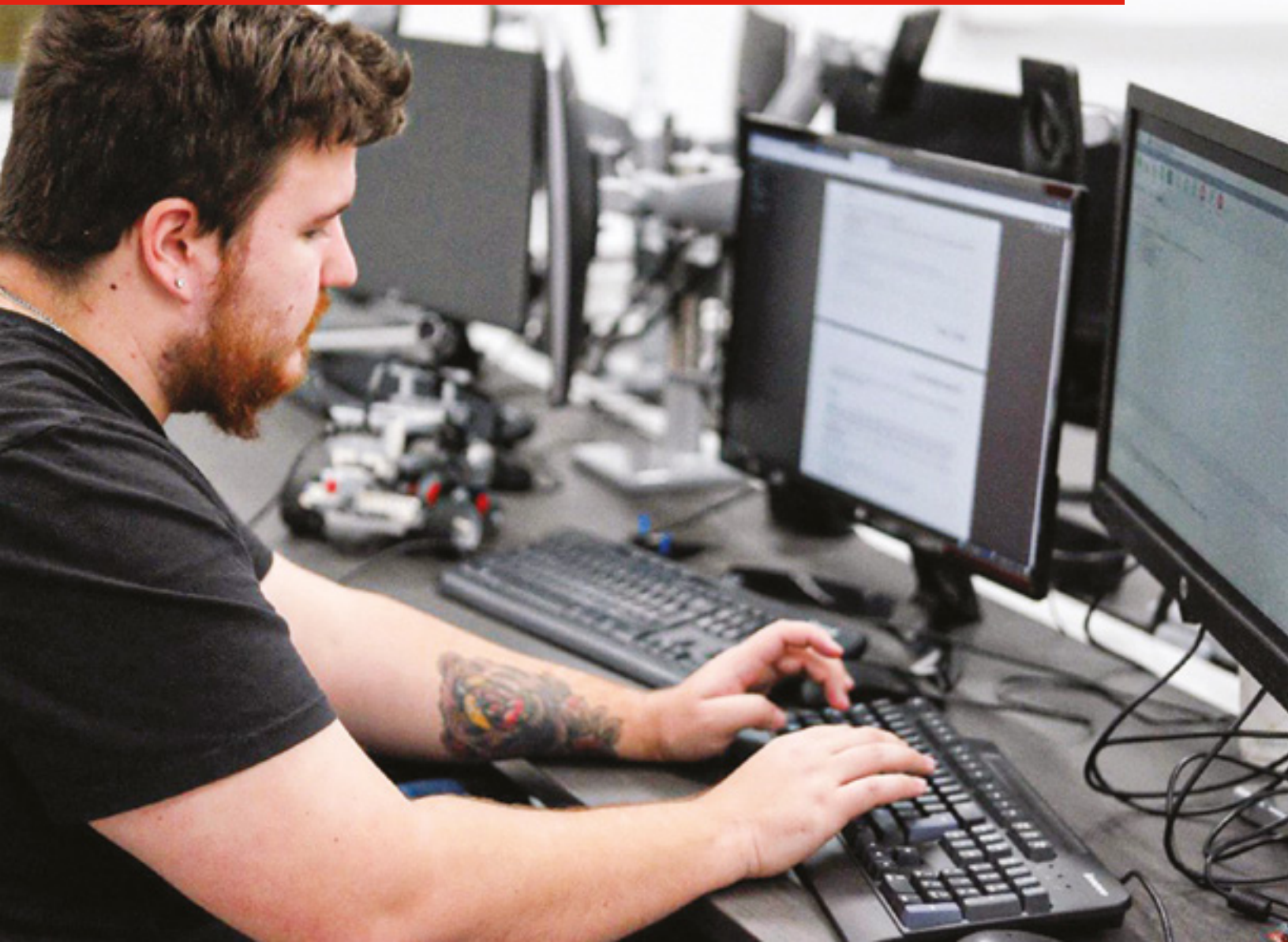
- Répondre aux conditions d'admission au collégial (page 93)
- Avoir réussi les préalables du secondaire* :
 - Mathématiques : Technico-sciences 5^e ou Sciences naturelles 5^e
 - Chimie 5^e
 - Physique 5^e

*Il vous manque des préalables? Vous pouvez opter pour le cheminement Tremplin DEC (page 20)

- Un test de classement en anglais sera exigé pour vous offrir des cours adaptés à votre niveau. Si le seuil minimal (101) n'est pas atteint, un cheminement particulier pourra vous être proposé.
- Si vous avez suivi des cours d'espagnol au secondaire, vous ferez un test de classement pour possiblement débiter en Espagnol 2.

■ Programme non contingenté

Sciences, informatique et mathématique



Grille de cours

200.C1

SESSION 1

		THÉORIE	LABORATOIRE	ÉTUDE
109-102-MQ	Activité physique et efficacité	0	2	1
340-101-MQ	Philosophie et rationalité	3	1	3
601-101-MQ	Écriture et littérature	2	2	3
420-SF1-RE	Introduction à la programmation	2	3	3
201-SF2-RE	Calcul différentiel	3	2	3
203-SF1-RE	Mécanique	3	2	3
		25 h.c./sem		

SESSION 2

109-101-MQ	Activité physique et santé	1	1	1
ANG-COM-MQ	Anglais 1	2	1	3
601-102-MQ	Littérature et imaginaire	3	1	3
420-SF2-RE	Structure de données et programmation orientée objet	2	3	3
201-SF3-RE	Calcul intégral	2	2	2
201-SF5-RE	Mathématiques discrètes	3	2	3
202-SF1-RE	Chimie générale	3	2	3
		28 h.c./sem		

SESSION 3

ANG-PRP-MQ	Anglais préuniversitaire	2	1	3
340-102-MQ	L'être humain	3	0	3
601-103-MQ	Littérature québécoise	3	1	4
COM-001-03	Cours complémentaire 1	2	1	3
420-SF3-RE	Développement d'applications dans un environnement graphique	2	3	3
201-SF4-RE	Algèbre linéaire et géométrie vectorielle	2	2	2
203-SF2-RE	Électricité et magnétisme	2	2	2
		26 h.c./sem		

SESSION 4

109-103-MQ	Activité physique et autonomie	1	1	1
Choix de 1 parmi 2				
601-FPR-LL	Littérature et communication	2	2	2
601-FTU-LL	Tutorat en français	2	2	2
340-PPR-LL	Éthique et politique	3	0	3
COM-002-03	Cours complémentaire 2	2	1	3
420-SF4-RE	Projet d'intégration en Sciences, informatique et mathématique	1	4	4
201-SF1-RE	Probabilités et statistique	2	1	2
203-SF3-RE	Ondes et physique moderne	3	2	3
		25 h.c./sem		

Ce nouveau programme vous offrira une formation diversifiée en mathématiques, en informatique et en physique, en plus d'aborder la chimie. L'objectif est de vous permettre d'acquérir des connaissances en informatique et de les utiliser au service des domaines scientifiques et technologiques. Vous pourrez mettre à profit un langage de programmation afin d'obtenir ou de représenter des résultats ou d'illustrer des concepts scientifiques.

Au terme de votre parcours collégial, vous pourrez poursuivre des études universitaires en sciences de l'informatique et des mathématiques, ainsi que dans plusieurs programmes de génie et de sciences pures et appliquées.

Pourquoi choisir le Cégep de Lévis?

- Quatre cours d'informatique, donc un à chaque session
- Équipe de professeurs détenant une solide expérience en robotique, en intelligence artificielle, en objets connectés, etc.
- Première et quatrième sessions allégées, permettant de faciliter l'intégration au collégial et de se concentrer davantage sur le projet de fin de programme
- Projets de fin d'études axés principalement sur l'informatique, tout en intégrant les mathématiques, la physique et la chimie
- Nouveau laboratoire informatique dédié aux étudiants du programme
- Accès aux laboratoires de chimie et de physique parmi les mieux équipés en instrumentation scientifique et technologique
- Formation solide et diversifiée favorisant la réussite des études universitaires

Conditions d'admission

- Répondre aux conditions d'admission au collégial (page 93)
- Avoir réussi les préalables du secondaire* :
 - Mathématiques : Technico-sciences 5° ou Sciences naturelles 5°
 - Chimie 5°
 - Physique 5°

*Il vous manque des préalables? Vous pouvez opter pour le cheminement Tremplin DEC (page 20)

- Programme non contingenté

Principales orientations universitaires*

- Actuariat
- Administration (finances, management, gestion des technologies d'affaires, etc.)
- Animation 3D et design numérique
- Architecture
- Conception multimédia et jeux vidéo
- Création 3D
- Création numérique
- Design industriel
- Économie – informatique
- Enseignement des mathématiques
- Génie (aérospatial, alimentaire, biomédical, chimique, civil, électrique, informatique, logiciel et mécanique)
- Géomatique
- Informatique
- Physique
- Sciences de la terre, etc.

* Pour plus de détails, consulter les sites Web des différentes universités ou référez-vous à votre service d'orientation pour connaître les exigences.

Sciences humaines



► **Découverte du monde**
(avec ou sans mathématiques)



Grille de cours

300.M1/M2

THÉORIE
LABORATOIRE
ÉTUDE

SESSION 1

109-102-MQ	Activité physique et efficacité	0	2	1
340-101-MQ	Philosophie et rationalité	3	1	3
601-101-MQ	Écriture et littérature	2	2	3
300-1A3-LL	Méthode de travail intellectuel en sciences humaines	1	2	1
330-2A4-LL	Histoire mondiale du XV ^e siècle à nos jours	2	2	2
350-4A3-LL	Initiation à la psychologie	2	1	2

Prog. sans maths

383-2A3-LL	Économie globale	2	1	2
Choix de 1 parmi 2				
320-1B3-LL	Régions du monde	2	1	2
381-2A3-LL	Cultures et visions du monde	2	1	2

Prog. avec maths

Choix de 1 parmi 3				
320-1B3-LL	Régions du monde	2	1	2
381-2A3-LL	Cultures et visions du monde	2	1	2
385-1A3-LL	La vie politique	2	1	2

26 h.c. sans maths/sem | 23 h.c avec maths/sem

SESSION 2

109-101-MQ	Activité physique et santé	1	1	1
601-102-MQ	Littérature et imaginaire	3	1	3
ANG-COM-MQ	Anglais 1	2	1	3
300-222-RE	Recherche et méthodes qualitatives en sciences humaines	2	2	3

Prog. sans maths

385-1A3-LL	La vie politique	2	1	2
387-6A3-LL	Individu et société	3	0	2
Choix de 1 parmi 2				
320-1B3-LL	Régions du monde	2	1	2
381-2A3-LL	Cultures et visions du monde	2	1	2

Prog. avec maths

201-6A4-LL	Algèbre linéaire et géométrie vectorielle pour les sciences humaines	2	2	3
383-2A3-LL	Économie globale	2	1	2
Choix de 1 parmi 3				
320-1B3-LL	Régions du monde	2	1	2
381-2A3-LL	Cultures et visions du monde	2	1	2
385-1A3-LL	La vie politique	2	1	2

22 h.c. sans maths/sem | 23 h.c avec maths/sem

SESSION 3

340-102-MQ	L'être humain	3	0	3
601-103-MQ	Littérature québécoise	3	1	4
ANG-PRP-MQ	Anglais préuniversitaire	2	1	3

Choix de 1 parmi 2

101-1C3-LL	Biologie humaine	2	1	3
COM-001-03	Cours complémentaire 1	2	1	3
360-223-RE	Analyse quantitative en sciences humaines	2	2	2
383-3C3-LL	Relations économiques internationales	2	1	3

Prog. sans maths

320-1C3-LL	Le Québec: territoire et défis	2	1	3
385-2C3-LL	Enjeux politiques mondiaux	2	1	2

Prog. avec maths

201-5B5-LL	Calcul différentiel pour les sciences humaines	3	2	4
------------	--	---	---	---

26 h.c. sans maths/sem | 25 h.c avec maths/sem

SESSION 4

109-103-MQ	Activité physique et autonomie	1	1	1
340-PPR-LL	Éthique et politique	3	0	3

Choix de 1 parmi 2

601-FPR-LL	Littérature et communication	2	2	2
601-FTU-LL	Tutorat en français	2	2	2

Choix de 1 parmi 2

101-1C3-LL	Biologie humaine	2	1	3
COM-002-03	Cours complémentaire 2	2	1	3
300-9D3-LL	Démarche d'intégration des acquis en sciences humaines	1	2	4

Prog. sans maths

Choix de 3 parmi 4				
201-SH5-RE	Statistiques appliquées en sciences humaines	2	1	3
330-4D3-LL	Histoire du XX ^e siècle	2	1	3
383-2D3-LL	Grands enjeux économiques	2	1	3
350-4D3-LL	Psychologie sociale	2	1	3

Prog. avec maths

Choix de 3 parmi 5				
201-SH5-RE	Statistiques appliquées en sciences humaines	2	1	3
330-4D3-LL	Histoire du XX ^e siècle	2	1	3
383-2D3-LL	Grands enjeux économiques	2	1	3
320-1C3-LL	Le Québec: territoire et défis	2	1	3
385-2C3-LL	Enjeux politiques mondiaux	2	1	3

24 h.c. sans maths/sem | 24 h.c avec maths/sem

Vous êtes intéressé par les mouvements sociaux, l'actualité politique internationale, les droits de la personne, le droit, l'enseignement au secondaire, l'administration, les études internationales ou le journalisme?

Ce profil vous permettra de développer une compréhension des différents systèmes culturels à l'ère de la mondialisation et des progrès technologiques. Vous acquerrez de vastes connaissances sur différentes régions du monde en explorant des disciplines telles que l'économie, la science politique, la sociologie, l'anthropologie, la géographie, l'histoire et la psychologie. Découverte du monde est un parcours intéressant qui conviendra parfaitement à vos aspirations professionnelles.

Pourquoi choisir le Cégep de Lévis?

- Approche terrain et expériences concrètes
- Cours de méthodes quantitatives basé sur des statistiques réelles d'organismes de la région
- Sorties éducatives : temples religieux, Wendake, musées et centres d'archives, visites de quartiers en transformation urbaine, etc.
- Participation à la simulation parlementaire de l'Assemblée nationale (immersion d'une semaine dans la vie politique)
- Simulation de l'Assemblée générale des Nations unies (ONU)
- Heure commune aux étudiants de Sciences humaines pour l'organisation d'activités d'études, de conférences et d'ateliers
- Semaine d'activités réservées aux étudiants de Sciences humaines
- Petits groupes facilitant les échanges et l'intégration au collégial
- Disponibilité et proximité des professeurs
- Admission possible à l'hiver pour les profils sans mathématiques

Conditions d'admission

- Répondre aux conditions d'admission au collégial (page 93)
- Avoir réussi le préalable du secondaire :
Parcours sans mathématiques :
- Mathématiques : Culture, société et technique 4^e
Parcours avec mathématiques :
- Mathématiques : Technico-sciences 5^e
ou Sciences naturelles 5^e

■ Programme non contingenté

Principales orientations universitaires*

- Anthropologie
- Archéologie
- Droit
- Économie
- Études anciennes
- Études internationales
- Géographie
- Histoire
- Communication (journalisme)
- Relations internationales
- Sécurité et études policières
- Science politique
- Théologie

Et tout programme n'exigeant aucun préalable particulier

* À condition de répondre aux différentes exigences des universités.

Sciences humaines



► Développement humain et interactions
(avec ou sans mathématiques)



Grille de cours

300.H1/H2

SESSION 1

		THÉORIE	LABORATOIRE	ÉTUDE
109-102-MQ	Activité physique et efficacité	0	2	1
340-101-MQ	Philosophie et rationalité	3	1	3
601-101-MQ	Ecriture et littérature	2	2	3
300-1A3-LL	Méthode de travail intellectuel en sciences humaines	1	2	1
330-2A4-LL	Histoire mondiale du XV^e siècle à nos jours	2	2	2
350-4A3-LL	Initiation à la psychologie	2	1	2
387-6A3-LL	Individu et société	3	0	2

Prog. sans maths

Choix de 1 parmi 2				
320-1B3-LL	Régions du monde	2	1	2
381-2A3-LL	Cultures et visions du monde	2	1	2

26 h.c. sans maths/sem | 23 h.c. avec maths/sem

SESSION 2

109-101-MQ	Activité physique et santé	1	1	1
601-102-MQ	Littérature et imaginaire	3	1	3
ANG-COM-MQ	Anglais 1	2	1	3
300-222-RE	Recherche et méthodes qualitatives en sciences humaines	2	2	3
383-2A3-LL	Economie globale	2	1	2

Prog. sans maths

385-1A3-LL	La vie politique	2	1	2
Choix de 1 parmi 2				
320-1B3-LL	Régions du monde	2	1	2
381-2A3-LL	Cultures et visions du monde	2	1	2

Prog. avec maths

201-6A4-LL	Algèbre linéaire et géométrie vectorielle pour les sciences humaines	2	2	3
Choix de 1 parmi 3				
320-1B3-LL	Régions du monde	2	1	2
381-3A3-LL	Cultures et visions du monde	2	1	2
385-1A3-LL	La vie politique	2	1	2

24 h.c. sans maths/sem | 23 h.c. avec maths/sem

SESSION 3

340-102-MQ	L'être humain	3	0	3
601-103-MQ	Littérature québécoise	3	1	4
ANG-PRP-MQ	Anglais préuniversitaire	2	1	3
Choix de 1 parmi 2				
101-1C3-LL	Biologie humaine	2	1	3
COM-001-03	Cours complémentaire 1	2	1	3
360-223-RE	Analyse quantitative en sciences humaines	2	2	2
350-5C3-LL	Développement de la personne	2	1	3

Prog. sans maths

300-1C3-LL	Perspectives en sciences humaines	2	1	3
385-3D3-LL	Démocratie et citoyenneté	2	1	2

Prog. avec maths

201-5B5-LL	Calcul différentiel pour les sciences humaines	3	2	4
------------	---	---	---	---

26 h.c. sans maths/sem | 25 h.c. avec maths/sem

SESSION 4

109-103-MQ	Activité physique et autonomie	1	1	1
340-PPR-LL	Éthique et politique	3	0	3
Choix de 1 parmi 2				
601-PPR-LL	Littérature et communication	2	2	2
601-FTU-LL	Tutorat en français	2	2	2
Choix de 1 parmi 2				
101-1C3-LL	Biologie humaine	2	1	3
COM-002-03	Cours complémentaire 2	2	1	3
300-3D3-LL	Démarche d'intégration des acquis en sciences humaines	1	2	4

Prog. sans maths

Choix de 1 parmi 2				
201-SH5-RE	Statistiques appliquées en sciences humaines	2	1	3
381-ID3-LL	Anthropologie et médiation interculturelle	2	1	3
350-5D3-LL	Santé mentale et psychopathologie	2	1	3
387-ID3-LL	Enjeux sociaux	2	1	3

Prog. avec maths

Choix de 3 parmi 5				
201-SH5-RE	Statistiques appliquées en sciences humaines	2	1	3
381-ID3-LL	Anthropologie et médiation interculturelle	2	1	3
350-5D3-LL	Santé mentale et psychopathologie	2	1	3
387-ID3-LL	Enjeux sociaux	2	1	3
300-1C3-LL	Perspectives en sciences humaines	2	1	3

24 h.c. sans maths/sem | 24 h.c. avec maths/sem

Les relations humaines vous fascinent? Vous aimez observer les comportements et les réactions des individus?

Vous étudierez plus particulièrement la psychologie, la sociologie et l'anthropologie pour développer une meilleure compréhension de l'être humain en situations personnelles et sociales. Vous en apprendrez davantage sur son développement et sur ses comportements et explorerez les diverses interactions qu'il entretient avec son environnement. Si vous êtes intéressé par l'enseignement, la psychologie, le travail social, la psychoéducation et la criminologie, ce profil est pour vous.

Pourquoi choisir le Cégep de Lévis?

- Approche terrain et expériences concrètes
- Cours de méthodes quantitatives basé sur des statistiques réelles d'organismes de la région
- Sorties éducatives : temples religieux, Wendake, etc.
- Heure commune aux étudiants de Sciences humaines pour l'organisation d'activités d'études, de conférences et d'ateliers
- Semaine d'activités réservées aux étudiants de Sciences humaines
- Petits groupes facilitant les échanges et l'intégration au collégial
- Contacts avec des organismes communautaires de la région (rencontres avec des intervenants, bénévolat et partenariats de recherche)
- Cours de préparation à la vie après les études collégiales avec une approche personnalisée (futurs milieux universitaires et professionnels)
- Disponibilité et proximité des professeurs
- Admission possible à l'hiver pour les profils sans mathématiques

Conditions d'admission

- Répondre aux conditions d'admission au collégial (page 93)
- Avoir réussi le préalable du secondaire :
Parcours sans mathématiques :
- Mathématiques : Culture, société et technique 4^e
Parcours avec mathématiques :
- Mathématiques : Technico-sciences 5^e ou Sciences naturelles 5^e

■ Programme non contingenté

Principales orientations universitaires*

- Anthropologie
- Criminologie
- Enseignement en adaptation scolaire (orthopédagogie)
- Kinésiologie**
- Orientation
- Psychologie
- Psychoéducation
- Relations industrielles
- Travail social
- Sexologie
- Sociologie, etc.

Et tout programme n'exigeant aucun préalable particulier

* À condition de répondre aux différentes exigences des universités.

** Dans certaines universités.

Sciences humaines



- ▶ **Gestion et marketing**
(avec ou sans mathématiques)



Grille de cours

300.G1/G2

SESSION 1

		THÉORIE	LABORATOIRE	ÉTUDE
109-102-MQ	Activité physique et efficacité	0	2	1
340-101-MQ	Philosophie et rationalité	3	1	3
601-101-MQ	Écriture et littérature	2	2	3
ANG-COM-MQ	Anglais 1	2	1	3
300-1A3-LL	Méthode de travail intellectuel en sciences humaines	1	2	1
383-2A3-LL	Économie globale	2	1	2
401-2A3-LL	L'entreprise et ses fonctions	2	1	2
Prog. sans maths				
385-1A3-LL	La vie politique	2	1	2

25 h.c. sans maths/sem | 22 h.c. avec maths/sem

SESSION 2

109-101-MQ	Activité physique et santé	1	1	1
601-102-MQ	Littérature et imaginaire	3	1	3
ANG-PRP-MQ	Anglais préuniversitaire	2	1	3
300-222-RE	Recherche et méthodes qualitatives en sciences humaines	2	2	3
330-2A4-LL	Histoire mondiale du XV^e siècle à nos jours	2	2	2
401-3B3-LL	Les finances personnelles	2	1	2
Prog. sans maths				
350-4A3-LL	Initiation à la psychologie	2	1	2
Prog. avec maths				
201-6A4-LL	Algèbre linéaire et géométrie vectorielle pour les sciences humaines	2	2	3

23 h.c. sans maths/sem | 24 h.c. avec maths/sem

SESSION 3

109-103-MQ	Activité physique et autonomie	1	1	1
340-102-MQ	L'être humain	3	0	3
601-103-MQ	Littérature québécoise	3	1	4
Choix de 1 parmi 2				
101-1C3-LL	Biologie humaine	2	1	3
COM-001-03	Cours complémentaire 1	2	1	3
360-223-RE	Analyse quantitative en sciences humaines	2	2	2
383-2C3-LL	Les agents économiques	2	1	3
Prog. sans maths				
381-2A3-LL	Cultures et visions du monde	2	1	2
320-1B3-LL	Régions du monde	2	1	2
Prog. avec maths				
201-5B5-LL	Calcul différentiel pour les sciences humaines	3	2	4

25 h.c. sans maths/sem | 24 h.c. avec maths/sem

SESSION 4

340-PPR-LL	Éthique et politique	3	0	3
Choix de 1 parmi 2				
601-FPR-LL	Littérature et communication	2	2	2
601-FTU-LL	Tutorat en français	2	2	2
Choix de 1 parmi 2				
101-1C3-LL	Biologie humaine	2	1	3
COM-002-03	Cours complémentaire 2	2	1	3
300-9D3-LL	Démarche d'intégration des acquis en sciences humaines	1	2	4
401-4D3-LL	Marketing et analyse de marché	2	1	3
Prog. sans maths				
Choix de 1 parmi 2				
201-SH5-RE	Statistiques appliquées en sciences humaines	2	1	3
385-3D3-LL	Démocratie et citoyenneté	2	1	3
Choix de 1 parmi 2				
330-4D3-LL	Histoire du XX^e siècle	2	1	3
383-2D3-LL	Grands enjeux économiques	2	1	3
387-6A3-LL	Individu et société	3	0	2
Prog. avec maths				
201-SH3-RE	Calcul intégral pour les sciences humaines	2	2	3
Choix de 1 parmi 3				
320-1B3-LL	Régions du monde	2	1	2
381-2A3-LL	Cultures et visions du monde	2	1	2
385-1A3-LL	La vie politique	2	1	2
350-4A3-LL	Initiation à la psychologie	2	1	2

25 h.c. sans maths/sem | 26 h.c. avec maths/sem

Vous souhaitez une carrière qui vous permettra de communiquer, de conseiller, de négocier et de gérer tout en participant activement au développement d'une entreprise ou d'une organisation?

Ce profil vous donnera l'occasion de vous initier à la gestion et à la représentation d'une entreprise ainsi qu'à la mise en marché de produits et de services. Vous explorerez des notions d'entrepreneuriat et de service à la clientèle. Vous acquerrez de vastes connaissances en sciences humaines, notamment en économie, en science politique, en sociologie, en psychologie, en histoire, en géographie et en anthropologie.

Pourquoi choisir le Cégep de Lévis?

- Expertise de professeurs enseignant en techniques administratives
- Possibilité de participer à des compétitions intercollégiales en administration (Place à la relève, compétition Hermès)
- Simulations de comptabilité et de gestion
- Activités entrepreneuriales
- Approche terrain et expériences concrètes
- Cours de méthodes quantitatives basé sur des statistiques réelles d'organismes de la région
- Sorties éducatives : temples religieux, Wendake, Assemblée nationale, etc.
- Heure commune aux étudiants de Sciences humaines pour l'organisation d'activités d'études, de conférences et d'ateliers
- Semaine d'activités réservées aux étudiants de Sciences humaines
- Petits groupes facilitant les échanges et l'intégration au collégial
- Disponibilité et proximité des professeurs
- Admission possible à l'hiver pour les profils sans mathématiques
- Programme offert en double DEC avec celui de Langues (page 36)

Conditions d'admission

- Répondre aux conditions d'admission au collégial (page 93)
- Avoir réussi le préalable du secondaire :
Parcours sans mathématiques :
- Mathématiques : Culture, société et technique 4^e
Parcours avec mathématiques :
- Mathématiques : Technico-sciences 5^e
ou Sciences naturelles 5^e

■ Programme non contingenté

Principales orientations universitaires*

- Actuariat
- Économie
- Enseignement des mathématiques au secondaire
- Finance quantitative
- Gestion des ressources humaines
- Gestion du tourisme et de l'hôtellerie
- Informatique
- Relations industrielles
- Sciences comptables
- Sciences de la consommation

Et tout programme n'exigeant aucun préalable particulier

* À condition de répondre aux différentes exigences des universités.

Sciences humaines et Langues



- **Découverte du monde** (sans mathématiques)
- **Développement humain et interactions** (sans mathématiques)
- **Gestion et marketing** (avec ou sans mathématiques)



GRILLES DE COURS

Voir les pages 38 et 39.

Ce cheminement d'une durée de 3 ans mène à l'obtention de deux diplômes, tout en ayant le même nombre d'heures de cours par semaine que les étudiants en Sciences humaines. Vous aurez un bagage impressionnant de connaissances dans les différentes disciplines en sciences humaines (profil au choix) et en langues.

Puisque vous maîtriserez l'anglais et l'espagnol et que vous aurez une bonne connaissance du portugais, vous deviendrez encore plus attrayant pour les employeurs à la recherche de diplômés multilingues. En ajoutant une année d'études à votre parcours collégial, vous investirez dans votre avenir en plus de vous donner accès à des études à l'étranger et peut-être même à une carrière à l'international.

Pourquoi choisir le Cégep de Lévis?

- Diplômés multilingues (anglais, espagnol et portugais)
- Trilinguisme garanti (plus grande offre de cours en espagnol au Québec) et certification internationale
- Possibilité de faire une session complète en Colombie-Britannique ou en Espagne
- Nombreuses possibilités de séjours (Colombie-Britannique, Portugal/Espagne, Écosse/Irlande et Costa Rica)
- Excellente préparation pour les universités francophones, anglophones et hispanophones
- Sorties éducatives : temples religieux, Wendake, Assemblée nationale (simulation parlementaire), etc.
- Heure commune aux étudiants de Sciences humaines pour l'organisation d'activités d'études, de conférences et d'ateliers
- Semaine complète d'activités réservées aux étudiants de Sciences humaines
- Petits groupes facilitant les échanges et l'intégration au collégial

Conditions d'admission

- Répondre aux conditions d'admission au collégial (page 93)
- Avoir réussi le préalable du secondaire :
Parcours sans mathématiques :
- Mathématiques : Culture, société et technique 4^e
Parcours avec mathématiques :
- Mathématiques : Technico-sciences 5^e
ou Sciences naturelles 5^e
- Un test de classement en anglais sera exigé pour vous offrir des cours adaptés à votre niveau. Si le seuil minimal (101) n'est pas atteint, un cheminement particulier pourra vous être proposé.

■ Programme non contingenté

Principales orientations universitaires

- Affaires publiques et relations internationales
- Commerce international
- Communication
- Coopération internationale
- Droit
- Économie
- Enseignement
- Études anciennes, hispaniques ou internationales
- Géographie
- Histoire
- Journalisme
- Relations internationales
- Science politique
- Sociologie
- Traduction

Avec ce programme, vous vous ouvrez les portes des facultés universitaires accessibles aux détenteurs d'un DEC en Sciences humaines et d'un DEC en Langues.

Pour des fins d'admission à l'université : le programme ayant la plus forte cote R sera retenu et les préalables nécessaires seront ajoutés.

Grille de cours

300.M3

SESSION 1

		THÉORIE LABORATOIRE ÉTUDE
109-102-MQ	Activité physique et efficacité	0 2 1
601-101-MQ	Écriture et littérature	2 2 3
ANG-COM-MQ	Anglais 1	2 1 3
300-1A3-LL	Méthode de travail intellectuel en sciences humaines	1 2 1
330-2A4-LL	Histoire mondiale du XV ^e siècle à nos jours	2 2 2
387-6A3-LL	Individu et société	3 0 2
607-6A4-LL	Introduction à l'étude des langues	2 2 3
		23 h.c./sem

SESSION 2

340-101-MQ	Philosophie et rationalité	3 1 3
601-102-MQ	Littérature et imaginaire	3 1 3
ANG-PRP-MQ	Anglais préuniversitaire	2 1 3
350-4A3-LL	Initiation à la psychologie	2 1 2
383-2A3-LL	Économie globale	2 1 2
385-1A3-LL	La vie politique	2 1 2
ESP-CHO-S1	Espagnol, session 1 *	3 1 4
		24 h.c./sem

SESSION 3

340-102-MQ	L'être humain	3 0 3
601-103-MQ	Littérature québécoise	3 1 4
300-222-RE	Recherche et méthodes qualitatives en sciences humaines	2 2 3
320-1B3-LL	Régions du monde	2 1 2
381-2A3-LL	Cultures et visions du monde	2 1 2
LAN-CHO-A3	Langue anglaise selon le niveau	3 1 3
ESP-CHO-S2	Espagnol, session 2	3 1 4
		25 h.c./sem

SESSION 4

109-101-MQ	Activité physique et santé	1 1 1
340-PPR-LL	Éthique et politique	3 0 3
330-4D3-LL	Histoire du XX^e siècle	2 1 3
360-223-RE	Analyse quantitative en sciences humaines	2 2 2
604-3B4-LL	English Civilization : Language, Culture and History	2 2 3
ESP-CHO-E3	Espagnol, session 3	2 2 4
Choix de 1 parmi 2		
604-1B3-LL	Your World	2 1 3
618-1B3-LL	Portugais 1 : langue et culture	2 1 3
		23 h.c./sem

SESSION 5

109-103-MQ	Activité physique et autonomie	1 1 1
Choix de 1 parmi 2		
601-FPR-LL	Littérature et communication	2 2 2
601-FTU-LL	Tutorat en français	2 2 2
Choix de 1 parmi 2		
101-1C3-LL	Biologie humaine	2 1 3
COM-001-03	Cours complémentaire 1	2 1 3
350-4D3-LL	Psychologie sociale	2 1 3
385-2C3-LL	Enjeux politiques mondiaux	2 1 3
607-1C3-LL	Civilisation hispanique : langue, arts et culture	3 0 3
Choix de 1 parmi 2		
604-2C3-LL	Linguistics and Creative Speaking	2 1 3
618-1C3-LL	Portugais 2 : langue et culture	2 1 3
		21 h.c./sem

SESSION 6

Choix de 1 parmi 2		
101-1C3-LL	Biologie humaine	2 1 3
COM-002-03	Cours complémentaire 2	2 1 3
300-9D3-LL	Démarche d'intégration des acquis en sciences humaines	1 2 4
Choix de 2 parmi 4		
201-SH5-RE	Statistiques appliquées en sciences humaines	2 1 3
320-1C3-LL	Le Québec: territoire et défis	2 1 3
383-2D3-LL	Grands enjeux économiques	2 1 3
383-3C3-LL	Relations économiques internationales	2 1 3
604-3D3-LL	English Literature and Cinema	3 0 3
604-7D3-LL	Directed Research : Preparing for University	2 1 3
ESP-CHO-E4	Espagnol, session 4	3 1 4
Choix de 1 parmi 2		
607-4D4-LL	Aquí y Allá : Espagnol d'ici et d'ailleurs	3 1 3
618-1D4-LL	Portugais 3 : língua, cultura e civilização	3 1 3
		26 h.c./sem

* Si vous avez suivi des cours d'espagnol au secondaire, vous ferez un test de classement pour possiblement débiter en Espagnol 2.

Grille de cours

300.H3

SESSION 1

		THÉORIE LABORATOIRE ÉTUDE
109-102-MQ	Activité physique et efficacité	0 2 1
601-101-MQ	Écriture et littérature	2 2 3
ANG-COM-MQ	Anglais 1	2 1 3
300-1A3-LL	Méthode de travail intellectuel en sciences humaines	1 2 1
330-2A4-LL	Histoire mondiale du XV ^e siècle à nos jours	2 2 2
387-6A3-LL	Individu et société	3 0 2
607-6A4-LL	Introduction à l'étude des langues	2 2 3
		23 h.c./sem

SESSION 2

340-101-MQ	Philosophie et rationalité	3 1 3
601-102-MQ	Littérature et imaginaire	3 1 3
ANG-PRP-MQ	Anglais préuniversitaire	2 1 3
350-4A3-LL	Initiation à la psychologie	2 1 2
383-2A3-LL	Économie globale	2 1 2
385-1A3-LL	La vie politique	2 1 2
ESP-CHO-S1	Espagnol, session 1 *	3 1 4
		24 h.c./sem

SESSION 3

340-102-MQ	L'être humain	3 0 3
601-103-MQ	Littérature québécoise	3 1 4
300-222-RE	Recherche et méthodes qualitatives en sciences humaines	2 2 3
320-1B3-LL	Régions du monde	2 1 2
381-2A3-LL	Cultures et visions du monde	2 1 2
LAN-CHO-A3	Langue anglaise selon le niveau	3 1 3
ESP-CHO-S2	Espagnol, session 2	3 1 4
		25 h.c./sem

SESSION 4

109-101-MQ	Activité physique et santé	1 1 1
340-PPR-LL	Éthique et politique	3 0 3
350-5C3-LL	Développement de la personne	2 1 3
360-223-RE	Analyse quantitative en sciences humaines	2 2 2
604-3B4-LL	English Civilization : Language, Culture and History	2 2 3
ESP-CHO-E3	Espagnol, session 3	2 2 4
Choix de 1 parmi 2		
604-1B3-LL	Your World	2 1 3
618-1B3-LL	Portugais 1 : langue et culture	2 1 3
		23 h.c./sem

SESSION 5

109-103-MQ	Activité physique et autonomie	1 1 1
Choix de 1 parmi 2		
601-FPR-LL	Littérature et communication	2 2 2
601-FTU-LL	Tutorat en français	2 2 2
Choix de 1 parmi 2		
101-1C3-LL	Biologie humaine	2 1 3
COM-001-03	Cours complémentaire 1	2 1 3
350-5D3-LL	Santé mentale et psychopathologie	2 1 3
385-3D3-LL	Démocratie et citoyenneté	2 1 3
387-1D3-LL	Enjeux sociaux	2 1 3
607-1C3-LL	Civilisation hispanique : langue, arts et culture	3 0 3
Choix de 1 parmi 2		
604-2C3-LL	Linguistics and Creative Speaking	2 1 3
618-1C3-LL	Portugais 2 : langue et culture	2 1 3
		24 h.c./sem

SESSION 6

Choix de 1 parmi 2		
101-1C3-LL	Biologie humaine	2 1 3
COM-002-03	Cours complémentaire 2	2 1 3
300-9D3-LL	Démarche d'intégration des acquis en sciences humaines	1 2 4
Choix de 1 à 3 parmi 3		
201-SH5-RE	Statistiques appliquées en sciences humaines	2 1 3
300-1C3-LL	Perspectives en sciences humaines	2 1 3
381-1D3-LL	Anthropologie et médiation interculturelle	2 1 3
604-3D3-LL	English Literature and Cinema	3 0 3
604-7D3-LL	Directed Research : Preparing for University	2 1 3
ESP-CHO-E4	Espagnol, session 4	3 1 4
Choix de 1 parmi 2		
607-4D4-LL	Aquí y Allá : Espagnol d'ici et d'ailleurs	3 1 3
618-1D4-LL	Portugais 3 : língua, cultura e civilização	3 1 3
		29 h.c./sem

* Si vous avez suivi des cours d'espagnol au secondaire, vous ferez un test de classement pour possiblement débiter en Espagnol 2.

Grille de cours

300.G3

SESSION 1

	THÉORIE	LABORATOIRE	ÉTUDE
109-102-MQ	Activité physique et efficacité	0	2 1
601-101-MQ	Écriture et littérature	2	2 3
ANG-COM-MQ	Anglais 1	2	1 3
300-1A3-LL	Méthode de travail intellectuel en sciences humaines	1	2 1
383-2A3-LL	Économie globale	2	1 2
401-2A3-LL	L'entreprise et ses fonctions	2	1 2
607-6A4-LL	Introduction à l'étude des langues	2	2 3
		22 h.c./sem	

SESSION 2

340-101-MQ	Philosophie et rationalité	3	1 3
601-102-MQ	Littérature et imaginaire	3	1 3
ANG-PRP-MQ	Anglais préuniversitaire	2	1 3
300-222-RE	Recherche et méthodes qualitatives en sciences humaines	2	2 3
330-2A4-LL	Histoire mondiale du XV^e siècle à nos jours	2	2 2
ESP-CHO-S1	Espagnol, session 1*	3	1 4
		23 h.c./sem	

SESSION 3

340-102-MQ	L'être humain	3	0 3
601-103-MQ	Littérature québécoise	3	1 4
381-2A3-LL	Cultures et visions du monde	2	1 2
385-1A3-LL	La vie politique	2	1 2
Choix de 1 parmi 2			
320-1B3-LL	Régions du monde	2	1 2
387-6A3-LL	Individu et société	3	0 2
LAN-CHO-A3	Langue anglaise selon le niveau	3	1 3
ESP-CHO-S2	Espagnol, session 2	3	1 4
		24 h.c./sem	

SESSION 4

109-101-MQ	Activité physique et santé	1	1 1
Choix de 1 parmi 2			
101-1C3-LL	Biologie humaine	2	1 3
COM-001-03	Cours complémentaire 1	2	1 3
350-4A3-LL	Initiation à la psychologie	2	1 2
360-223-RE	Analyse quantitative en sciences humaines	2	2 2
401-3B3-LL	Les finances personnelles	2	1 2
604-3B4-LL	English Civilization : Language, Culture and History	2	2 3
ESP-CHO-E3	Espagnol, session 3	2	2 4
Choix de 1 parmi 2			
604-1B3-LL	Your World	2	1 3
618-1B3-LL	Portugais 1 : langue et culture	2	1 3
		26 h.c./sem	

SESSION 5

109-103-MQ	Activité physique et autonomie	1	1 1
340-PPR-LL	Éthique et politique	3	0 3
Choix de 1 parmi 2			
601-FPR-LL	Littérature et communication	2	2 2
601-FTU-LL	Tutorat en français	2	2 2
Choix de 1 parmi 2			
101-1C3-LL	Biologie humaine	2	1 3
COM-002-03	Cours complémentaire 2	2	1 3
330-4D3-LL	Histoire du XX^e siècle	2	1 3
383-2C3-LL	Les agents économiques	2	1 3
385-3D3-LL	Démocratie et citoyenneté	2	1 3
607-1C3-LL	Civilisation hispanique : langue, arts et culture	3	0 3
Choix de 1 parmi 2			
604-2C3-LL	Linguistics and Creative Speaking	2	1 3
618-1C3-LL	Portugais 2 : langue et culture	2	1 3
		27 h.c./sem	

SESSION 6

300-9D3-LL	Démarche d'intégration des acquis en sciences humaines	1	2 4
401-4D3-LL	Marketing et analyse de marché	2	1 3
Choix de 1 parmi 3			
201-SH5-RE	Statistiques appliquées en sciences humaines	2	1 3
383-2D3-LL	Grands enjeux économiques	2	1 3
604-3D3-LL	English Literature and Cinema	3	0 3
604-7D3-LL	Directed Research : Preparing for University	2	1 3
ESP-CHO-E4	Espagnol, session 4	3	1 4
Choix de 1 parmi 2			
607-4D4-LL	Aquí y Allá : Espagnol d'ici et d'ailleurs	3	1 3
618-1D4-LL	Portugais 3 : lingua, cultura e civilização	3	1 3
		23 h.c./sem	

* Si vous avez suivi des cours d'espagnol au secondaire, vous ferez un test de classement pour possiblement débiter en Espagnol 2.

Grille de cours

300.G4

SESSION 1

	THÉORIE	LABORATOIRE	ÉTUDE
109-102-MQ	Activité physique et efficacité	0	2 1
601-101-MQ	Écriture et littérature	2	2 3
ANG-COM-MQ	Anglais 1	2	1 3
300-1A3-LL	Méthode de travail intellectuel en sciences humaines	1	2 1
Choix de 1 parmi 3			
320-1B3-LL	Régions du monde	2	1 2
381-2A3-LL	Cultures et visions du monde	2	1 2
385-1A3-LL	La vie politique	2	1 2
383-2A3-LL	Économie globale	2	1 2
607-6A4-LL	Introduction à l'étude des langues	2	2 3
		22 h.c./sem	

SESSION 2

340-101-MQ	Philosophie et rationalité	3	1 3
601-102-MQ	Littérature et imaginaire	3	1 3
ANG-PRP-MQ	Anglais préuniversitaire	2	1 3
201-6A4-LL	Algèbre linéaire et géométrie vectorielle pour les sciences humaines	2	2 3
300-222-RE	Recherche et méthodes qualitatives en sciences humaines	2	2 3
ESP-CHO-S1	Espagnol, session 1*	3	1 4
		23 h.c./sem	

SESSION 3

340-102-MQ	L'être humain	3	0 3
601-103-MQ	Littérature québécoise	3	1 4
201-5B5-LL	Calcul différentiel pour les sciences humaines	3	2 4
401-2A3-LL	L'entreprise et ses fonctions	2	1 2
LAN-CHO-A3	Langue anglaise selon le niveau	3	1 3
ESP-CHO-S2	Espagnol, session 2	3	1 4
		23 h.c./sem	

SESSION 4

109-101-MQ	Activité physique et santé	1	1 1
Choix de 1 parmi 2			
101-1C3-LL	Biologie humaine	2	1 3
COM-001-03	Cours complémentaire 1	2	1 3
201-SH3-RE	Calcul intégral pour les sciences humaines	2	2 3
360-223-RE	Analyse quantitative en sciences humaines	2	2 2
401-3B3-LL	Les finances personnelles	2	1 2
604-3B4-LL	English Civilization : Language, Culture and History	2	2 3
ESP-CHO-E3	Espagnol, session 3	2	2 4
Choix de 1 parmi 2			
604-1B3-LL	Your World	2	1 3
618-1B3-LL	Portugais 1 : langue et culture	2	1 3
		27 h.c./sem	

SESSION 5

109-103-MQ	Activité physique et autonomie	1	1 1
340-PPR-LL	Éthique et politique	3	0 3
Choix de 1 parmi 2			
601-FPR-LL	Littérature et communication	2	2 2
601-FTU-LL	Tutorat en français	2	2 2
Choix de 1 parmi 2			
101-1C3-LL	Biologie humaine	2	1 3
COM-002-03	Cours complémentaire 2	2	1 3
330-2A4-LL	Histoire mondiale du XV^e siècle à nos jours	2	2 2
383-2C3-LL	Les agents économiques	2	1 3
607-1C3-LL	Civilisation hispanique : langue, arts et culture	3	0 3
Choix de 1 parmi 2			
604-2C3-LL	Linguistics and Creative Speaking	2	1 3
618-1C3-LL	Portugais 2 : langue et culture	2	1 3
		25 h.c./sem	

SESSION 6

300-9D3-LL	Démarche d'intégration des acquis en sciences humaines	1	2 4
350-4A3-LL	Initiation à la psychologie	2	1 2
401-4D3-LL	Marketing et analyse de marché	2	1 3
604-3D3-LL	English Literature and Cinema	3	0 3
604-7D3-LL	Directed Research : Preparing for University	2	1 3
ESP-CHO-E4	Espagnol, session 4	3	1 4
Choix de 1 parmi 2			
607-4D4-LL	Aquí y Allá : Espagnol d'ici et d'ailleurs	3	1 3
618-1D4-LL	Portugais 3 : lingua, cultura e civilização	3	1 3
		23 h.c./sem	

* Si vous avez suivi des cours d'espagnol au secondaire, vous ferez un test de classement pour possiblement débiter en Espagnol 2.



Histoire et civilisation



Grille de cours

700.BO

SESSION 1

		THÉORIE	LABORATOIRE	ÉTUDE
109-102-MQ	Activité physique et efficacité	0	2	1
340-101-MQ	Philosophie et rationalité	3	1	3
601-101-MQ	Écriture et littérature	2	2	3
ANG-COM-MQ	Anglais 1	2	1	3
330-1A4-LL	Histoire de l'Antiquité	4	0	3
360-5A3-LL	Les grands mythes fondateurs*	3	0	3
381-2A3-LL	Cultures et visions du monde	2	1	2

23 h.c./sem

SESSION 2

109-101-MQ	Activité physique et santé	1	1	1
340-102-MQ	L'être humain	3	0	3
601-102-MQ	Littérature et imaginaire	3	1	3
ANG-PRP-MQ	Anglais préuniversitaire	2	1	3
330-2B4-LL	Histoire du Moyen Âge	3	1	3
330-2B3-LL	Initiation aux sciences historiques	3	0	3
370-1B3-LL	Les grands monothéismes : judaïsme, christianisme et islam*	3	0	3

Choix de 1 parmi 5

320-1B3-LL	Régions du monde	2	1	2
387-6A3-LL	Individu et société	3	0	2
601-2D4-LL	Critique littéraire	1	3	4
607-1A4-LL	Le découvreur (A1) : espagnol 1**	3	1	4
607-3A4-LL	L'explorateur (A2) : espagnol 2**	3	1	4

26 h.c./sem

SESSION 3

601-103-MQ	Littérature québécoise	3	1	4
201-2C5-LL	Les grandes idées scientifiques	3	2	3
330-1C4-LL	Histoire du Québec et des Amériques	3	1	3
330-2C4-LL	Le temps des révolutions	3	1	3
520-903-RE	Le sens des œuvres d'art	3	0	3

Choix de 1 parmi 5

101-1C3-LL	Biologie humaine	2	1	3
360-223-RE	Analyse quantitative en sciences humaines	2	2	2
350-4A3-LL	Initiation à la psychologie	2	1	3
383-2A3-LL	Économie globale	2	1	2
385-1A3-LL	La vie politique	2	1	2

24 h.c./sem

SESSION 4

109-103-MQ	Activité physique et autonomie	1	1	1
340-PPR-LL	Éthique et politique	3	0	3

Choix de 1 parmi 2

601-FPR-LL	Littérature et communication	2	2	2
601-FTU-LL	Tutorat en français	2	2	2
330-3D3-LL	Projet d'intégration en Histoire et civilisation	1	2	3
330-4D3-LL	Histoire du XX^e siècle	2	1	3
360-1D3-LL	Cultures et contre-cultures*	3	0	3
360-2D5-LL	L'art d'avoir raison : logique et mathématiques*	3	2	4

23 h.c./sem

* Cours en coenseignement.

** Cours élaborés en fonction du *Cadre européen commun de référence pour les langues* utilisé dans de nombreux pays.

Ce programme vous fera vivre un voyage au cœur de la civilisation occidentale et de l'expérience humaine. Ce parcours se fera depuis l'héritage des civilisations anciennes jusqu'aux grands bouleversements du temps présent, en passant par plusieurs cultures non occidentales.

Grâce à cette formation multidisciplinaire, vous développerez une culture générale élargie et des méthodes de travail rigoureuses. Vous serez également en mesure de porter un regard critique sur les grands enjeux du monde actuel. Si vous aimez apprendre, appliquer vos connaissances, débattre et jouer avec les grandes idées de l'humanité, de la science et de la civilisation, ce programme est pour vous.

Pourquoi choisir le Cégep de Lévis?

- Quatre cours en coenseignement (2 professeurs/cours)
- Programme axé sur une approche interactive « Regards critiques, Regards croisés » pour stimuler les échanges au sujet des cultures et de l'histoire des civilisations occidentales et non occidentales
- Petits groupes développant un fort sentiment d'appartenance au programme
- Activités parascolaires et sorties culturelles (théâtre, musées, visites de lieux de culte, possibilité d'un séjour en Europe, etc.)
- Apprentissages favorisés par un encadrement personnalisé
- Équipe de professeurs passionnés et dynamiques
- Excellente préparation aux études universitaires
- Accès au nouveau programme de bourses ayant pour but de souligner les réalisations des étudiants
- Admission possible à la session d'hiver avec un cheminement sur cinq sessions

Conditions d'admission

- Répondre aux conditions d'admission au collégial (page 93)
- Avoir réussi le préalable du secondaire :
 - Mathématiques : Culture, société et technique 4^e

■ Programme non contingenté

Principales orientations universitaires*

- Archéologie
- Sciences des religions
- Anthropologie
- Communication
- Enseignement
- Ethnologie et patrimoine
- Études anciennes
- Géographie
- Histoire
- Philosophie
- Sciences historiques et patrimoniales
- Science politique
- Sociologie

Et tout programme n'exigeant aucun préalable particulier.

* À condition de répondre aux différentes exigences des universités.

Arts, lettres et communication



➤ Langues



Grille de cours

500.AL

SESSION 1

		THÉORIE	LABORATOIRE	ÉTUDE
109-102-MQ	Activité physique et efficacité	0	2	1
340-101-MQ	Philosophie et rationalité	3	1	3
601-101-MQ	Écriture et littérature	2	2	3
ANG-COM-MQ	Anglais 1	2	1	3

Selon votre niveau :

607-1A4-LL	Le découvreur (A1) : espagnol 1*	3	1	4
607-2A4-LL	L'explorateur (A2) : espagnol 2*	3	1	4
607-6A4-LL	Introduction à l'étude des langues	2	2	3

21 h.c./sem

SESSION 2

109-101-MQ	Activité physique et santé	1	1	1
340-102-MQ	L'être humain	3	0	3
601-102-MQ	Littérature et imaginaire	3	1	3
ANG-PRP-MQ	Anglais préuniversitaire	2	1	3
604-2B4-LL	English Civilization : Language, Culture and History	2	2	3

Selon votre niveau :

607-2A4-LL	L'explorateur (A2) : espagnol 2*	3	1	4
607-1B4-LL	Le conquistador (B1) : espagnol 3*	2	2	4

Choix de 1 parmi 2

604-1B3-LL	Your World	2	1	3
618-1B3-LL	Portugais 1 : langue et culture	2	1	3

23 h.c./sem

SESSION 3

340-PPR-LL	Éthique et politique	3	0	3
601-103-MQ	Littérature québécoise	3	1	4
COM-001-03	Cours complémentaire 1	2	1	3
607-1C3-LL	Civilisation hispanique : langue, arts et culture	3	0	3

Selon votre niveau :

604-5C4-LL	Media Studies and Translation	3	1	3
604-6C4-LL	Media Studies and Advanced Translation	3	1	3

Selon votre niveau :

607-1B4-LL	Le conquistador (B1) : espagnol 3*	2	2	4
607-2C4-LL	El embajador certificado (SIELE) : espagnol 4*	3	1	4

Choix de 1 parmi 2

604-2C3-LL	Linguistics and Creative Speaking	2	1	3
618-1C3-LL	Portugais 2 : langue et culture	2	1	3

24 h.c./sem

SESSION 4

109-103-MQ	Activité physique et autonomie	1	1	1
Choix de 1 parmi 2				
601-FPR-LL	Littérature et communication	2	2	2
601-FTU-LL	Tutorat en français	2	2	2
COM-002-03	Cours complémentaire 2	2	1	3
604-3D3-LL	English Literature and Cinema	3	0	3
604-5D3-LL	Directed Research : Preparing for University	2	1	3

Selon votre niveau :

607-2C4-LL	El embajador certificado (SIELE) : espagnol 4*	3	1	4
607-2D4-LL	El joven Cervantes : espagnol 5*	3	1	4

Choix de 1 parmi 2

607-2D3-LL	Aquí y Allá : Espagnol d'ici et d'ailleurs	2	1	3
618-1D4-LL	Portugais 3 : lingua, cultura e civilização	3	1	3

23 h.c./sem

* Cours élaborés en fonction du *Cadre européen commun de référence pour les langues* utilisé dans de nombreux pays.

Devenez trilingue en suivant un programme riche en activités culturelles! Vous vivrez un parcours original et unique au Québec, qui vous permettra d'apprendre les quatre langues principales des Amériques : le français, l'anglais, l'espagnol et, si vous le voulez, le portugais.

Nos cours de langues, offerts en immersion complète, vous permettront de découvrir les riches cultures anglophones, hispaniques et lusophones à travers l'art, l'histoire et la vie de tous les jours. Ultimement, ils vous donneront une excellente préparation pour étudier ensuite à l'université, que ce soit en français, en anglais ou en espagnol.

Pourquoi choisir le Cégep de Lévis?

- Trilinguisme garanti (plus grande offre de cours en espagnol au Québec)
- Choix d'intégrer à son horaire des cours de portugais
- Possibilité de vous perfectionner dans une des langues du programme
- Cheminement personnalisé : différents niveaux offerts en anglais et en espagnol
- Seul cégep au Québec à pouvoir attribuer la certification du Service international d'évaluation de la langue espagnole (SIELE)
- Moniteurs et centre d'aide en anglais, en espagnol et en portugais
- Différentes occasions de voyager :
 - Séjours linguistiques et culturels en Espagne/Portugal et en Écosse/Irlande
 - Possibilité d'une session complète à Victoria, en Colombie-Britannique, ou à Séville, en Espagne
- Plusieurs activités passionnantes : Soupers et fêtes thématiques, sorties culturelles, etc.
- Admission possible à la session d'hiver avec un cheminement sur cinq sessions

Conditions d'admission

- Répondre aux conditions d'admission au collégial (page 93)
- Aucun autre préalable spécifique
- Un test de classement en anglais sera exigé pour vous offrir des cours adaptés à votre niveau. Si le seuil minimal (101) n'est pas atteint, un cheminement particulier pourra vous être proposé.
- Si vous avez suivi des cours d'espagnol au secondaire, vous ferez un test de classement pour possiblement débiter en Espagnol 2.

■ Programme non contingenté

Principales orientations universitaires*

- Affaires publiques et relations internationales
- Commerce international
- Communication
- Coopération internationale
- Droit
- Enseignement des langues
- Études hispaniques
- Études internationales
- Journalisme
- Linguistique
- Tourisme et hôtellerie
- Traduction, etc.

* À condition de répondre aux différentes exigences des universités.

Arts, lettres et communication



► Littérature, théâtre et création



Grille de cours

500.AH

SESSION 1

		THÉORIE	LABORATOIRE	ÉTUDE
109-102-MQ	Activité physique et efficacité	0	2	1
340-101-MQ	Philosophie et rationalité	3	1	3
601-101-MQ	Écriture et littérature	2	2	3
560-1A5-LL	Au jeu! Théâtre I	1	4	3
601-2A4-LL	Découverte de la vie culturelle	1	3	3
601-3A4-LL	Parcours d'écrivains	2	2	4

23 h.c./sem

SESSION 2

109-101-MQ	Activité physique et santé	1	1	1
340-102-MQ	L'être humain	3	0	3
601-102-MQ	Littérature et imaginaire	3	1	3
ANG-COM-MQ	Anglais 1	2	1	3
530-2B4-LL	Jeu à la caméra et direction d'acteur	1	3	2
601-3B4-LL	Création littéraire : l'art du récit	2	2	4
601-4B4-LL	Récits fabuleux : chefs-d'œuvre du passé au présent	3	1	4

24 h.c./sem

SESSION 3

601-103-MQ	Littérature québécoise	3	1	4
ANG-PRP-MQ	Anglais préuniversitaire	2	1	3
COM-001-03	Cours complémentaire 1	2	1	3
560-2C6-LL	En scène! Théâtre II	1	5	4
601-2C4-LL	Territoires de l'imaginaire	2	2	4
601-3C4-LL	Projet de production littéraire	1	3	4

24 h.c./sem

SESSION 4

109-103-MQ	Activité physique et autonomie	1	1	1
340-PPR-LL	Éthique et politique	3	0	3
Choix de 1 parmi 2				
601-FPR-LL	Littérature et communication	2	2	2
601-FTU-LL	Tutorat en français	2	2	2
COM-002-03	Cours complémentaire 2	2	1	3
601-2D4-LL	Critique littéraire	1	3	4
601-3D4-LL	Projet d'intégration des acquis	1	3	7

20 h.c./sem

Vous aimez les mots sous toutes leurs formes? Les mots qu'on lit, les mots qu'on joue, les mots qu'on écrit. Littérature, théâtre et création vous permettra d'explorer toutes les facettes du monde de la culture en y participant activement. Vous découvrirez qu'en chaque mot sommeille un univers qui ne demande qu'à être raconté.

Vous jouerez sur scène dès la première session, soutenus par des professeurs expérimentés provenant du milieu du théâtre. Vous côtoierez de grands écrivains qui vous inspireront.

Au cours de cette odyssee unique, vous développerez votre curiosité, votre créativité et une rigueur de travail qui vous mènera aux portes de l'université.

Pourquoi choisir le Cégep de Lévis?

- Avoir comme professeurs des comédiens et des écrivains professionnels et passionnés
- Monter sur scène dès la première session (expérience préalable non requise)
- Explorer la réalisation d'un film en collaboration avec les étudiants en Cinéma, que ce soit devant ou derrière la caméra
- Vivre des expériences de diffusion stimulantes et diversifiées : spectacles à l'auditorium, cabarets littéraires, concours de création, etc.
- Faire partie d'un groupe unique
- Participer au Prix littéraire des collégiens
- Acquérir un bagage culturel important
- Analyser des œuvres littéraires marquantes
- Échanger avec des professeurs dynamiques et disponibles
- Développer de bonnes méthodes de travail
- Apprendre à se découvrir et nourrir ses passions

Conditions d'admission

- Répondre aux conditions d'admission au collégial (page 93)
- Aucun autre préalable spécifique

■ Programme non contingenté

Principales orientations universitaires*

- Art dramatique
- Théâtre/Jeu d'acteur (comédien, auteur dramatique, metteur en scène, scénographe, régisseur, directeur de production)
- Communication (animateur radio et télé, chercheur, relationniste)
- Études littéraires
- Journalisme
- Enseignement
- Relations publiques
- Cinéma (réalisateur, critique, scénariste), etc.

* À condition de répondre aux différentes exigences des universités.

Arts, lettres et communication



► Cinéma



Grille de cours

500.AG

SESSION 1

		THÉORIE	LABORATOIRE	ÉTUDE
109-102-MQ	Activité physique et efficacité	0	2	1
340-101-MQ	Philosophie et rationalité	3	1	3
601-101-MQ	Écriture et littérature	2	2	3
510-3A4-LL	Photo : de l'argentique au numérique	2	2	1
530-1A3-LL	Histoire du cinéma I	1	2	1
530-3A4-LL	Production audiovisuelle : les bases	1	3	4
601-2A4-LL	Découverte de la vie culturelle	1	3	3
		25 h.c./sem		

SESSION 2

109-101-MQ	Activité physique et santé	1	1	1
340-102-MQ	L'être humain	3	0	3
601-102-MQ	Littérature et imaginaire	3	1	3
ANG-COM-MQ	Anglais 1	2	1	3
530-2B4-LL	Jeu à la caméra et direction d'acteur	1	3	2
530-3C4-LL	Scénarisation et découpage	1	3	5
601-3B4-LL	Création littéraire : l'art du récit	2	2	4
		24 h.c./sem		

SESSION 3

109-103-MQ	Activité physique et autonomie	1	1	1
601-103-MQ	Littérature québécoise	3	1	4
ANG-PRP-MQ	Anglais préuniversitaire	2	1	3
COM-001-03	Cours complémentaire 1	2	1	3
530-1C3-LL	Histoire du cinéma II	2	1	2
530-4C4-LL	Tournage et réalisation	1	3	4
530-5C4-LL	Montage et conception sonore	1	3	4
		23 h.c./sem		

SESSION 4

340-PPR-LL	Éthique et politique	3	0	3
Choix de 1 parmi 2				
601-FPR-LL	Littérature et communication	2	2	2
601-FTU-LL	Tutorat en français	2	2	2
COM-002-03	Cours complémentaire 2	2	1	3
530-ID3-LL	Critique du cinéma	2	1	4
530-ID6-LL	Projet final : production et diffusion	2	4	9
		19 h.c./sem		

Vous désirez être dans l'action et exploiter votre créativité?

Vous participerez activement à toutes les étapes de la production vidéo en vivant des expériences réelles de plateau. Vous mettrez en pratique l'écriture de scénarios, le découpage et le storyboard, la direction d'acteurs, le tournage, le montage et la conception sonore. Par l'étude de différents courants et mouvements cinématographiques, vous apprendrez l'histoire du cinéma et vous ferez l'analyse et la critique de nombreuses œuvres cinématographiques marquantes.

Pourquoi choisir le Cégep de Lévis?

- Programme permettant d'être dans l'action! Approche par projet qui préconise l'expérience sur le terrain : tournages extérieurs, diffusions publiques, séjours organisés, visites de festivals, etc.
- Grande liberté créatrice
- Beaucoup de temps et d'encadrement pour réaliser ses projets
- Ateliers en collaboration avec des professionnels du milieu du cinéma, tels que des cinéastes, des monteurs et des producteurs
- Festival de films Copie Zéro : projections des courts-métrages réalisés par les étudiants devant public et jury professionnel (réalisateurs, scénaristes, producteurs, etc.)
- Cours de photographie, permettant d'apprendre à faire de la prise de vue, à imprimer des photographies numériques en laboratoire informatique et à faire du tirage photographique en chambre noire
- Accès à des ressources technologiques : laboratoire de montage, caméras vidéo, studio vert, etc.
- Équipe de professeurs passionnés et dynamiques, engagés dans les œuvres des étudiants
- Participation des étudiants en Littérature, théâtre et création en tant qu'acteurs dans les films
- Excellente préparation aux études universitaires et au marché du travail, entre autres par la prise en charge de projets et par l'utilisation des outils audiovisuels, utile dans une foule de domaines

Conditions d'admission

- Répondre aux conditions d'admission au collégial (page 93)
- Aucun autre préalable spécifique
- Programme non contingenté

Principales orientations universitaires*

- Art et science de l'animation
- Art dramatique et théâtre
- Cinéma (réalisateur, critique, scénariste)
- Communication
- Création et nouveaux médias
- Enseignement
- Études littéraires
- Histoire de l'art
- Journalisme
- Théâtre, etc.

* À condition de répondre aux différentes exigences des universités.

Arts, lettres et communication



► Vidéaste voyageur



Grille de cours

500.AE

SESSION 1

		THÉORIE	LABORATOIRE	ÉTUDE
109-102-MQ	Activité physique et efficacité	0	2	1
ANG-COM-MQ	Anglais 1	2	1	3
601-101-MQ	Écriture et littérature	2	2	3
530-3A4-LL	Production audiovisuelle : les bases	1	3	4
607-6A4-LL	Introduction à l'étude des langues	2	2	3
ESP-CHO-S1	Espagnol, session 1*	3	1	4
		21 h.c./sem		

SESSION 2

109-101-MQ	Activité physique et santé	1	1	1
340-101-MQ	Philosophie et rationalité	3	1	3
ANG-PPR-MQ	Anglais préuniversitaire	2	1	3
601-102-MQ	Littérature et imaginaire	3	1	3
COM-001-03	Cours complémentaire 1	2	1	3
530-5B4-LL	Cinéma documentaire	1	3	2
ESP-CHO-S2	Espagnol, session 2	3	1	4
		24 h.c./sem		

SESSION 3

109-103-MQ	Activité physique et autonomie	1	1	1
340-102-MQ	L'être humain	3	0	3
601-103-MQ	Littérature québécoise	3	1	4
530-4C4-LL	Tournage et réalisation	1	3	4
530-5C4-LL	Montage et conception sonore	1	3	4
LAN-CHO-A3	Langue anglaise selon le niveau	3	1	3
ESP-CHO-E3	Espagnol, session 3	2	2	4
		25 h.c./sem		

SESSION 4

COM-002-03	Cours complémentaire 2	2	1	3
340-PPR-LL	Éthique et politique	3	0	3
Choix de 1 parmi 2				
601-FPR-LL	Littérature et communication	2	2	2
601-FTU-LL	Tutorat en français	2	2	2
530-3D4-LL	Projet final : production et diffusion	1	3	4
604-3D3-LL	English Literature and Cinema	3	0	3
ESP-CHO-E4	Espagnol, session 4	3	1	4
		21 h.c./sem		

* Cours élaborés en fonction du *Cadre européen commun de référence pour les langues* utilisé dans de nombreux pays.

Réalisez des documentaires et des vidéos professionnels au Québec ou ailleurs dans le monde.

Ce programme combine deux disciplines essentielles pour vous préparer à partir en tournage au Canada et à l'international : l'étude des langues et la production audiovisuelle. Votre maîtrise de l'anglais et de l'espagnol vous aidera à découvrir d'autres cultures. Vos connaissances techniques vous permettront d'accéder aux coulisses de la réalité et de la raconter par le biais de votre vision personnelle.

Grâce à cette formation, vous serez bien préparé aux études universitaires et au marché du travail, entre autres par la prise en charge de projets, par l'utilisation des outils audiovisuels et des langues, utiles dans une foule de domaines.

Pourquoi choisir le Cégep de Lévis?

- Offert en exclusivité au Cégep de Lévis
- Réalisation d'un documentaire pour l'épreuve synthèse de programme :
 - Option Monde : séjour d'une semaine dans une destination de son choix
 - Option Terre d'accueil : séjour dans une communauté culturelle ou marginale au Québec
- Accès à des ressources technologiques : laboratoire de montage, caméras vidéo, studio vert et équipements de prise de son
- Ateliers pratiques en collaboration avec des professionnels du milieu du cinéma, tels que des cinéastes, monteurs et producteurs
- Tournages extérieurs, visites de festivals, diffusions publiques, etc.
- Festival de films Copie Zéro : projections des courts-métrages réalisés par les étudiants devant public et jury professionnel (réalisateurs, scénaristes, producteurs, etc.)
- Seul cégep à offrir tous les cours de langues en immersion complète
- Cheminement personnalisé : différents niveaux offerts en anglais et en espagnol
- Seul cégep au Québec à pouvoir attribuer la certification du Service international d'évaluation de la langue espagnole (SIELE)
- Plusieurs occasions de séjours linguistiques et culturels, de coopération internationale et d'immersion

Conditions d'admission

- Répondre aux conditions d'admission au collégial (page 93)
- Aucun autre préalable spécifique
- Un test de classement en anglais sera exigé pour vous offrir des cours adaptés à votre niveau. Si le seuil minimal (101) n'est pas atteint, un cheminement particulier pourra vous être proposé.
- Si vous avez suivi des cours d'espagnol au secondaire, vous ferez un test de classement pour possiblement débiter en Espagnol 2.

Programme d'études non admissible aux étudiants internationaux.

■ Programme non contingenté

Principales orientations universitaires*

- Anthropologie
- Communication
- Cinéma
- Études internationales
- Journalisme
- Médias interactifs
- Publicité
- Relations publiques
- Scénarisation
- Traduction, etc.

* À condition de répondre aux différentes exigences des universités.



Arts visuels



Grille de cours

510.A0

SESSION 1

		THÉORIE	LABORATOIRE	ÉTUDE
340-101-MQ	Philosophie et rationalité	3	1	3
601-101-MQ	Écriture et littérature	2	2	3
COM-001-03	Cours complémentaire 1	2	1	3
510-1A4-LL	Initiation à la peinture et à la sculpture	1	3	2
510-2A4-LL	Dessin : observation et croquis	1	3	2
510-3A4-LL	Photo : de l'argentique au numérique	2	2	1
520-2A3-LL	Histoire de l'art I : de la préhistoire à la Renaissance	2	1	3

26 h.c./sem

SESSION 2

109-101-MQ	Activité physique et santé	1	1	1
340-102-MQ	L'être humain	3	0	3
601-102-MQ	Littérature et imaginaire	3	1	3
ANG-COM-MQ	Anglais 1	2	1	3
510-1B3-LL	Pratiques de la peinture	1	2	2
510-1B4-LL	Photo et animation	1	3	2
510-2B3-LL	Pratiques de la sculpture	1	2	2
510-3B3-LL	Dessin : étude et exploration	1	2	2
520-2B3-LL	Histoire de l'art II : l'art du XVI^e siècle au romantisme	2	1	3

28 h.c./sem

SESSION 3

109-102-MQ	Activité physique et efficacité	0	2	1
340-PPR-LL	Éthique et politique	3	0	3
601-103-MQ	Littérature québécoise	3	1	4
ANG-PRP-MQ	Anglais préuniversitaire	2	1	3
510-1C4-LL	Art vidéo	1	3	1
510-2C3-LL	Peinture : exploration	1	2	2
510-3C3-LL	Dessin : création	1	2	1
510-4C3-LL	Sculpture : exploration	1	2	2
520-2C3-LL	Histoire de l'art III : les avant-gardes, la transgression des repères traditionnels	1	2	2

28 h.c./sem

SESSION 4

109-103-MQ	Activité physique et autonomie	1	1	1
Choix de 1 parmi 2				
601-FPR-LL	Littérature et communication	2	2	2
601-FTU-LL	Tutorat en français	2	2	2
COM-002-03	Cours complémentaire 2	2	1	3
510-1D6-LL	Intégration	1	5	2
510-1D7-LL	Création d'une œuvre personnelle	2	5	2
520-2D3-LL	Histoire de l'art IV : l'art contemporain, immersion au cœur de la réalité	2	1	2

25 h.c./sem

Étudier en Arts visuels, c'est s'ouvrir à la découverte et aux plaisirs de la création. En effectuant une exploration progressive et stimulante, vous approfondirez les techniques du dessin, de la photographie, de la peinture, de la sculpture, de l'animation et de l'art vidéo et vous développerez votre appréciation des diverses pratiques artistiques par l'étude de l'histoire de l'art.

Comme dans les milieux artistiques actuels, vous utiliserez au quotidien les technologies iPad et Apple Pencil pour la création de vos œuvres. Grâce à ces outils technologiques, vous diversifierez vos moyens de création et aurez un meilleur regard critique sur votre propre production ainsi que sur l'évolution de votre démarche artistique.

Pourquoi choisir le Cégep de Lévis?

- Seul cégep au Québec à offrir ce programme avec le iPad et Apple Pencil comme outil central de la formation
- Diversité des techniques enseignées : dessin, photographie, peinture, sculpture, animation et art vidéo
- Petits groupes favorisant un accompagnement personnalisé
- Milieu inclusif où le respect et l'unicité de chaque étudiant comptent
- Équipements variés pour explorer un large éventail de techniques et de moyens d'expression, tant traditionnels que technologiques
- Dernière session consacrée principalement à la création d'œuvres personnelles
- Expositions des réalisations des étudiants (Regart, centre d'artistes en art actuel et Centre d'exposition Louise-Carrier)
- Visites de musées, de galeries, de centres d'artistes et d'ateliers
- Quatre cours d'histoire de l'art permettant de comprendre l'évolution de l'art à travers les siècles

Conditions d'admission

- Répondre aux conditions d'admission au collégial (page 93)
- Aucun autre préalable spécifique

■ Programme non contingenté

Principales orientations universitaires*

- Art et science de l'animation
- Arts visuels et médiatiques
- Communication
- Création numérique
- Design d'intérieur
- Design de l'environnement
- Design graphique
- Enseignement
- Gestion et design de la mode
- Histoire de l'art
- Photographie, etc.

* À condition de répondre aux différentes exigences des universités.

Programmes techniques



Cheminement et structure de la formation technique (3 ans)



BOURSES

Vous pourriez obtenir une bourse Perspective Québec de 1 500 \$ après chaque session réussie si vous êtes inscrit à temps plein dans un programme technique visé par le gouvernement du Québec.



Alternance travail-études | ATE

Si vous optez pour un programme technique, l'Alternance travail-études est une formule avantageuse. Elle vous permet de réaliser des stages rémunérés durant l'été et d'acquérir de l'expérience dans votre domaine d'études. Nous vous aidons à trouver vos milieux de stage!



DEP-DEC

Vous avez en poche un diplôme d'études professionnelles? Le cégep pourrait reconnaître certains cours réussis dans le cadre de votre programme d'études, ce qui facilitera vos études collégiales.



DEC-BAC

Si vous optez pour un programme technique et que vous décidez de poursuivre vos études à l'université, vous pourriez profiter d'une entente DEC-BAC et obtenir la reconnaissance de plusieurs cours, voire des crédits équivalents à une année universitaire!



PASSERELLE

Après avoir terminé votre formation technique, si vous poursuivez vos études à l'université, une passerelle vous permettra d'obtenir la reconnaissance de certains cours, ce qui aura pour effet d'alléger votre horaire et de faciliter votre transition du cégep à l'université.



INTERNATIONAL

Il existe différentes formules pour vivre une expérience à l'international : projets d'études, séjours linguistiques et culturels, stages intégrés au programme, sessions d'études, etc.



ADMISSION À LA SESSION D'HIVER

Ce symbole vous indique qu'il est possible de commencer un programme d'études à la session d'hiver.

Technologie de l'électrophysiologie médicale



Programme renouvelé
à l'automne 2025

Grille de cours

140.A0

SESSION 1

		THÉORIE	LABORATOIRE	ÉTUDE
109-102-MQ	Activité physique et efficacité	0	2	1
340-101-MQ	Philosophie et rationalité	3	1	3
601-101-MQ	Écriture et littérature	2	2	3
ANG-COM-MQ	Anglais 1	2	1	3
101-2A5-LL	Biologie appliquée à l'électrophysiologie médicale 1	3	2	3
130-2A4-LL	Introduction à l'électrophysiologie cardiaque	2	2	2
130-2A5-LL	Fondements et informatique en électrophysiologie médicale	3	2	2
203-2A4-LL	Principes physiques en électrophysiologie médicale	2	2	3
		31 h.c./sem		

SESSION 2

109-101-MQ	Activité physique et santé	1	1	1
340-102-MQ	L'être humain	3	0	3
601-102-MQ	Littérature et imaginaire	3	1	3
ANG-PRT-MQ	Anglais techniques	2	1	3
101-1B3-LL	Biologie appliquée à l'électrophysiologie médicale 2	2	1	2
130-1B6-LL	Électrophysiologie cardiaque avancée	4	2	2
130-3B6-LL	Introduction à l'électrophysiologie cérébrale	2	4	2
243-5B6-LL	Traitement des signaux biomédicaux	2	4	3
		33 h.c./sem		

SESSION 3

109-103-MQ	Activité physique et autonomie	1	1	1
340-PPR-LL	Éthique et politique	3	0	3
601-103-MQ	Littérature québécoise	3	1	4
COM-001-03	Cours complémentaire 1	2	1	3
130-1C3-LL	Approche clinique	2	1	2
130-2C4-LL	Techniques connexes en électrophysiologie médicale	2	2	2
130-1C6-LL	Tracés anormaux en électrophysiologie cérébrale	3	3	3
130-1C7-LL	Électrophysiologie de l'épilepsie chez l'adulte et l'enfant	3	4	3
		32 h.c./sem		

SESSION 4

Choix de 1 parmi 2				
601-FPR-LL	Littérature et communication	2	2	2
601-FTU-LL	Tutorat en français	2	2	2
COM-002-03	Cours complémentaire 2	2	1	3
101-ID3-LL	Biologie appliquée à l'électrophysiologie médicale 3	2	1	2
130-ID4-LL	Effets pharmacodynamiques en électrophysiologie médicale	2	2	2
130-ID6-LL	Polysomnographie	3	3	3
130-ID8-LL	Électrophysiologie neuromusculaire	4	4	3
350-ID4-LL	Relations interpersonnelles en électrophysiologie médicale	2	2	2
		32 h.c./sem		

SESSION 5

Choix de 2 à 3 parmi 5				
130-2F8-LL	Stage en électrophysiologie cérébrale chez l'enfant	0	8	1
130-2FL-LL	Stage en électrophysiologie cérébrale	0	20	1
130-2E4-LL	Stage en polysomnographie	0	4	1
130-2EC-LL	Stage en électrophysiologie neuromusculaire	0	12	1
130-2EG-LL	Stage en électrophysiologie cardiaque	0	16	1
		32 h.c./sem		

SESSION 6

130-2F3-LL	Séminaire d'intégration et de développement professionnel	3	0	1
Choix de 2 à 3 parmi 5				
130-2E4-LL	Stage en polysomnographie	0	4	1
130-2EC-LL	Stage en électrophysiologie neuromusculaire	0	12	1
130-2EG-LL	Stage en électrophysiologie cardiaque	0	16	1
130-2F8-LL	Stage en électrophysiologie cérébrale chez l'enfant	0	8	1
130-2FL-LL	Stage en électrophysiologie cérébrale	0	20	1
		31 h.c./sem		

Vous effectuerez des examens médicaux permettant de capter l'activité électrique du corps humain (cœur, cerveau, nerfs, etc.) dans le but de permettre aux médecins spécialistes d'établir un diagnostic, d'en faire le suivi et d'ajuster les traitements.

Vous serez appelé à travailler avec une clientèle diversifiée présentant différents troubles de santé, notamment l'épilepsie, le syndrome du tunnel carpien, les maladies cardiaques et les problèmes du sommeil. Vous obtiendrez un emploi stimulant qui vous permettra d'établir des contacts directs avec les patients et d'avoir un horaire stable, essentiellement de jour la semaine.

Pourquoi choisir le Cégep de Lévis?

- Seul établissement public à offrir ce programme à l'extérieur de Montréal
- Réussite de tous nos finissants à l'examen de l'Ordre des technologues en imagerie médicale, en radio-oncologie et en électrophysiologie médicale du Québec
- La dernière année d'études est entièrement consacrée aux stages, permettant ainsi aux étudiants de développer leurs compétences cliniques
- Laboratoires dotés d'équipements similaires à la réalité du marché du travail et permettant de simuler la réalisation d'examens avec un patient
- Programme actualisé qui tient compte des nouvelles normes de pratique pour répondre aux besoins du marché
- Formation permettant un champ de pratique diversifié :
 - Cardiaque : électrocardiographie au repos et à l'effort, Holter, cardiostimulateurs
 - Cérébral : électroencéphalographie, monitoring vidéo
 - Neuromusculaire : vitesse de conduction nerveuse, électromyographie
 - Potentiel évoqué : voies sensorielles, auditives et visuelles
 - Labyrinthique : système vestibulaire (oreille interne)
 - Polysomnographie : troubles du sommeil

Conditions d'admission

- Répondre aux conditions d'admission au collégial (page 93)
- Avoir réussi les préalables du secondaire :
 - Mathématiques : Culture, société et technique 4^e
 - Science et technologie de l'environnement 4^e ou Science et environnement 4^e

■ Programme non contingenté

Milieux de travail

- Centres hospitaliers, cliniques médicales ou bureaux privés de spécialistes
- Centres de recherche
- Établissements d'enseignement collégial
- Fabricants d'appareils ou d'accessoires (analyse de signaux bioélectriques, représentation et vente)
- Laboratoires médicaux, etc.



Soins infirmiers



Grille de cours

180.A0

		THÉORIE	LABORATOIRE	ÉTUDE
SESSION 1				
601-101-MQ	Écriture et littérature	2	2	3
COM-001-03	Cours complémentaire 1	2	1	3
101-FA7-LL	Anatomie et physiologie humaines I	5	2	4
180-2A6-LL	Soins infirmiers I	2	4	3
180-5A3-LL	Fonctions de travail	3	0	1
350-3A3-LL	Développement humain et interactions I	2	1	3
387-2A3-LL	Condition de vie et problèmes sociaux	3	0	3
		29 h.c./sem		
SESSION 2				
109-101-MQ	Activité physique et santé	1	1	1
601-102-MQ	Littérature et imaginaire	3	1	3
COM-002-03	Cours complémentaire 2	2	1	3
101-FB7-LL	Anatomie et physiologie humaines II	5	2	4
180-1B9-LL	Intervention en milieu clinique I	0	9	2
180-2B3-LL	Pharmacothérapie II et problèmes de santé I	3	0	3
350-6B3-LL	Développement humain et interactions II	2	1	3
		31 h.c./sem		
SESSION 3				
109-102-MQ	Activité physique et efficacité	0	2	1
340-101-MQ	Philosophie et rationalité	3	1	3
601-103-MQ	Littérature québécoise	3	1	4
101-1C4-LL	Agression et défense du corps humain	2	2	2
180-1C5-LL	Intervention en milieu de pédiatrie et de périnatalité	4	11	2
180-2C4-LL	Enseignement à la personne et à ses proches	1	3	1
		33 h.c./sem		
SESSION 4				
340-102-MQ	L'être humain	3	0	3
Choix de 1 parmi 2				
601-FPR-LL	Littérature et communication	2	2	2
601-FTU-LL	Tutorat en français	2	2	2
ANG-COM-MQ	Anglais 1	2	1	3
180-ID6-LL	Problèmes de santé II et précautions de base	5	1	4
180-IDD-LL	Intervention en milieu clinique II	0	13	2
387-3D3-LL	Déterminants sociaux de la santé	3	0	3
		32 h.c./sem		
SESSION 5				
109-103-MQ	Activité physique et autonomie	1	1	1
340-PPR-LL	Éthique et politique	3	0	3
ANG-PRT-MQ	Anglais techniques	2	1	3
180-1EN-LL	Perte d'autonomie et santé mentale	3	19	5
		30 h.c./sem		
SESSION 6				
180-1FS-LL	Intervention en milieu clinique III et en milieu ambulatoire	1	25	5
180-5F3-LL	Mesures d'urgence	1	2	1
180-6F3-LL	Rôle selon éthique et valeurs	3	0	1
		32 h.c./sem		

La grille de cours est différente pour les étudiants qui s'inscrivent à l'hiver ou qui n'ont pas fait leur cours de chimie.

Vous évalueriez l'état de santé et interviendrez auprès de nouveau-nés, d'enfants, d'adultes et de personnes âgées. Tout en établissant une relation de confiance avec le patient, vous apprendrez à déterminer les traitements et à prodiguer les soins infirmiers et médicaux en fonction de sa condition clinique.

En plus de soigner les gens, vous aidez à prévenir les blessures, les maladies et les problèmes de santé. Vous serez aux premières lignes pour répondre aux besoins et aux interrogations des patients. Votre formation vous permettra également de fournir des soins palliatifs.

Pourquoi choisir le Cégep de Lévis?

- Laboratoires neufs ultramodernes et à la fine pointe de la technologie
- Aménagement des laboratoires simulant ceux d'un véritable hôpital
- Mannequin haute-fidélité reproduisant diverses situations cliniques
- Caméras permettant la projection des démonstrations sur grand écran en temps réel
- Apprentissage par l'expérimentation, dont des lunettes de réalité virtuelle et l'activité l'Hôpital des oursons avec les tout-petits
- Stages cliniques dans les milieux hospitaliers des régions de la Capitale-Nationale et de Chaudière-Appalaches
- Excellente préparation pour l'examen d'admission à la profession de l'Ordre des infirmières et infirmiers du Québec (OIIQ)
- Possibilité d'un stage supplémentaire de trois semaines à l'international à la fin de la formation
- Places réservées aux diplômés en Soins infirmiers du Cégep de Lévis désirant poursuivre leurs études à l'UQAR ou à l'Université Laval en profitant des ententes DEC-BAC (critères de sélection)
- Entente DEC-BAC accélérée avec l'Université Laval permettant de débiter les études universitaires pendant les études collégiales
- Possibilité de faire un cheminement sur 8 sessions
- Bourses Perspectives Québec de 9000 \$ (1500 \$ par session à temps plein réussie)

Conditions d'admission

- Répondre aux conditions d'admission au collégial (page 93)
- Avoir réussi le préalable du secondaire :
 - Science et technologie de l'environnement 4^e ou Science et environnement 4^e
- Les étudiants n'ayant pas suivi le cours de chimie de 5^e secondaire sont admissibles au programme, mais ils devront réussir le cours pendant la première année (requis pour accéder aux cours de soins dès la 3^e session).

Pour en savoir plus sur les préalables requis pour être admis à un BAC, consultez les sites Web des universités et le Service d'orientation du Cégep de Lévis.

Milieux de travail

- Centres hospitaliers du réseau de la santé et des services sociaux (obstétrique, pédiatrie, psychiatrie, chirurgie, médecine, clinique externe, clinique d'urgence, salle d'opération, etc.)
- Centres de jour et de soins courants
- Centres d'hébergement et de soins de longue durée (CHSLD)
- Résidences pour personnes âgées (RPA)
- Compagnies d'assurances
- Cliniques médicales
- Agences privées de soins à domicile
- Établissements d'enseignement
- Entreprises pharmaceutiques, etc.

Techniques de **travail social**



Grille de cours

388.A0

SESSION 1

		THÉORIE	LABORATOIRE	ÉTUDE
109-102-MQ	Activité physique et efficacité	0	2	1
340-101-MQ	Philosophie et rationalité	3	1	3
601-101-MQ	Écriture et littérature	2	2	3
387-1A4-LL	Dimensions sociologiques du travail social	3	1	2
388-2A4-LL	Relation d'aide	2	2	2
388-3A4-LL	Introduction au travail social	2	2	2
350-5A3-LL	Développement et santé mentale 1	2	1	2
388-9A3-LL	L'art du travail d'équipe	1	2	2
388-1Z1-LL	Travail d'équipe et stratégies d'apprentissage	1	0	0

29 h.c./sem

SESSION 2

109-101-MQ	Activité physique et santé	1	1	1
340-102-MQ	L'être humain	3	0	3
601-102-MQ	Littérature et imaginaire	3	1	3
ANG-COM-MQ	Anglais 1	2	1	3
388-2B6-LL	Stage: découverte et implication	1	5	2
350-7B3-LL	Développement et santé mentale 2	2	1	2
388-3B4-LL	Entrevues et animations	2	2	2
388-4B4-LL	Inégalités et justice sociale	2	2	2

29 h.c./sem

SESSION 3

109-103-MQ	Activité physique et autonomie	1	1	1
601-103-MQ	Littérature québécoise	3	1	4
COM-001-03	Cours complémentaire 1	2	1	3
388-4C4-LL	Intervention individuelle 1	2	2	2
388-5C4-LL	Intervention familiale 1	2	2	2
388-6C4-LL	Intervention collective 1	2	2	2
388-4C3-LL	Intervention de groupe 1	2	1	2
388-7C4-LL	Travail social, santé et dépendances	2	2	2
388-5C3-LL	Violences et société	2	1	1

31 h.c./sem

SESSION 4

340-PPR-LL	Éthique et politique	3	0	3
Choix de 1 parmi 2				
601-FPR-LL	Littérature et communication	2	2	2
601-FTU-LL	Tutorat en français	2	2	2
ANG-PRT-MQ	Anglais techniques	2	1	3
COM-002-03	Cours complémentaire 2	2	1	3
388-6D4-LL	Intervention individuelle 2	2	2	2
388-7D4-LL	Intervention familiale 2	2	2	2
388-6D3-LL	Intervention de groupe 2	2	1	2
388-8D4-LL	Intervention collective 2	2	2	2

28 h.c./sem

SESSION 5

388-1E1-LL	Stage d'intervention 1	2	18	5
388-4E4-LL	Intervention de crise	2	2	2
388-5E4-LL	Défense de droits sociaux	2	1	2
388-2E3-LL	Démarche éthique en travail social	2	1	3

30 h.c./sem

SESSION 6

388-1EY-LL	Stage d'intervention 2	4	28	11
------------	-------------------------------	---	----	----

32 h.c./sem

Vous développerez des habiletés en relation d'aide pour accompagner des individus, des familles, des groupes et des communautés aux prises avec différentes problématiques liées à leur environnement, à leurs conditions de vie et aux inégalités sociales (intégration sociale, dépendances, santé physique et mentale, délinquance, violence, pauvreté, etc.).

Le champ d'exercice de la personne diplômée est diversifié. Il permet d'évaluer des situations-problèmes et de proposer des solutions visant des changements individuels, collectifs et structurels. Vous pourrez concevoir des projets de sensibilisation et de prévention pour défendre les droits et favoriser la transformation sociale. En équipe de travail, vous contribuerez à renforcer le tissu social permettant aux personnes de surmonter leurs difficultés, d'accroître leur pouvoir d'agir et de retrouver leur fonctionnement social.

Pourquoi choisir le Cégep de Lévis?

- Apprentissages par l'expérimentation : simulations d'entrevue, études de cas et expériences d'animation de groupes
- Locaux favorisant l'apprentissage et la pratique dans des situations authentiques (salon, bureau, cuisine et salle à manger)
- Conférences, activités thématiques, visites de milieux d'intervention, etc.
- Collaboration étroite avec le milieu du travail et les organismes communautaires de la région
- Équipe de professeurs expérimentés issus de différents milieux de pratique
- Stages : un stage de découverte en première année et un stage d'intervention s'étalant sur les deux dernières sessions de la formation
- Bourse de 2200 \$ offerte aux étudiants lors du stage d'intervention
- Petits groupes en début de formation pour faciliter les apprentissages et les échanges

Conditions d'admission

- Répondre aux conditions d'admission au collégial (page 93)
- Aucun autre préalable spécifique

Pour en savoir plus sur les passerelles ou les préalables requis pour être admis à un BAC, consultez les sites Web des universités et le Service d'orientation du Cégep de Lévis.

Programme d'études non admissible aux étudiants internationaux.

- ▲ Contingentement : selon le nombre de demandes, certains critères de sélection peuvent s'appliquer.

Milieux de travail

Centres intégrés de santé et de services sociaux

- Centres jeunesse / DPJ
- CLSC, CHSLD
- Centres de traitement des dépendances

Réseau des services publics

- Centres locaux d'emploi
- CNESST, SAAQ
- Centres de services scolaires

Organismes communautaires

- Centres de services d'aide à l'emploi
- Centres d'action pour les bénévoles
- Centres d'aide pour les femmes ou les hommes
- Maisons d'hébergement
- Maisons des jeunes, de la famille ou de transition
- Regroupements en défense des droits
- Ressources alternatives en itinérance
- Organismes en santé mentale et dépendance
- Centres d'aide pour les nouveaux arrivants
- Organismes de justice alternative, etc.

Techniques de services financiers et d'assurances



Formation spécifique*

410.FO

ANNÉE 1

- ▶ Introduction à la finance
- ▶ Investissement et placements
- ▶ Assurance automobile
- ▶ Droit en services financiers et assurances
- ▶ Service à la clientèle
- ▶ Communication
- ▶ Carrières
- ▶ Assurances habitation

ANNÉE 2

- ▶ Financement et emprunts
- ▶ Assurances de personnes
- ▶ Assurances habitation
- ▶ Analyse financière en gestion
- ▶ Souscription d'un risque
- ▶ Assurance vie

ANNÉE 3

- ▶ Conseils en services financiers
- ▶ Fiscalité
- ▶ Projet de fin d'études
- ▶ Règlement d'un sinistre
- ▶ Assurances des entreprises
- ▶ Stage de fin d'études

ACTIVITÉS ET PROJETS

- ▶ Clinique impôt
- ▶ Club-école de placement
- ▶ Apprentissage en milieu de travail
- ▶ Intégration au monde des affaires
- ▶ Portfolio numérique
- ▶ Compétitions académiques
- ▶ Visites en entreprises

* Ces informations sont à titre indicatif et sujettes à changement. Grille de cours à venir.

Ce programme fera de vous une personne très polyvalente dans les domaines des services financiers, de l'assurance de dommages et de l'assurance de personnes, tout en priorisant le service à la clientèle de qualité. Vous apprendrez à recommander des produits adaptés à la situation financière personnelle et familiale des clients, tel que des placements, emprunts et protections d'assurances en cas d'accidents, de sinistres, de maladies, etc.

Vous acquerrez les connaissances nécessaires pour élaborer et analyser des états financiers personnels, pour utiliser des techniques de planification fiscale et pour conseiller des produits de placement et de crédit personnalisés. Vous apprendrez également à appliquer des méthodes de gestion de portefeuille et à participer à des activités de représentation auprès de la clientèle.

Pourquoi choisir le Cégep de Lévis?

- Certains cours communs ou équivalents pour les étudiants des programmes Gestion d'entreprise et Comptabilité et gestion (permet de changer de programme, si désiré)
- Apprentissages en milieu de travail (AMT)
- Stage d'observation en 1^{re} session et stage de 5 semaines en 3^e année (souvent rémunérés)
- Possibilité d'effectuer des stages en Alternance travail-études (ATE)
- Simulations boursières
- Visite de la salle des marchés de l'UQAR
- Possibilité de s'impliquer dans le Fonds de placement étudiant de l'UQAR
- Salles de classe favorisant un apprentissage actif
- Contacts avec de nombreuses entreprises du milieu
- Ententes DEC-BAC et de type « passerelles » avec les universités UQAR et Laval
- Participation à des compétitions académiques

Conditions d'admission

- Répondre aux conditions d'admission au collégial (page 93)
- Aucun autre préalable spécifique

Pour en savoir plus sur les préalables requis pour être admis au DEC-BAC, consultez les sites Web des universités et le Service d'orientation du Cégep de Lévis.

■ Programme non contingenté

L'utilisation d'un portable sera recommandée, mais non obligatoire.

Milieus de travail

- Institutions financières (banques, caisses et fiducies)
- Cabinets de services financiers
- Sociétés de courtage en valeurs mobilières
- Sociétés de fonds d'investissement
- Sociétés d'assurances de personnes et de dommages
- Ministères et organismes gouvernementaux
- Cabinets d'experts en sinistres, etc.

Techniques d'administration et de gestion

► Comptabilité et gestion

ATE

DEP+
DEC

DEC+
BAC

PASSERELLE
BAC

FAITES VOS
PREUVES

FAITES VOS
PREUVES



▣ Nouveau programme
dès l'automne 2025 ▣

Formation spécifique*

ANNÉE 1

- Comptabilité financière
- Introduction à la finance
- Service à la clientèle
- Communication
- Outils numériques
- Stage d'observation
- Aménagement et fonctions de travail
- Investissement et placements

ANNÉE 2

- Comptabilité avancée
- Fiscalité
- Ressources humaines
- Gestion de la logistique
- Analyse financière en comptabilité
- Commerce international
- Financement et emprunts Marketing

ANNÉE 3

- Comptabilité spécialisée
- Prix de revient
- Fiscalité
- Gestion de projets
- Gestion stratégique en comptabilité
- Plan d'affaires
- Stage de fin d'étude

ACTIVITÉS ET PROJETS

- Clinique d'impôt
- Apprentissage en milieu de travail
- Entreprise-école
- Intégration au monde des affaires
- Portfolio numérique
- Compétitions académiques
- Visites en entreprises
- Projets concrets

* Ces informations sont à titre indicatif et sujettes à changement. Grille de cours à venir.

En plus de participer à la gestion des ressources humaines, financières et matérielles d'une entreprise, vous développerez des compétences relatives au financement et aux décisions d'investissement.

À la fin de votre formation en comptabilité et en fiscalité, vous accomplirez, à l'aide de systèmes comptables, des tâches diverses. Par exemple, vous serez en mesure de procéder à l'enregistrement de transactions financières, de préparer et d'interpréter des résultats financiers, d'établir des budgets, d'identifier des éléments de contrôle interne et de calculer des coûts de production. Vous découvrirez le monde des affaires en participant à de nombreuses activités entrepreneuriales et en vous initiant à la réalisation d'un plan d'affaires.

Pourquoi choisir le Cégep de Lévis?

- Certains cours communs ou équivalents pour les étudiants des programmes Services financiers et assurances et Gestion d'entreprise (permet de changer de programme sans prolonger la durée des études)
- Apprentissages en milieu de travail (AMT)
- Stage d'observation en 1^{re} session et stage de 5 semaines en 3^e année (souvent rémunérés)
- Simulations comptables avec plusieurs logiciels (QuickBooks, Acoma, Sage 50, etc.)
- Simulations de certification des états financiers avec un logiciel (CaseWare)
- Fiscalité des particuliers avec logiciels (TaxPrep, Profile, Impôt Expert, etc.)
- Cliniques d'impôts
- Simulations boursières
- Possibilité de s'impliquer dans le Fonds de placement étudiant de l'UQAR
- Salles de classe favorisant un apprentissage actif
- Contacts avec de nombreuses entreprises du milieu (ex : cabinets comptables)
- Possibilité d'effectuer des stages en Alternance travail-études (ATE)
- Deux cours universitaires en troisième année à l'UQAR (campus de Lévis) pour les étudiants admis au DEC-BAC en Sciences comptables
- Participation à des compétitions académiques

Conditions d'admission

- Répondre aux conditions d'admission au collégial (page 93)
- Aucun autre préalable spécifique

Pour en savoir plus sur les prérequis requis pour être admis à un BAC, consultez les sites Web des universités et le Service d'orientation du Cégep de Lévis.

■ Programme non contingenté

L'utilisation d'un portable sera recommandée, mais non obligatoire.

Milieus de travail

- Entreprises de services
- Cabinets comptables
- Institutions financières
- Compagnies d'assurances
- Ministères et organismes gouvernementaux
- Entreprises manufacturières
- Villes et municipalités, etc.

Techniques

d'administration et de gestion

► Gestion d'entreprise



**Nouveau programme
dès l'automne 2025**

Formation spécifique*

ANNÉE 1

- ▶ Introduction au marketing
- ▶ Expérience client
- ▶ Management et fonctions de travail
- ▶ Service à la clientèle
- ▶ Communication
- ▶ Outils numériques
- ▶ Stage d'observation
- ▶ Marchandisage

ANNÉE 2

- ▶ Vision entrepreneuriale
- ▶ Ressources humaines
- ▶ Gestion de la logistique
- ▶ Analyse financière
- ▶ Commerce international
- ▶ Création visuelle

ANNÉE 3

- ▶ Réseaux sociaux
- ▶ Commerce électronique
- ▶ Gestion budgétaire
- ▶ Gestion stratégique d'une entreprise
- ▶ Plan d'affaires
- ▶ Stage de fin d'études
- ▶ Analyse financière en gestion

ACTIVITÉS ET PROJETS

- ▶ Apprentissage en milieu de travail
- ▶ Entreprise-école
- ▶ Intégration au monde des affaires
- ▶ Portfolio numérique
- ▶ Compétitions académiques
- ▶ Visites en entreprises
- ▶ Projets concrets
- ▶ Gestion de projets
- ▶ Fidélisation de la clientèle

* Ces informations sont à titre indicatif et sujettes à changement. Grille de cours à venir.

Le monde des affaires ne vous sera plus inconnu! Vous pourrez gérer une entreprise, prendre la relève d'une organisation ou même devenir entrepreneur.

En plus d'acquérir des compétences en gestion de projets et en organisation d'événements, vous deviendrez apte à communiquer et à conseiller dans un contexte de vente, de service à la clientèle et de représentation commerciale. Vous détiendrez des connaissances en promotion et en mise en marché de produits et de services et vous serez en mesure d'intégrer le commerce électronique et les médias sociaux dans vos stratégies promotionnelles. Vous saurez placer l'expérience client au cœur de vos actions pour permettre à votre organisation de se démarquer et de réussir.

Pourquoi choisir le Cégep de Lévis?

- Certains cours communs ou équivalents avec ceux du profil Comptabilité et gestion et du programmes Services financiers et assurances (permet de changer de programme sans prolonger la durée des études)
- Apprentissages en milieu de travail (AMT)
- Stage d'observation en 1^{re} session et stage de 5 semaines en 3^e année (souvent rémunérés)
- Simulations en gestion d'entreprises et utilisation de plusieurs logiciels de gestion
- Possibilité de participer à des concours d'entrepreneuriat
- Possibilité de s'impliquer dans le Club entrepreneur étudiant du Cégep de Lévis
- Activités entrepreneuriales, dont la réalisation d'un plan marketing, d'un plan d'affaires et la gestion de plusieurs projets réels
- Salles de classe favorisant un apprentissage actif
- Contacts avec de nombreuses entreprises du milieu
- Possibilité d'effectuer des stages en Alternance travail-études (ATE)
- Participation à des compétitions académiques

Conditions d'admission

- Répondre aux conditions d'admission au collégial (page 93)
- Aucun autre préalable spécifique

Pour en savoir plus sur les préalables requis pour être admis au DEC-BAC, consultez le site Web du Cégep de Lévis et ceux des universités.

■ Programme non contingenté

L'utilisation d'un portable sera recommandée, mais non obligatoire.

Milieus de travail

- Travailleur autonome
- Entreprises de services
- Agences de publicité et de télémarketing
- Institutions financières
- Entreprises manufacturières
- Commerces de détail
- Ministères et organismes gouvernementaux, etc.



Gestion et technologies d'entreprise agricole



**Programme renouvelé
à l'automne 2025**

Grille de cours

152.B0

		THÉORIE	LABORATOIRE	ÉTUDE
SESSION 1				
109-102-MQ	Activité physique et efficacité	0	2	1
340-101-MQ	Philosophie et rationalité	3	1	3
601-101-MQ	Écriture et littérature	2	2	3
152-2A5-LL	Opérations courantes à la ferme I	2	2	2
152-8A3-LL	Fonctionnement d'une entreprise agricole	1	2	1
152-8A4-LL	Gestionnaire d'entreprises agricoles	2	2	1
152-9A3-LL	Production animale I	2	1	1
152-9A4-LL	Santé et sécurité en milieu agricole	2	2	1
152-AA3-LL	Production végétale I	2	1	1
		32 hc./sem		
SESSION 2				
ANG-COM-MQ	Anglais 1	2	1	3
COM-001-03	Cours complémentaire 1	2	1	3
152-2B4-LL	Conservation de l'environnement en milieu agricole	2	2	1
152-2B5-LL	Utilisation et entretien du parc de machinerie	2	3	1
152-2B7-LL	Opérations courantes à la ferme II	1	6	2
152-7B3-LL	Production animale II	2	1	1
152-8B3-LL	Production végétale II	2	1	1
410-4B4-LL	Comptabilité agricole	2	2	2
		32 hc./sem		
SESSION 3				
340-102-MQ	L'être humain	3	0	3
601-102-MQ	Littérature et imaginaire	3	1	3
ANG-PRT-MQ	Anglais techniques	2	1	3
152-1C5-LL	Administration de l'entreprise agricole	3	2	2
152-2C6-LL	Gestion du fonds de terre et des bâtiments	3	3	2
152-3C3-LL	Pratiques et modes de production	2	1	1
152-4C3-LL	Communication en entreprise agricole	2	1	1
152-8C4-LL	Technologies et systèmes de production	2	2	1
		31 hc./sem		
SESSION 4				
109-101-MQ	Activité physique et santé	1	1	1
601-103-MQ	Littérature québécoise	3	1	4
152-1D6-LL	Plan annuel de production	3	3	2
152-4D4-LL	Diversification locale et internationale en agriculture	2	2	2
152-4D5-LL	Organisation de productions agricoles	2	3	2
152-5D4-LL	Stage en milieu agricole	1	3	1
152-8D3-LL	Gestion du personnel en entreprise agricole	2	1	1
152-9D3-LL	Structures de commercialisation agricole	2	1	1
		31 hc./sem		
SESSION 5				
340-PPR-LL	Éthique et politique	3	0	3
Choix de 1 parmi 2				
601-FPR-LL	Littérature et communication	2	2	2
601-FTU-LL	Tutorat en français	2	2	2
152-1E6-LL	Démarrage et développement d'une entreprise agricole	3	3	2
152-3E4-LL	Contrôle de qualité en agriculture	2	2	2
152-5E5-LL	Évaluation d'un cycle de production	3	2	2
152-6E5-LL	Coordination d'un projet à la ferme	1	4	2
		27 hc./sem		
SESSION 6				
109-103-MQ	Activité physique et autonomie	1	1	1
COM-002-03	Cours complémentaire 2	2	1	3
152-1F7-LL	Plan d'affaires d'une entreprise agricole	3	4	4
152-3F4-LL	Recherche et innovation en agriculture	2	2	2
152-4F5-LL	Mise en marché de produits et de services agricoles	3	2	2
		21 hc./sem		

Que vous veniez ou non d'un milieu agricole, cette formation vous plaira. Vous toucherez à tous les volets du domaine : productions animales, productions végétales à la serre et aux champs (grandes cultures et cultures maraîchères), administration, finances, fonds de terre, bâtiments, machinerie, etc.

Vous développerez vos compétences d'entrepreneur et de gestionnaire. Chaque session, vous vivrez de nouvelles expériences et si vous le souhaitez, vous pourrez même effectuer des séjours à l'international pour découvrir d'autres pratiques agricoles.

Diplômé, vous serez polyvalent et bien outillé pour travailler dans le domaine agricole, démarrer votre entreprise ou continuer vos études à l'université, en Agronomie, par exemple.

Pourquoi choisir le Cégep de Lévis?

- Projets concrets en productions animales et végétales réalisés à la serre et à la ferme-école
- Réalisation d'un plan d'affaires dans la production de votre choix
- Nombreuses activités entrepreneuriales : fête des récoltes, marché de Noël, frigo libre-service, etc.
- Plusieurs visites d'exploitations agricoles
- Accès à différents modes de production
- Utilisation des technologies dans les projets à la ferme-école et à la serre
- Possibilité d'effectuer des stages et des séjours d'études à l'étranger et même de faire une session complète en France
- Possibilité d'effectuer des stages en Alternance travail-études (été)
- Voyage pédagogique en agriculture hors-Québec (ex. : Europe, États-Unis, etc.)
- Plusieurs bourses de partenaires offertes chaque année
- Premier programme de gestion agricole au Québec à décerner à ses finissants une preuve d'acquisition de compétences technologiques, le profil TIC, pour l'ensemble des cours
- Excellente préparation pour étudier en agronomie ou en agroéconomie à l'université en profitant de nos ententes DEC-BAC
- Ferme-école, serre et champs près du cégep

Conditions d'admission

- Répondre aux conditions d'admission au collégial (page 93)
- Aucun autre préalable spécifique*

Pour en savoir plus sur les prérequis requis pour être admis au DEC-BAC, consultez le site Web du Cégep de Lévis et ceux des universités.

■ Programme non contingenté

* Il est recommandé de détenir un permis de conduire valide (classe 5 ou classe 8) pour être en mesure d'utiliser la machinerie agricole.

Milieus de travail

- Entreprises agricoles (relève, démarrage d'une entreprise*, gérance ou technicien)
- Entreprises de services-conseils (clubs, associations, etc.)
- Ministères et organismes gouvernementaux
- Fédérations et syndicats agricoles
- Centres de recherche
- Coopératives agricoles et agroalimentaires
- Fournisseurs de produits et d'équipements agricoles

* Possibilité d'une subvention par la Financière agricole du Québec pour s'établir sur une ferme existante ou démarrer une nouvelle entreprise.



Techniques de laboratoire **biotechnologies**



Grille de cours

210.AA

SESSION 1

	THÉORIE	LABORATOIRE	ÉTUDE
109-102-MQ	Activité physique et efficacité	0	2 1
340-101-MQ	Philosophie et rationalité	3	1 3
601-101-MQ	Écriture et littérature	2	2 3
201-6A4-LL	Mathématiques en chimie et biologie 1	3	1 2
210-1A8-LL	Chimie organique	5	3 3
210-2A3-LL	Initiation à la profession	0	3 1
210-3A5-LL	Biologie animale	2	3 2
		30 h.c./sem	

SESSION 2

109-101-MQ	Activité physique et santé	1	1 1
601-102-MQ	Littérature et imaginaire	3	1 3
201-4B4-LL	Mathématiques en chimie et biologie 2	3	1 2
210-2B6-LL	Équilibres en solution	3	3 3
210-3B5-LL	Préparation et analyse organiques	3	2 3
210-4B6-LL	Microbiologie générale	2	4 2
		27 h.c./sem	

SESSION 3

340-102-MQ	L'être humain	3	0 3
601-103-MQ	Littérature québécoise	3	1 4
ANG-COM-MQ	Anglais 1	2	1 3
201-2C4-LL	Statistique en chimie et biologie	3	1 2
203-1B5-LL	Optique et électricité de base	3	2 2
210-1C6-LL	Biochimie	3	3 3
210-2C5-LL	Techniques de culture cellulaire I	3	2 3
		30 h.c./sem	

SESSION 4

109-103-MQ	Activité physique et autonomie	1	1 1
340-PPR-LL	Éthique et politique	3	0 3
Choix de 1 parmi 2			
601-FPR-LL	Littérature et communication	2	2 2
601-FTU-LL	Tutorat en français	2	2 2
COM-001-03	Cours complémentaire 1	2	1 3
203-1C5-LL	Optique physique et électronique	3	2 3
210-2D5-LL	Physicochimie	2	3 3
210-3D7-LL	Biochimie appliquée	3	4 3
210-4D3-LL	Techniques de culture cellulaire II	1	2 2
		32 h.c./sem	

SESSION 5

ANG-PRT-MQ	Anglais techniques	2	1 3
COM-002-03	Cours complémentaire 2	2	1 3
210-2D0-LL	Analyse instrumentale I	2	8 3
210-5E3-LL	Santé, hygiène et sécurité	2	1 1
210-6E6-LL	Biologie moléculaire et génie génétique	2	4 2
210-7E6-LL	Microbiologie appliquée	2	4 2
		31 h.c./sem	

SESSION 6

210-1E0-LL	Analyse instrumentale II	2	8 3
210-5F6-LL	Stage	0	6 1
210-6F6-LL	Biotechnologies environnementales et écotoxicologie	2	4 3
210-7F6-LL	Immunotechniques	2	4 2
210-8F3-LL	Biofermentation	1	2 2
		31 h.c./sem	

Vous acquerrez des connaissances sur la configuration de la cellule et sur les fonctions des composantes internes des micro-organismes, des végétaux et des animaux. En utilisant des instruments d'analyse à la fine pointe de la technologie, vous cultiverez des cellules et des tissus et réaliserez le clonage de végétaux. Vous apprendrez également à manipuler l'ADN et à identifier, à manipuler et à modifier des micro-organismes.

De plus, vous étudierez des techniques immunologiques utilisées pour la production de médicaments et de vaccins. Vous vous familiariserez aussi avec les techniques biologiques pour la production d'aliments et de bioplastiques ainsi que pour le traitement des eaux usées et des sols contaminés.

Pourquoi choisir le Cégep de Lévis?

- Offert en exclusivité au Cégep de Lévis (SRACQ)
- Formation axée sur les travaux pratiques, la collaboration et la pratique du technicien en laboratoire
- Laboratoires à la fine pointe de la technologie et aménagés selon les normes des industries biotechnologiques et chimiques
- Microréacteurs de traitement des eaux usées, une exclusivité dans la province
- Professeurs hautement qualifiés, certains étant aussi chercheurs chez TransBIOTech (Centre collégial de transfert de technologie en biotechnologies affilié au Cégep de Lévis)
- Mentorat en première session pour faciliter l'intégration au collégial
- Visites industrielles variées (microbrasseries, cidreries, usines d'épuration des eaux, TransBIOTech, milieux pharmaceutiques, etc.)
- Stage de trois semaines obligatoire au Québec ou de huit semaines à l'international
- Possibilité d'effectuer la dernière session (cours et stage) en France et des stages en Alternance travail-études (été)
- Employabilité de l'étudiant développée dès la première année
- 12 ententes DEC-BAC avec les universités
- Bourses Perspectives Québec de 9000 \$ (1500 \$ par session à temps plein réussie)

Conditions d'admission

- Répondre aux conditions d'admission au collégial (page 93)
- Avoir réussi les préalables du secondaire* :
 - Mathématiques : Technico-sciences 5^e ou Sciences naturelles 5^e
 - Chimie 5^e

*Il vous manque des préalables? Vous pouvez opter pour le cheminement Tremplin DEC (page 20)

Pour en savoir plus sur les préalables requis pour être admis à un BAC, consultez les sites Web des universités et le Service d'orientation du Cégep de Lévis.

Milieus de travail

- Entreprises agroalimentaires, pharmaceutiques, cosmétiques et environnementales
- Laboratoires de contrôle gouvernementaux (agriculture, pêcheries, environnement, drogues et aliments)
- Laboratoires d'enseignement (secondaire, cégep et université)
- Laboratoires de recherche et de développement, etc.

■ Programme non contingenté



Techniques de laboratoire **chimie analytique**



Grille de cours

210.AB

SESSION 1

	THÉORIE	LABORATOIRE	ÉTUDE
109-102-MQ	Activité physique et efficacité	0	2 1
340-101-MQ	Philosophie et rationalité	3	1 3
601-101-MQ	Écriture et littérature	2	2 3
201-6A4-LL	Mathématiques en chimie et biologie 1	3	1 2
210-1A8-LL	Chimie organique	5	3 3
210-2A5-LL	Analyse gravimétrique	1	4 2
210-2A3-LL	Initiation à la profession	0	3 1
		30 h.c./sem	

SESSION 2

109-101-MQ	Activité physique et santé	1	1 1
340-102-MQ	L'être humain	3	0 3
601-102-MQ	Littérature et imaginaire	3	1 3
201-4B4-LL	Mathématiques en chimie et biologie 2	3	1 2
210-1B5-LL	Analyse volumétrique	2	3 3
210-2B6-LL	Équilibres en solution	3	3 3
210-3B5-LL	Préparation et analyse organiques	3	2 3
		29 h.c./sem	

SESSION 3

109-103-MQ	Activité physique et autonomie	1	1 1
340-PPR-LL	Éthique et politique	3	0 3
601-103-MQ	Littérature québécoise	3	1 4
201-2C4-LL	Statistique en chimie et biologie	3	1 2
203-1B5-LL	Optique et électricité de base	3	2 2
210-1C6-LL	Biochimie	3	3 3
210-1C8-LL	Analyse de sols et produits miniers	4	4 4
		32 h.c./sem	

SESSION 4

Choix de 1 parmi 2			
601-FPR-LL	Littérature et communication	2	2 2
601-FTU-LL	Tutorat en français	2	2 2
ANG-COM-MQ	Anglais 1	2	1 3
COM-001-03	Cours complémentaire 1	2	1 3
203-1C5-LL	Optique physique et électronique	3	2 3
210-2D0-LL	Analyse instrumentale I	2	8 3
210-2D5-LL	Physicochimie	2	3 3
		30 h.c./sem	

SESSION 5

COM-002-03	Cours complémentaire 2	2	1 3
ANG-PRT-MQ	Anglais techniques	2	1 3
210-1E0-LL	Analyse instrumentale II	2	8 3
210-2E4-LL	Gestion en laboratoire	0	4 2
210-3E3-LL	Microbiologie	2	1 1
210-4E3-LL	Introduction aux procédés chimiques	2	1 2
210-5E3-LL	Santé, hygiène et sécurité	2	1 1
		29 h.c./sem	

SESSION 6

210-2F6-LL	Stage	0	6 1
210-2F9-LL	Analyse instrumentale III	2	7 4
210-3F6-LL	Chimie alimentaire	1	5 3
210-DF6-LL	Chimie organique industrielle	2	4 3
		27 h.c./sem	

Vous effectuerez l'analyse de constituants dans des produits commerciaux tels que les cosmétiques et les aliments, en vue de contrôler leur qualité. Vous réaliserez également plusieurs analyses d'échantillons de sol et d'eau, de produits miniers et de contaminants à l'aide d'appareils à la fine pointe de la technologie et souvent contrôlés par ordinateur.

Vous aurez à préparer le matériel, les instruments et les produits de laboratoire ainsi qu'à prélever et à mettre en solution les échantillons nécessaires pour effectuer les analyses. Vous serez en mesure de contrôler la qualité de la matière première, d'extraire et de purifier de nouvelles substances et aussi de gérer les produits et les équipements de laboratoire.

Pourquoi choisir le Cégep de Lévis?

- Offert en exclusivité au Cégep de Lévis (SRACQ)
- Formation axée sur les travaux pratiques et sur la réalité du marché du travail
- Laboratoires et équipements d'une valeur de plus de 2 M\$
- Épreuve synthèse de programme en lien avec la chimie alimentaire
- Professeurs hautement qualifiés, certains étant aussi chercheurs chez TransBIOTech (Centre collégial de transfert de technologie en biotechnologies affilié au Cégep de Lévis)
- Expérimentation assistée par ordinateur (ExAO)
- Stage de trois semaines obligatoire au Québec ou de huit semaines à l'international
- Possibilité d'effectuer la dernière session (cours et stage) en France et des stages en Alternance travail-études (été)
- Bourses Perspectives Québec de 9000 \$ (1500 \$ par session à temps plein réussie)

Conditions d'admission

- Répondre aux conditions d'admission au collégial (page 93)
- Avoir réussi les préalables du secondaire* :
 - Mathématiques : Technico-sciences 5^e ou Sciences naturelles 5^e
 - Chimie 5^e

*Il vous manque des préalables? Vous pouvez opter pour le cheminement Tremplin DEC (page 20)

Pour en savoir plus sur les préalables requis pour être admis à un BAC, consultez les sites Web des universités et le Service d'orientation du Cégep de Lévis.

■ Programme non contingenté

Milieux de travail

- Entreprises agroalimentaires, pharmaceutiques, cosmétiques et environnementales
- Laboratoires de chimie industrielle, des mines et de la métallurgie, de la pétrochimie, des matériaux et des pâtes et papiers
- Laboratoires d'enseignement (secondaire, cégep et université)
- Laboratoire de recherche et de développement
- Laboratoires de contrôle gouvernementaux, etc.



Techniques de **procédés industriels**



Grille de cours

210.D0

SESSION 1

		THÉORIE	LABORATOIRE	ÉTUDE
340-101-MQ	Philosophie et rationalité	3	1	3
601-101-MQ	Écriture et littérature	2	2	3
210-1A4-LL	Introduction au génie chimique	2	2	3
210-2A4-LL	Technicien de procédés industriels	1	3	1
203-3A4-LL	Physique pour procédés industriels	2	2	3
210-1A5-LL	Chimie pour procédés industriels	3	2	3
201-1A3-LL	Mathématiques en procédés industriels	2	1	2

28 h.c./sem

SESSION 2

340-102-MQ	L'être humain	3	0	3
ANG-COM-MQ	Anglais 1	2	1	3
109-101-MQ	Activité physique et santé	1	1	1
210-2B4-LL	Analyse inorganique	2	2	2
201-4B3-LL	Statistique en procédés industriels	2	1	2
210-6B6-LL	Chaleur et transport de la matière	3	3	4
210-3B4-LL	Systèmes de conditionnement	2	2	2
243-1B4-LL	Équipements électriques	2	2	2

29 h.c./sem

SESSION 3

109-102-MQ	Activité physique et efficacité	0	2	1
601-102-MQ	Littérature et imaginaire	3	1	3
ANG-PRT-MQ	Anglais techniques	2	1	3
210-1C5-LL	Analyse organique	3	2	3
210-1C3-LL	Contrôle-commande de procédés industriels	3	0	1
210-3C5-LL	Réacteurs industriels	2	3	3
243-1C3-LL	Opération de procédés industriels	0	3	1
210-2C3-LL	Santé, hygiène et sécurité en industrie	2	1	1

29 h.c./sem

SESSION 4

109-103-MQ	Activité physique et autonomie	1	1	1
340-PPR-LL	Éthique et politique	3	0	3
601-103-MQ	Littérature québécoise	3	1	4
COM-001-03	Cours complémentaire 1	2	1	3
210-1D8-LL	Systèmes de séparation	2	6	4
241-7D5-LL	Maintenance en procédés industriels	2	3	2
210-4D4-LL	Mesures physicochimiques	2	2	2

29 h.c./sem

SESSION 5

Choix de 1 parmi 2

601-FPR-LL	Littérature et communication	2	2	2
601-FTU-LL	Tutorat en français	2	2	2
COM-002-03	Cours complémentaire 2	2	1	3
210-5E6-LL	Biologie des procédés industriels et protection de l'environnement	2	4	3
210-2E7-LL	Génie des bioprocédés industriels	2	5	3
210-8E6-LL	Procédés types industriels	2	4	3
210-2E5-LL	Traitement des rejets industriels et développement durable	2	3	2

31 h.c./sem

SESSION 6

210-3F8-LL	Stage en procédés industriels	0	8	1
210-CF6-LL	Supervision de production	1	5	3
210-4F3-LL	Assurance qualité	2	1	1
210-AF6-LL	Projets d'optimisation	2	4	4
210-3F4-LL	Suivi de production	1	3	2

26 h.c./sem

Spécialiste des procédés industriels, vous serez en mesure d'opérer les équipements de production et d'optimiser les procédés industriels dans une perspective de protection de l'environnement et de développement durable. Précisément, vous serez formé non seulement pour surveiller et améliorer les procédés de transformation des matières premières ou de synthèse, mais aussi pour veiller au contrôle de la qualité, au soutien technique et au respect des normes (sécurité et environnement).

Vous participerez à la mise au point de méthodes de fabrication de produits du quotidien tels que des carburants, colles, plastiques, minerais, peintures, détergents, papiers, vaccins, médicaments, etc.

Pourquoi choisir le Cégep de Lévis?

- Nouveaux laboratoires ultramodernes dotés d'équipements semi-industriels exclusifs aux étudiants du programme (investissement de plus de 2 M\$)
- Programme exclusif au SRACQ
- Formation orientée vers le développement durable et les procédés écoresponsables
- Approche pédagogique et expériences concrètes orientées vers les besoins de l'industrie
- Enseignement en petits groupes
- Conférences données par différents spécialistes en procédés industriels
- Visites industrielles très variées
- Partenariat avec Kemitek (Centre collégial de transfert de technologie) qui offre des stages aux étudiants et des accès au pilotage de procédés
- Seul cégep du Québec à détenir toute l'expertise en génie (chimique, mécanique, électrique) et dans les techniques de chimie
- Bourses Perspectives Québec de 9000 \$ (1500 \$ par session à temps plein réussie)
- Possibilité d'effectuer des stages en Alternance travail-études (été)

Conditions d'admission

- Répondre aux conditions d'admission au collégial (page 93)
- Avoir réussi les prélabes du secondaire* :
 - Mathématiques : Technico-sciences 4^e ou Sciences naturelles 4^e
 - Science et technologie de l'environnement 4^e ou Science et environnement 4^e

* Il vous manque des prélabes? Vous pouvez opter pour le cheminement Tremplin DEC (page 20)

Pour en savoir plus sur les prélabes requis pour être admis à un BAC, consultez les sites Web des universités et le Service d'orientation du Cégep de Lévis.

Milieux de travail

Toutes les industries possédant un procédé chimique :

- Industrie chimique et pétrochimique
- Industrie pharmaceutique et cosméceutique
- Industrie minière et métallurgique
- Industrie de la plasturgie, caoutchouc et composites
- Industrie des pâtes et papiers
- Laboratoires et centre de recherche (privé et public)
- Organisations environnementales, etc.

■ Programme non contingenté

Techniques de **génie mécanique**

► Conception et fabrication en série



Grille de cours

241.A3

SESSION 1

		THÉORIE	LABORATOIRE	ÉTUDE
109-102-MQ	Activité physique et efficacité	0	2	1
601-101-MQ	Écriture et littérature	2	2	3
ANG-COM-MQ	Anglais 1	2	1	3
201-2A4-LL	Mathématiques en mécanique 1	3	1	2
241-1A4-LL	Étude des liaisons mécaniques	2	2	1
241-5A3-LL	Dessins d'atelier I	1	2	2
241-3A3-LL	Fonctions de travail	1	2	1
241-DSD-07	Machines-outils I	2	5	1
270-DSA-04	Transformation des matériaux	2	2	2
		34 h.c./sem		

SESSION 2

109-101-MQ	Activité physique et santé	1	1	1
601-102-MQ	Littérature et imaginaire	3	1	3
ANG-PRT-MQ	Anglais techniques	2	1	3
201-2B3-LL	Mathématiques en mécanique 2	2	1	1
203-DSB-03	Statique	2	1	2
241-1B4-LL	Dessins d'atelier II	2	2	2
241-1B5-LL	Métrologie	2	3	1
241-3B6-LL	Machines-outils II	1	5	1
		30 h.c./sem		

SESSION 3

340-101-MQ	Philosophie et rationalité	3	1	3
601-103-MQ	Littérature québécoise	3	1	4
201-DSN-03	Mathématiques en mécanique 3	2	1	1
203-DSC-03	Cinématique	2	1	2
241-DSH-06	Machines-outils III	1	5	1
241-DSJ-06	Énergie des fluides	3	3	2
241-DSM-04	Modélisation 3D	2	2	1
270-DSB-03	Traitements thermiques	1	2	1
		33 h.c./sem		

SESSION 4

109-103-MQ	Activité physique et autonomie	1	1	1
340-102-MQ	L'être humain	3	0	3
203-DSD-03	Dynamique	2	1	2
241-2C4-LL	Dessins de construction mécanique	2	2	1
241-2D4-LL	Commande numérique I	1	3	2
241-3D5-LL	Automatismes	2	3	1
241-DSK-06	Tolérancement dimensionnel et géométrique	3	3	2
241-5D4-04	Procédés de fabrication	2	2	1
		31 h.c./sem		

SESSION 5

340-PPR-LL	Éthique et politique	3	0	3
COM-001-03	Cours complémentaire 1	2	1	3
203-DSE-04	Résistance des matériaux	2	2	2
241-1E4-LL	Commande numérique II	1	3	1
241-DSQ-03	Éléments de machines	1	2	1
241-2E3-LL	Avant-projet	2	1	2
241-2E5-LL	Analyse de fabrication	2	3	2
241-DSR-03	Conception d'outillage	2	1	1
241-DSY-04	Programmation automatique	2	2	1
		32 h.c./sem		

SESSION 6

Choix de 1 parmi 2				
601-FPR-LL	Littérature et communication	2	2	2
601-FTU-LL	Tutorat en français	2	2	2
COM-002-03	Cours complémentaire 2	2	1	3
241-1F3-LL	Organisation du travail	2	1	1
241-DTC-03	Contrôle de la qualité	2	1	2
241-6F4-LL	Projet de fabrication	1	3	1
241-7F4-LL	Production d'outillage	1	3	2
241-DTH-05	Modélisation et usinage surfaciques	1	4	2
		26 h.c./sem		

Vous participerez à l'élaboration des procédés de fabrication dans le but de produire des pièces en plusieurs exemplaires. Si vous choisissez de vous spécialiser dans la fabrication en série, vous vous concentrerez sur la fabrication d'outils spécialisés ainsi que sur la planification et le suivi de la production, et cela, jusqu'au contrôle de la qualité des produits.

À la fin de votre parcours collégial, vous serez ainsi en mesure de coordonner les procédés de fabrication et d'assemblage de systèmes mécaniques en plus de toutes les opérations de la production en série.

Pourquoi choisir le Cégep de Lévis?

- Deux années communes de cours avant de choisir son profil
- Laboratoires dotés de matériel à la fine pointe de la technologie
- Accès aux laboratoires spécialisés d'appareillages hydrauliques de Technologie de la mécanique industrielle (maintenance)
- Enseignement avec neuf robots industriels de marque FANUC
- Neuf imprimantes 3D pour fabriquer des prototypes
- Utilisation de logiciels de conception et fabrication assistées par ordinateur (Mastercam, Inventor, AutoCAD, etc.)
- Résolution de problèmes réels d'entreprises dans le cadre de l'épreuve synthèse de programme
- Possibilité de faire une session d'études ou un stage en France
- Possibilité d'effectuer des stages en Alternance travail-études (été)
- Bourses Perspectives Québec de 9000 \$ (1500 \$ par session à temps plein réussie)

Conditions d'admission

- Répondre aux conditions d'admission au collégial (page 93)
- Avoir réussi les préalables du secondaire* :
 - Mathématiques : Technico-sciences 4^e ou Sciences naturelles 4^e ou Culture, société et technique 5^e
 - Physique 5^e

*Il vous manque des préalables? Vous pouvez opter pour le cheminement Tremplin DEC (page 20)

Pour en savoir plus sur les préalables requis pour être admis à un BAC, consultez les sites Web des universités et le Service d'orientation du Cégep de Lévis.

■ Programme non contingenté

Milieus de travail

- Firmes d'experts-conseils
- Industrie manufacturière
- Industrie métallurgique
- Industrie aéronautique
- Ateliers d'usinage et d'outillage
- Établissements d'enseignement
- Centres de recherche industrielle, etc.

Techniques de **génie mécanique**

► Conception et réalisation de machines industrielles



Grille de cours

241.A4

SESSION 1

		THÉORIE	LABORATOIRE	ÉTUDE
109-102-MQ	Activité physique et efficacité	0	2	1
601-101-MQ	Écriture et littérature	2	2	3
ANG-COM-MQ	Anglais 1	2	1	3
201-2A4-LL	Mathématiques en mécanique 1	3	1	2
241-1A4-LL	Étude des liaisons mécaniques	2	2	1
241-5A3-LL	Dessins d'atelier I	1	2	2
241-3A3-LL	Fonctions de travail	1	2	1
241-DSD-07	Machines-outils I	2	5	1
270-DSA-04	Transformation des matériaux	2	2	2
		34 h.c./sem		

SESSION 2

109-101-MQ	Activité physique et santé	1	1	1
601-102-MQ	Littérature et imaginaire	3	1	3
ANG-PRT-MQ	Anglais techniques	2	1	3
201-2B3-LL	Mathématiques en mécanique 2	2	1	1
203-DSB-03	Statique	2	1	2
241-1B4-LL	Dessins d'atelier II	2	2	2
241-1B5-LL	Métrologie	2	3	1
241-3B6-LL	Machines-outils II	1	5	1
		30 h.c./sem		

SESSION 3

340-101-MQ	Philosophie et rationalité	3	1	3
601-103-MQ	Littérature québécoise	3	1	4
201-DSN-03	Mathématiques en mécanique 3	2	1	1
203-DSC-03	Cinématique	2	1	2
241-DSH-06	Machines-outils III	1	5	1
241-DSJ-06	Énergie des fluides	3	3	2
241-DSM-04	Modélisation 3D	2	2	1
270-DSB-03	Traitements thermiques	1	2	1
		33 h.c./sem		

SESSION 4

109-103-MQ	Activité physique et autonomie	1	1	1
340-102-MQ	L'être humain	3	0	3
203-DSD-03	Dynamique	2	1	2
241-2C4-LL	Dessins de construction mécanique	2	2	1
241-2D4-LL	Commande numérique I	1	3	2
241-3D5-LL	Automatismes	2	3	1
241-DSK-06	Tolérancement dimensionnel et géométrique	3	3	2
241-5D4-04	Procédés de fabrication	2	2	1
		31 h.c./sem		

SESSION 5

340-PPR-LL	Éthique et politique	3	0	3
COM-001-03	Cours complémentaire 1	2	1	3
203-DSE-04	Résistance des matériaux	2	2	2
241-1E4-LL	Commande numérique II	1	3	1
241-DSQ-03	Éléments de machines	1	2	1
241-5E3-LL	Dessin de projet	1	2	2
241-2E4-LL	Circuits de commande	2	2	2
241-DSV-05	Systèmes automatisés	2	3	2
		29 h.c./sem		

SESSION 6

Choix de 1 parmi 2				
601-FPR-LL	Littérature et communication	2	2	2
601-FTU-LL	Tutorat en français	2	2	2
COM-002-03	Cours complémentaire 2	2	1	3
241-1F3-LL	Organisation du travail	2	1	1
241-DTC-03	Contrôle de la qualité	2	1	2
241-9F3-LL	Conception d'une machine industrielle	1	2	1
241-DSU-04	Transmission de puissance	2	2	1
241-DTE-04	Robotique	2	2	2
241-DTG-05	Fabrication d'une machine industrielle	1	4	1
		29 h.c./sem		

Vous apprendrez à concevoir des machines industrielles servant à fabriquer des objets du quotidien, en utilisant des logiciels de conception assistée par ordinateur ainsi que des machines-outils conventionnelles et à commandes numériques. Vous aurez également les connaissances nécessaires pour fabriquer les pièces mécaniques et les circuits électromécaniques, hydrauliques ou pneumatiques de machines ou de systèmes.

Si vous avez choisi le profil Conception et réalisation de machines industrielles, vous acquerez des principes plus avancés de programmation, d'automatisation et de robotique industrielle.

Pourquoi choisir le Cégep de Lévis?

- Seul cégep à détenir le profil Conception et réalisation de machines industrielles
- Deux années communes de cours avant de choisir son profil
- Laboratoires dotés de matériel à la fine pointe de la technologie
- Accès aux laboratoires spécialisés d'appareillages hydrauliques de Technologie de la mécanique industrielle (maintenance)
- Enseignement avec neuf robots industriels de marque FANUC
- Neuf imprimantes 3D pour fabriquer des prototypes
- Utilisation de logiciels de conception et fabrication assistées par ordinateur (Inventor, AutoCAD, etc.)
- Résolution de problèmes réels d'entreprises dans le cadre de l'épreuve synthèse de programme
- Possibilité de faire une session d'études ou un stage en France
- L'École de technologie supérieure (ÉTS), l'Université du Québec à Rimouski et l'Université de Sherbrooke admettent directement les étudiants aux baccalauréats en Génie mécanique
- Possibilité d'effectuer des stages en Alternance travail-études (été)
- Bourses Perspectives Québec de 9000 \$ (1500 \$ par session à temps plein réussie)

Conditions d'admission

- Répondre aux conditions d'admission au collégial (page 93)
- Avoir réussi les préalables du secondaire* :
 - Mathématiques : Technico-sciences 4^e ou Sciences naturelles 4^e ou Culture, société et technique 5^e
 - Physique 5^e

*Il vous manque des préalables? Vous pouvez opter pour le cheminement Tremplin DEC (page 20)

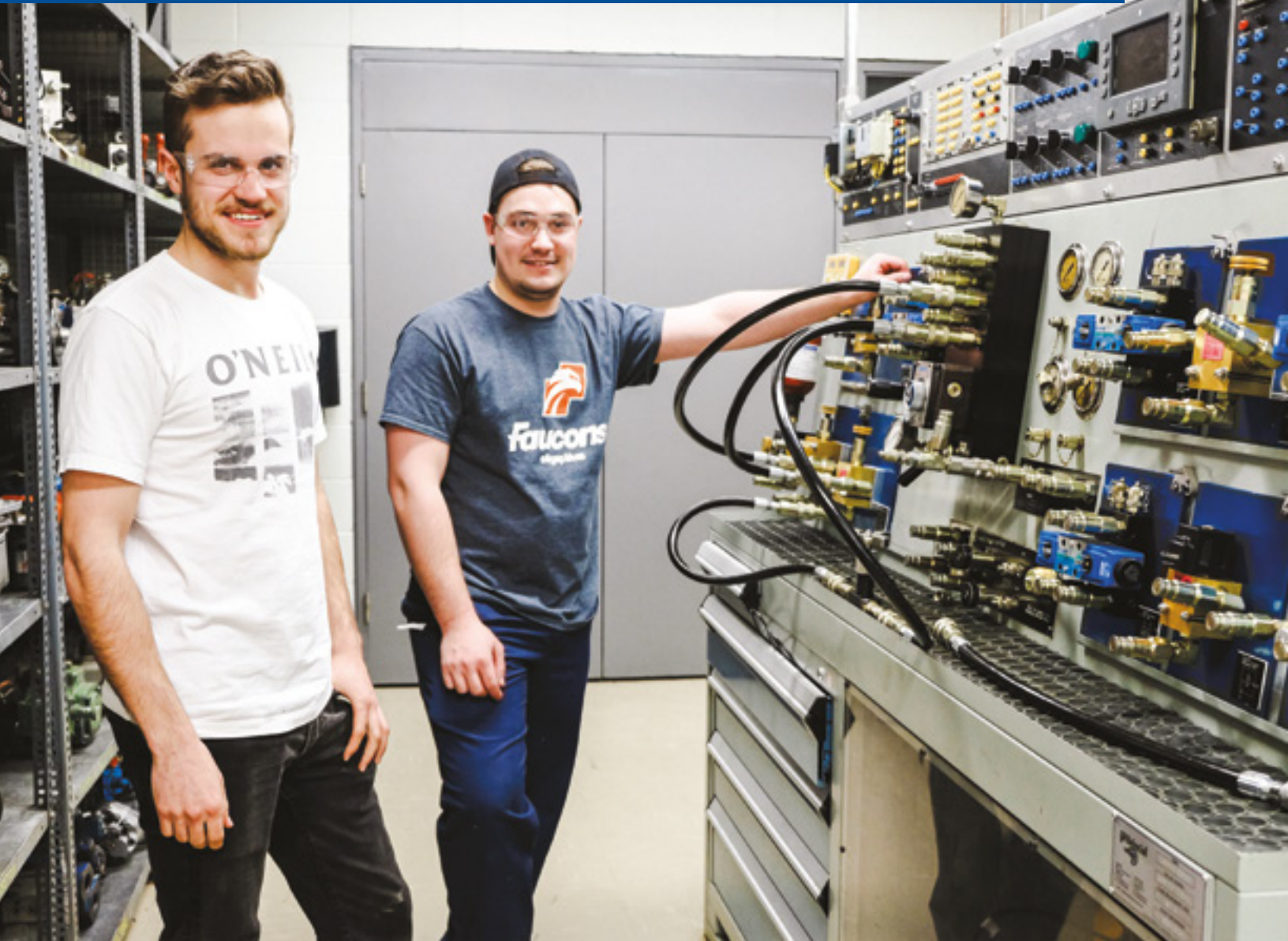
Pour en savoir plus sur les préalables requis pour être admis à un BAC, consultez les sites Web des universités et le Service d'orientation du Cégep de Lévis.

■ Programme non contingenté

Milieux de travail

- Firmes d'experts-conseils
- Industrie manufacturière
- Industrie métallurgique
- Industrie aéronautique
- Ateliers d'usinage et d'outillage
- Établissements d'enseignement
- Centres de recherche industrielle, etc.

Technologie de la
mécanique industrielle
(maintenance)



Grille de cours

241.D0

SESSION 1

	THÉORIE	LABORATOIRE	ÉTUDE
109-102-MQ	Activité physique et efficacité	0	2 1
601-101-MQ	Écriture et littérature	2	2 3
COM-001-03	Cours complémentaire 1	2	1 3
201-2A4-LL	Mathématiques en mécanique 1	3	1 2
241-2A4-LL	Introduction à l'automatisation	2	2 2
241-2A5-LL	Mécanismes industriels	3	2 1
241-3A5-LL	Hydraulique industrielle	3	2 2
241-4A3-LL	Dessins de maintenance 1	1	2 1
		30 h.c./sem	

SESSION 2

340-101-MQ	Philosophie et rationalité	3	1 3
ANG-COM-MQ	Anglais 1	2	1 3
201-2B3-LL	Mathématiques en mécanique 2	2	1 1
203-DSB-03	Statique	2	1 2
241-1B3-LL	Dessins de maintenance 2	1	2 1
241-3B3-LL	Lubrification et lubrifiants	2	1 1
241-4B6-LL	Procédés de métallurgie	2	4 1
243-1B5-LL	Circuits électriques	2	3 2
		30 h.c./sem	

SESSION 3

601-102-MQ	Littérature et imaginaire	3	1 3
ANG-PRT-MQ	Anglais techniques	2	1 3
201-DSN-03	Mathématiques en mécanique 3	2	1 1
203-DSC-03	Cinématique	2	1 2
241-3C4-LL	Circuits de commande	2	2 2
241-4C4-LL	Pneumatique industrielle	2	2 2
241-5B4-LL	Techniques de mesure	2	2 1
243-1C5-LL	Électronique industrielle	2	3 2
		30 h.c./sem	

SESSION 4

109-101-MQ	Activité physique et santé	1	1 1
340-102-MQ	L'être humain	3	0 3
601-103-MQ	Littérature québécoise	3	1 4
203-DSD-03	Dynamique	2	1 2
241-2D6-LL	Usinage en maintenance industrielle	1	5 1
241-3E5-LL	Automatisation programmée	2	3 1
241-6D5-LL	Entretien de réseaux hydrauliques	1	4 2
243-3D5-LL	Machines électriques	2	3 2
		33 h.c./sem	

SESSION 5

340-PPR-LL	Éthique et politique	3	0 3
203-DSE-04	Résistance des matériaux	2	2 2
241-1E6-LL	Asservissement hydraulique	3	3 2
241-1F5-LL	Robotique industrielle	2	3 2
241-4E5-LL	Techniques de maintenance conditionnelle	2	3 1
241-7E4-LL	Gestion de la maintenance I	2	2 1
241-8E4-LL	Machines industrielles	2	2 2
		31 h.c./sem	

SESSION 6

109-103-MQ	Activité physique et autonomie	1	1 1
Choix de 1 parmi 2			
601-FPR-LL	Littérature et communication	2	2 2
601-FTU-LL	Tutorat en français	2	2 2
COM-002-03	Cours complémentaire 2	2	1 3
241-1F6-LL	Assistance technique en équipements industriels	1	5 2
241-5F5-LL	Gestion de la maintenance 2	3	2 2
241-7F3-LL	Analyse de réseaux hydrauliques et pneumatiques	2	1 2
241-8F4-LL	Optimisation d'équipements industriels	2	2 2
		27 h.c./sem	

Vous vous assurez que les équipements industriels fonctionnent en tout temps et à leur plein rendement. Vous pourrez fournir des diagnostics lors de bris ou de pannes et surtout, vous interviendrez pour prévenir les problèmes.

Vous pourrez participer à l'installation, à la mise en marche et à la réparation de machines industrielles. Vous détiendrez de vastes connaissances vous permettant d'intervenir à chaque étape de la chaîne de production. Vous serez apte à développer et à gérer des programmes d'entretien mécanique des systèmes, des équipements et des parcs robotisés. De plus, vous pourrez intervenir dans le processus d'amélioration du rendement des équipements de production et concevoir des plans de systèmes mécaniques, hydrauliques et pneumatiques.

Pourquoi choisir le Cégep de Lévis?

- Solide formation permettant d'avoir des connaissances variées du milieu industriel (physique, mécanique, électricité, hydraulique, pneumatique, dessin, automatisation, robotique, etc.)
- Laboratoires modernes équipés de machinerie et d'équipements industriels
- Accès aux laboratoires spécialisés d'usinage de Techniques en génie mécanique
- Cours de robotique avec neuf robots industriels de marque FANUC
- Apprentissage par projets
- Épreuve synthèse de programme en lien avec des problématiques industrielles (dernière année)
- Possibilité de faire une session d'études ou un stage en France
- Possibilité d'opter pour l'Intégration au Marché du Travail (IMT) :
 - Démarche optionnelle
 - Débute à la deuxième session
 - Parcours allongés et personnalisés

Conditions d'admission

- Répondre aux conditions d'admission au collégial (page 93)
- Avoir réussi les préalables du secondaire* :
 - Mathématiques : Technico-sciences 4^e ou Sciences naturelles 4^e ou Culture, société et technique 5^e
 - Physique 5^e

*Il vous manque des préalables? Vous pouvez opter pour le cheminement Tremplin DEC (page 20)

Pour en savoir plus sur les préalables requis pour être admis à un BAC, consultez les sites Web des universités et le Service d'orientation du Cégep de Lévis.

Milieus de travail

- Alumineries
- Industrie des pâtes et papiers
- Industrie manufacturière
- Industrie forestière
- Industrie alimentaire
- Industrie chimique
- Chantiers maritimes, etc.

■ Programme non contingenté

Technologie du
génie électrique :
automatisation et contrôle



Grille de cours

243.DO

SESSION 1

		THÉORIE	LABORATOIRE	ÉTUDE
109-102-MQ	Activité physique et efficacité	0	2	1
ANG-COM-MQ	Anglais 1	2	1	3
201-4A5-LL	Mathématiques en automatisation et contrôle I	3	2	3
243-1A5-LL	Réalisation de schémas d'électrotechnique	1	4	1
243-1A6-LL	Programmation d'un automate en tout ou rien	3	3	3
243-1A7-LL	Diagnostics de circuits d'électrotechnique	4	3	3
243-2A3-LL	Professions en automatisation et contrôle	1	2	1
		33 h.c./sem		

SESSION 2

109-101-MQ	Activité physique et santé	1	1	1
340-101-MQ	Philosophie et rationalité	3	1	3
601-101-MQ	Écriture et littérature	2	2	3
201-2B5-LL	Mathématiques en automatisation et contrôle II	3	2	1
241-6B4-LL	Travaux d'atelier	1	3	2
243-2B4-LL	Éléments d'une chaîne de mesure	2	2	2
243-2B5-LL	Automatismes et signaux analogiques	2	3	2
243-3B5-LL	Éléments d'un réseau électrique	3	2	2
		33 h.c./sem		

SESSION 3

340-102-MQ	L'être humain	3	0	3
601-102-MQ	Littérature et imaginaire	3	1	3
ANG-PRT-MQ	Anglais techniques	2	1	3
203-1C4-LL	Principes physiques des équipements industriels	2	2	2
243-2C5-LL	Configuration et communications industrielles	2	3	1
243-2C6-LL	Régulation analogique	3	3	2
243-3C6-LL	Systèmes d'entraînements électriques	3	3	2
		31 h.c./sem		

SESSION 4

340-PPR-LL	Éthique et politique	3	0	3
601-103-MQ	Littérature québécoise	3	1	4
COM-001-03	Cours complémentaire 1	2	1	3
243-1D6-LL	Installation d'équipements de puissance	3	3	1
243-2D4-LL	Implantation d'une boucle de régulation	1	3	1
243-3D4-LL	Programmation d'interfaces	2	2	2
243-5D5-LL	Robots industriels	2	3	2
420-4D4-LL	Technologies de l'information et de l'opération	2	2	2
		33 h.c./sem		

SESSION 5

109-103-MQ	Activité physique et autonomie	1	1	1
Choix de 1 parmi 2				
601-FPR-LL	Littérature et communication	2	2	2
601-FTU-LL	Tutorat en français	2	2	2
COM-002-03	Cours complémentaire 2	2	1	3
243-1E5-LL	Système automatisé sécurisé	1	4	1
243-1E6-LL	Intégration d'une stratégie d'automatisation	3	3	2
243-2E6-LL	Système de positionnement	3	3	2
243-3E4-LL	Éléments terminaux et actionneurs	2	2	1
		30 h.c./sem		

SESSION 6

243-1F5-LL	Mise en service d'un système automatisé	1	4	2
243-1F9-LL	Stage en automatisation et contrôle	1	8	2
243-2F4-LL	Dépannage de systèmes	2	2	2
243-2F6-LL	Contrôle de cellules robotisées	3	3	2
243-4F4-LL	Simulation de systèmes	2	2	2
		28 h.c./sem		

Cette formation passionnante axée sur les nouvelles technologies et la pratique en laboratoires vous permettra de vous accomplir dans les domaines de la robotique, de l'utilisation de la puissance électrique, de l'automatisation et du contrôle de procédés dans une multitude d'entreprises.

Au terme de votre parcours collégial, vous serez en mesure de choisir, d'installer, de programmer, d'assister des ingénieurs, de dépanner et d'optimiser des systèmes en utilisant les nouvelles technologies. Vous serez ainsi plongé au cœur des activités, tout en ayant des opportunités d'obtenir des emplois stimulants dans des domaines variés.

Pourquoi choisir le Cégep de Lévis?

- Formation pratique en laboratoire axée sur le marché du travail
- Professeurs possédant une vaste expertise
- Stage de quatre semaines à la fin de la dernière session
- Possibilité de faire la formule Alternance travail-études (été) et d'effectuer des stages rémunérés pendant la période estivale
- Quatre champs de spécialisation : automatisation et robotique, contrôle des procédés, forces motrices et énergie électrique de puissance
- Industrie 4.0, cellules robotisées, logiciels de simulation, modules de positionnement, contrôle de procédés, etc.
- Équipements de laboratoire identiques à ceux que l'on retrouve en entreprise
- Laboratoire de robotique industrielle à la fine pointe de la technologie
- L'École de technologie supérieure (ÉTS) et l'Université de Sherbrooke admettent directement les étudiants aux baccalauréats en Génie électrique
- Bourses Perspectives Québec de 9000 \$ (1500 \$ par session à temps plein réussie)

Conditions d'admission

- Répondre aux conditions d'admission au collégial (page 93)
- Avoir réussi les préalables du secondaire* :
 - Mathématiques : Technico-sciences 4^e ou Sciences naturelles 4^e ou Culture, société et technique 5^e
 - Science et technologie de l'environnement 4^e ou Science et environnement 4^e

*Il vous manque des préalables? Vous pouvez opter pour le cheminement Tremplin DEC (page 20)

Pour en savoir plus sur les préalables requis pour être admis à un BAC, consultez les sites Web des universités et le Service d'orientation du Cégep de Lévis.

■ Programme non contingenté

Milieus de travail

- Entreprises spécialisées en automatisation et en robotique
- Entreprises manufacturières et de transformation alimentaire
- Firmes de génie-conseil
- Firmes environnementales
- Entreprises de transformation et de recyclage
- Distributeurs, producteurs et transporteurs d'énergie électrique
- Entreprises de services et de soutien technique
- Usines de traitement des eaux
- Entreprises pharmaceutiques
- Centres de recherche
- Ministères, municipalités et hôpitaux
- Secteur des matières premières, etc.

Techniques de l'informatique

► Développement d'applications



Grille de cours

420.B2

SESSION 1

	THÉORIE	LABORATOIRE	ÉTUDE
109-102-MQ	Activité physique et efficacité	0	2 1
340-101-MQ	Philosophie et rationalité	3	1 3
601-101-MQ	Écriture et littérature	2	2 3
412-5A3-LL	Bureautique en informatique	1	2 1
420-1A4-LL	Poste de travail informatique	2	2 2
420-1A5-LL	Logique de programmation	2	3 3
420-3A5-LL	Interfaces Web	2	3 2
		27 h.c./sem	

SESSION 2

109-101-MQ	Activité physique et santé	1	1 1
601-102-MQ	Littérature et imaginaire	3	1 3
ANG-COM-MQ	Anglais 1	2	1 3
201-2B4-LL	Mathématiques en informatique I	2	2 2
420-1B4-LL	Réseau local	2	2 2
420-3B5-LL	Programmation objet	2	3 3
420-2B5-LL	Introduction aux bases de données	2	3 2
		27 h.c./sem	

SESSION 3

340-102-MQ	L'être humain	3	0 3
601-103-MQ	Littérature québécoise	3	1 4
ANG-PRT-MQ	Anglais techniques	2	1 3
201-1C4-LL	Mathématiques en informatique II	2	2 2
420-1C4-LL	Sécurité informatique	2	2 2
420-2C5-LL	Programmation système	2	3 3
420-4C5-LL	Bases de données et sécurité des applications	2	3 3
		28 h.c./sem	

SESSION 4

109-103-MQ	Activité physique et autonomie	1	1 1
340-PPR-LL	Éthique et politique	3	0 3
COM-001-03	Cours complémentaire 1	2	1 3
350-3D3-LL	Relations professionnelles en informatique	1	2 2
420-1D3-LL	Soutien technique	1	2 2
420-2D5-LL	Programmation objet II	2	3 3
420-2D7-LL	Développement Web	2	5 4
Choix de 1 parmi 2			
420-3D7-LL	Jeux et mondes virtuels I	2	5 3
420-4D7-LL	Objets connectés I	2	5 3
		33 h.c./sem	

SESSION 5

Choix de 1 parmi 2			
601-FPR-LL	Littérature et communication	2	2 2
601-FTU-LL	Tutorat en français	2	2 2
COM-002-03	Cours complémentaire 2	2	1 3
420-2E3-LL	Préparation au marché du travail	2	1 1
420-3E6-LL	Applications mobiles	2	4 4
420-4E8-LL	Projet Web transactionnel	2	6 4
Choix de 1 parmi 2			
420-5E9-LL	Jeux et mondes virtuels II	2	7 6
420-6E9-LL	Objets connectés II	2	7 6
		33 h.c./sem	

SESSION 6

420-3F9-LL	Activité technologique en développement	1	8 1
420-2FE-LL	Intégration en développement d'applications	1	13 1
420-5F7-LL	Projet d'intégration technologique	1	6 3
		30 h.c./sem	

Vous acquerrez une expertise approfondie en programmation d'applications Web et mobiles. Selon vos préférences, vous pourrez décider d'explorer la programmation appliquée aux jeux vidéo et mondes virtuels ou aux objets connectés. Vous utiliserez différents systèmes d'exploitation et développerez des systèmes informatiques à l'aide d'outils modernes, en plus de réaliser des applications pour ordinateurs, appareils mobiles et Web.

Diplômé, vous pourrez évoluer dans le monde diversifié de la programmation grâce aux compétences variées que vous aurez acquises : divers langages de programmation, bases de données, jeux vidéo, objets connectés, intelligence artificielle, etc.

Pourquoi choisir le Cégep de Lévis?

- Seul cégep de la région à avoir trois sessions communes avant de faire un choix de profil
- Programme axé sur les préférences de l'étudiant : choix de profil et choix de cours en Développement d'applications
- Professeurs collaborant à des travaux de recherche avec le Centre de robotique et de vision industrielles (CRVI), un centre collégial de transfert de technologie affilié au Cégep de Lévis
- Formation axée sur la pratique et adaptée aux besoins des entreprises de la région
- Cloud privé pour permettre aux étudiants de créer et de gérer des serveurs virtuels, à distance ou en classe
- Projet de simulation d'entreprise où les étudiants des deux profils sont appelés à coopérer pour bâtir un système complet
- Quatre laboratoires entièrement rénovés et réservés aux étudiants du programme (investissement de 1 M\$)
- Possibilité d'effectuer des stages en Alternance travail-études (été)
- Bourses Perspectives Québec de 9000 \$ (1500 \$ par session à temps plein réussie)

Conditions d'admission

- Répondre aux conditions d'admission au collégial (page 93)
- Avoir réussi le préalable du secondaire :
 - Mathématiques : Technico-sciences 4^e ou Sciences naturelles 4^e ou Culture, société et technique 5^e

Pour en savoir plus sur les préalables requis pour être admis à un BAC, consultez les sites Web des universités et le Service d'orientation du Cégep de Lévis.

■ Programme non contingenté

Milieus de travail

- Ministères et organismes gouvernementaux
- Entreprises de conception d'applications (mobiles et Web)
- Centres hospitaliers
- Compagnies d'assurances
- Établissements d'enseignement
- Villes et municipalités
- Firmes de consultants en informatique, etc.

Techniques de l'informatique

► Infrastructure informatique



Grille de cours

420.B1

SESSION 1

	THÉORIE	LABORATOIRE	ÉTUDE
109-102-MQ	Activité physique et efficacité	0	2 1
340-101-MQ	Philosophie et rationalité	3	1 3
601-101-MQ	Écriture et littérature	2	2 3
412-5A3-LL	Bureautique en informatique	1	2 1
420-1A4-LL	Poste de travail informatique	2	2 2
420-1A5-LL	Logique de programmation	2	3 3
420-3A5-LL	Interfaces Web	2	3 2
		27	h.c./sem

SESSION 2

109-101-MQ	Activité physique et santé	1	1 1
601-102-MQ	Littérature et imaginaire	3	1 3
ANG-COM-MQ	Anglais 1	2	1 3
201-2B4-LL	Mathématiques en informatique I	2	2 2
420-1B4-LL	Réseau local	2	2 2
420-3B5-LL	Programmation objet	2	3 3
420-2B5-LL	Introduction aux bases de données	2	3 2
		27	h.c./sem

SESSION 3

340-102-MQ	L'être humain	3	0 3
601-103-MQ	Littérature québécoise	3	1 4
ANG-PRT-MQ	Anglais techniques	2	1 3
201-1C4-LL	Mathématiques en informatique II	2	2 2
420-1C4-LL	Sécurité informatique	2	2 2
420-2C5-LL	Programmation système	2	3 3
420-4C5-LL	Bases de données et sécurité des applications	2	3 3
		28	h.c./sem

SESSION 4

109-103-MQ	Activité physique et autonomie	1	1 1
340-PPR-LL	Éthique et politique	3	0 3
COM-001-03	Cours complémentaire 1	2	1 3
350-3D3-LL	Relations professionnelles en informatique	1	2 2
420-1D3-LL	Soutien technique	1	2 2
420-1D7-LL	Infrastructure virtuelle I	2	5 4
420-5D6-LL	Architecture réseau I	2	4 4
420-6D6-LL	Automatisation de tâches	2	4 4
		33	h.c./sem

SESSION 5

Choix de 1 parmi 2			
601-FPR-LL	Littérature et communication	2	2 2
601-FTU-LL	Tutorat en français	2	2 2
COM-002-03	Cours complémentaire 2	2	1 3
420-2E3-LL	Préparation au marché du travail	2	1 1
420-1E7-LL	Sécurité de l'infrastructure	2	5 4
420-2E8-LL	Infrastructure virtuelle II	2	6 4
420-3E8-LL	Architecture réseau II	2	6 4
		33	h.c./sem

SESSION 6

420-4F9-LL	Activité technologique en infrastructure	1	8 1
420-1FE-LL	Intégration en infrastructure informatique	1	13 1
420-5F7-LL	Projet d'intégration technologique	1	6 3
		30	h.c./sem

Vous apprendrez à intervenir à toutes les étapes de la conception, de la gestion et de la sécurité d'une infrastructure informatique. Vous acquerrez les connaissances pour planifier l'implantation ou la migration d'un parc informatique (équipements de connexion, ressources logicielles, méthodes d'accès, etc.) et pour automatiser des tâches d'installation et de configuration.

Diplômé de ce programme, vous serez également en mesure de déterminer et de gérer les outils nécessaires à la sécurité et à la protection des données d'un système informatique (réseaux, serveurs, ordinateurs). Vous pourrez également utiliser et gérer les services qu'offre l'infonuagique.

Pourquoi choisir le Cégep de Lévis?

- Seul cégep de la région à avoir trois sessions communes avant de faire un choix de profil
- Professeurs collaborant à des travaux de recherche avec le Centre de robotique et de vision industrielles (CRVI), un centre collégial de transfert de technologie affilié au Cégep de Lévis
- Formation axée sur la pratique et adaptée aux besoins des entreprises de la région
- Cloud privé pour permettre aux étudiants de créer et de gérer des serveurs virtuels, à distance ou en classe
- Projet de simulation d'entreprise où les étudiants des deux profils sont appelés à coopérer pour bâtir un système complet
- Quatre laboratoires entièrement rénovés et réservés aux étudiants du programme (investissement de 1M\$)
- Possibilité d'effectuer des stages en Alternance travail-études (été)
- Bourses Perspectives Québec de 9000 \$ (1500 \$ par session à temps plein réussie)

Conditions d'admission

- Répondre aux conditions d'admission au collégial (page 93)
- Avoir réussi le préalable du secondaire :
 - Mathématiques : Technico-sciences 4^e ou Sciences naturelles 4^e ou Culture, société et technique 5^e

Pour en savoir plus sur les préalables requis pour être admis à un BAC, consultez les sites Web des universités et le Service d'orientation du Cégep de Lévis.

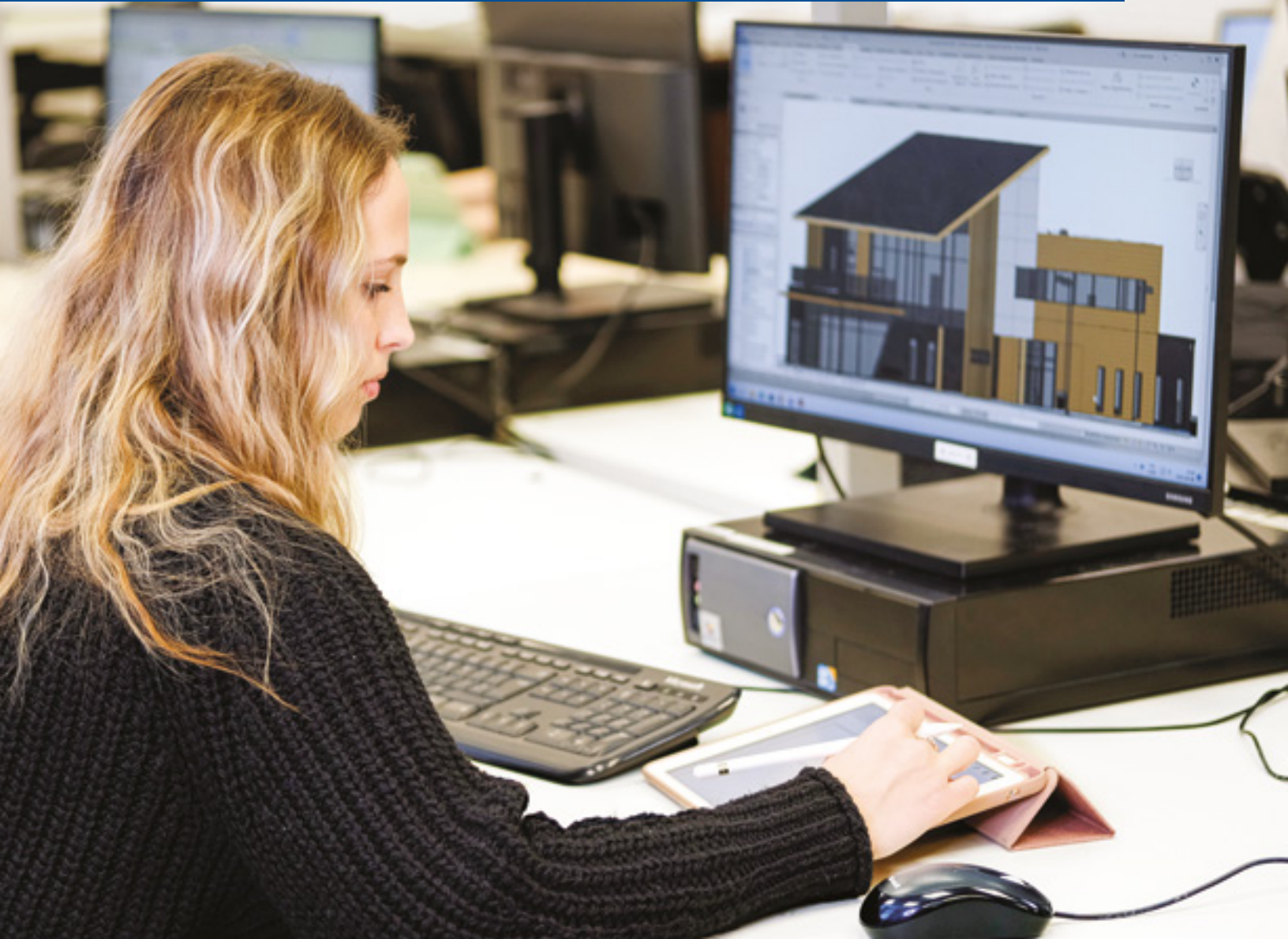
■ Programme non contingenté

Milieus de travail

- Petites et moyennes entreprises (PME)
- Firmes de consultants en informatique
- Centres hospitaliers
- Établissements d'enseignement
- Ministères et organismes gouvernementaux
- Institutions financières
- Industrie manufacturière, etc.



Technologie de l'architecture



Grille de cours

221.A0

SESSION 1

	THÉORIE	LABORATOIRE	ÉTUDE
109-102-MQ	Activité physique et efficacité	0	2 1
601-101-MQ	Écriture et littérature	2	2 3
201-4A4-LL	Mathématiques en architecture 1	2	2 2
221-1A4-LL	Dessin assisté par ordinateur 1 (DAO)	2	2 1
221-1A7-LL	Technologie de l'architecture et sécurité sur les chantiers	5	2 2
221-2A3-LL	Créativité et conception	1	2 1
221-2A4-LL	Dessin technique	2	2 1
		28 h.c./sem	

SESSION 2

109-101-MQ	Activité physique et santé	1	1 1
340-101-MQ	Philosophie et rationalité	3	1 3
601-102-MQ	Littérature et imaginaire	3	1 3
201-3B4-LL	Mathématiques en architecture 2	3	1 1
203-3B5-LL	Physique et géologie en architecture	3	2 1
221-3B3-LL	Atelier d'architecture - résidentiel	1	2 2
221-5B3-LL	Créativité et présentation	1	2 1
221-6B3-LL	Dessin assisté par ordinateur 2 (DAO)	1	2 2
221-7B3-LL	Systèmes constructifs - résidentiel	2	1 1
		31 h.c./sem	

SESSION 3

109-103-MQ	Activité physique et autonomie	1	1 1
340-102-MQ	L'être humain	3	0 3
601-103-MQ	Littérature québécoise	3	1 4
ANG-COM-MQ	Anglais 1	2	1 3
203-3C5-LL	Statique et résistance des matériaux	3	2 2
221-5C4-LL	Systèmes constructifs - petits bâtiments	2	2 2
221-3C3-LL	Développement durable	1	2 1
221-6C4-LL	Services du bâtiment	4	1 2
221-2C4-LL	Atelier d'architecture - petits bâtiments	1	3 2
		32 h.c./sem	

SESSION 4

340-PPR-LL	Éthique et politique	3	0 3
COM-001-03	Cours complémentaire 1	2	1 3
ANG-PRT-MQ	Anglais techniques	2	1 3
221-1D4-LL	Atelier d'architecture - acier	1	3 2
221-4D4-LL	Codes, normes et règlements	2	2 1
221-6D4-LL	Systèmes constructifs - acier	2	2 2
221-7D3-LL	Réhabilitation de bâtiments	2	1 1
221-8D3-LL	Structure - acier	2	1 1
221-1E4-LL	Dessin assisté par ordinateur 3 (DAO)	1	3 1
		31 h.c./sem	

SESSION 5

Choix de 1 parmi 2

601-FPR-LL	Littérature et communication	2	2 2
601-FTU-LL	Tutorat en français	2	2 2
221-1F4-LL	Dessin assisté par ordinateur 4 (DAO)	1	3 2
221-2E6-LL	Atelier d'architecture - béton	2	4 3
221-3E3-LL	Estimation	1	2 1
221-4E3-LL	Gestion de projet 1	1	2 2
221-7E3-LL	Histoire de l'architecture	2	1 1
221-8E3-LL	Rénovation de bâtiments	1	2 2
221-BE3-LL	Structure - béton et bois d'ingénierie	2	1 1
221-AE3-LL	Systèmes constructifs - béton	2	1 1
		32 h.c./sem	

SESSION 6

COM-002-03	Cours complémentaire 2	2	1 3
221-4C3-LL	Présentation architecturale	1	2 1
221-2F6-LL	Stage en architecture	1	4 0
221-3F7-LL	Projet de fin d'études	2	5 4
221-5F3-LL	Devis	2	1 1
221-7F3-LL	Histoire de l'architecture québécoise	2	1 1
221-8F3-LL	Gestion de projet 2	2	1 2
221-9F3-LL	Systèmes constructifs spécifiques	2	1 1
		30 h.c./sem	

Vous collaborerez avec des architectes, des ingénieurs et des entrepreneurs généraux à la réalisation de bâtiments. Que ce soit dans le contexte de la rénovation, de la construction, de la restauration ou du recyclage d'un bâtiment, vous maîtriserez les aspects conceptuels et techniques des différentes étapes d'un projet architectural.

Vous apprendrez à planifier les détails techniques d'assemblage, à effectuer la recherche et l'analyse de l'information technique (code du bâtiment, règlements municipaux, etc.), à concevoir de petits bâtiments ainsi qu'à élaborer des dessins et des plans en 2D et en 3D. Vous procéderez à l'estimation des coûts de projets et à la réalisation de devis (travaux à réaliser, matériaux, délais d'exécution, etc.) et pourrez assurer la surveillance et la gestion des chantiers.

Pourquoi choisir le Cégep de Lévis?

- Locaux réservés pour favoriser l'échange et la collaboration entre les étudiants et les professeurs du Département de technologie de l'architecture
- Bibliothèque de matériaux incluant des références de l'industrie, des échantillons de matériaux ainsi qu'une banque de plans de projets réels pour consultation
- Intégration des nouvelles technologies et des concepts de bâtiment durable
- Visites de chantiers et conférences
- Vernissage annuel des projets des finissants en présence de nombreux employeurs qui profitent de cette activité pour recruter des technologues
- Équipe de professeurs dynamiques ayant des expériences de travail variées
- Formation à deux pas du Vieux-Québec, patrimoine mondial de l'UNESCO
- Possibilité d'un séjour en Europe (Grèce, Italie ou Espagne)
- Possibilité d'effectuer des stages en Alternance travail-études (été)
- Bourses Perspectives Québec de 9000 \$ (1500 \$ par session à temps plein réussie)

Conditions d'admission

- Répondre aux conditions d'admission au collégial (page 93)
- Avoir réussi les préalables du secondaire* :
 - Mathématiques : Technico-sciences 4^e ou Sciences naturelles 4^e
 - Science et technologie 4^e ou Applications technologiques et scientifiques 4^e

*Il vous manque des préalables? Vous pouvez opter pour le cheminement Tremplin DEC (page 20)

■ Programme non contingenté

Milieus de travail

- Firmes d'architectes, de technologues et d'ingénieurs
- Entreprises du secteur de la construction
- Entreprises de matériaux de construction
- Industrie manufacturière
- Services d'estimation et d'évaluation
- Firmes de design d'intérieur
- Ministères et organismes gouvernementaux
- Promoteurs immobiliers
- Villes et municipalités

Études universitaires : Vous prévoyez poursuivre vos études à l'université? Nos finissants en Technologie de l'architecture s'inscrivent dans des programmes tels que Architecture, Génie de la construction, Design d'intérieur, Urbanisme, Génie du bâtiment, Génie civil, Architecture de paysage et Design de l'environnement. Le Baccalauréat en architecture est un programme très contingenté. La maîtrise en architecture et un stage professionnel (3720 heures) sont nécessaires pour obtenir le titre d'architecte.

Pour plus de détails, consultez les sites Web des différentes universités ou référez-vous à votre service d'orientation.



Illustration



Grille de cours

574.AA

		THÉORIE	LABORATOIRE	ÉTUDE
SESSION 1				
109-102-MQ	Activité physique et efficacité	0	2	1
601-101-MQ	Écriture et littérature	2	2	3
340-101-MQ	Philosophie et rationalité	3	1	3
574-1A3-LL	Pratiques professionnelles en illustration	1	2	1
510-1A3-LL	Dessin d'illustration 1 : anatomie des êtres vivants	1	2	1
574-2A3-LL	Design en illustration 1 : communication visuelle	1	2	1
221-3A3-LL	Illustration technique 1 : dessins préliminaires	1	2	1
574-1A5-LL	Techniques d'illustration 1	2	3	1
510-2A3-LL	Fondements du dessin	1	2	1
		30 h.c./sem		
SESSION 2				
109-101-MQ	Activité physique et santé	1	1	1
601-102-MQ	Littérature et imaginaire	3	1	3
ANG-COM-MQ	Anglais 1	2	1	3
510-4B3-LL	Dessin d'illustration 2 : représentations anatomiques	1	2	1
574-1B3-LL	Design en illustration 2 : concepts et résolution de problèmes	1	2	1
574-2B3-LL	Illustration technique 2 : objets et environnements	1	2	2
574-1B4-LL	Techniques d'illustration 2	1	3	2
510-5B3-LL	Photographie pour l'illustration	1	2	1
510-6B3-LL	Principes et pratiques du dessin	2	1	1
520-3B3-LL	Tendances et mouvements en illustration	2	1	1
		31 h.c./sem		
SESSION 3				
340-102-MQ	L'être humain	3	0	3
601-103-MQ	Littérature québécoise	3	1	4
ANG-PRP-MQ	Anglais préuniversitaire	2	1	3
574-1C3-LL	Dessin d'illustration 3 : anatomie et mouvement	1	2	1
574-2C3-LL	Design en illustration 3 : communication Web	1	2	1
574-3C3-LL	Illustration technique 3 : architecture et produits	1	2	2
574-1C4-LL	Techniques d'illustration 3	1	3	2
574-1C5-LL	Illustration 3D 1 : objets et environnements	1	4	2
574-4C3-LL	Narration visuelle et art séquentiel 1	1	2	2
		31 h.c./sem		
SESSION 4				
340-PPR-LL	Éthique et politique	3	0	3
COM-001-03	Cours complémentaire 1	2	1	3
109-103-MQ	Activité physique et autonomie	1	1	1
Choix de 1 parmi 2				
601-FPR-LL	Littérature et communication	2	2	2
601-FTU-LL	Tutorat en français	2	2	2
574-1D3-LL	Dessin d'illustration 4 : Conception d'environnements numériques	1	2	1
574-2D3-LL	Design en illustration 4 : marketing et image de marque	1	2	1
574-1D4-LL	Illustration technique 4 : infographies	1	3	2
574-3D3-LL	Approches hybrides en illustration	1	2	2
574-4D3-LL	Illustration 3D 2 : créatures et personnages	1	2	2
574-2D4-LL	Narration visuelle et art séquentiel 2	1	3	2
		31 h.c./sem		
SESSION 5				
COM-002-03	Cours complémentaire 2	2	1	3
574-1E3-LL	Dessin d'illustration 5 : visages et expressions	1	2	1
574-2E3-LL	Design en illustration 5 : publicité	1	2	1
574-3E3-LL	Illustration technique 5 : représentations spécifiques et documentaires	1	2	1
574-4E3-LL	Techniques d'illustration 4	1	2	2
574-1E5-LL	Narration visuelle et art séquentiel 3	1	4	1
574-5E3-LL	Illustration pour objets en 3D	1	2	1
574-6E3-LL	Illustration spécialisée	1	2	1
574-7E3-LL	Design de l'image-mouvement	1	2	1
		29 h.c./sem		
SESSION 6				
574-2F3-LL	Présentation et production	1	2	2
574-1F3-LL	Dessin d'illustration 6 : pratiques diverses	0	3	0
574-1F9-LL	Projets pour portfolio	1	8	4
574-1FB-LL	Projets pour l'industrie	1	0	5
410-FF3-LL	Gestion de mon entreprise	1	2	2
		29 h.c./sem		

Ce nouveau programme collégial en illustration vous offrira une solide formation artistique et technique vers différentes voies de sortie de l'illustration.

Vous exploiterez des techniques d'illustration traditionnelles et numériques qui vous permettront d'acquies une grande polyvalence ainsi que de découvrir et d'enrichir votre propre style. En plus de votre maîtrise technique, vous développerez vos capacités à raconter des histoires visuellement, à comprendre les besoins des clients ou des projets, et à vous adapter aux styles demandés et aux différentes esthétiques. Vous serez amenés à participer à des projets collaboratifs et à explorer différentes perspectives artistiques.

Pourquoi choisir le Cégep de Lévis?

- Seul cégep à offrir ce programme en français au Québec
- Orientation en création artistique (*concept art*)
- Travail en ateliers, studios et laboratoires
- Conception d'un portfolio permettant de postuler dans l'industrie
- Apprentissage des techniques d'illustration traditionnelles et numériques
- Exposition des réalisations des étudiants en présence d'employeurs
- Cours en gestion d'entreprise
- Professeurs ayant de l'expérience dans une variété de domaines de l'illustration

Conditions d'admission

- Répondre aux conditions d'admission au collégial (page 93)

▲ **Contingentement** : selon le nombre de demandes, certains critères de sélection peuvent s'appliquer.

Critères de contingentement :

- Portfolio
- Lettre d'intention
- Exécution de dessins paramétrée
- Moyenne académique

* Consultez notre site web pour connaître les détails de ces critères

Programme d'études non admissible aux étudiants internationaux.

Milieus de travail

- Studios d'animation
- Studios de conception de jeux
- Communication
- Édition
- Imprimeries et bandes dessinées
- Studios de cinéma et de télévision
- Agences de publicité
- Illustration médicale et scientifique, etc.

Formation continue et services aux entreprises



Attestations d'études collégiales (AEC)

Nos programmes techniques spécialisés vous offrent la possibilité de relancer votre carrière. Les cheminements s'effectuent à temps plein ou à temps partiel, de jour ou de soir, en présentiel ou en ligne. Dans certains cas, il est même possible de travailler pendant vos études et d'être payé pour étudier (Alternance travail-études).

Un diplôme sans suivre de cours, c'est possible!

La reconnaissance des acquis et des compétences (RAC) est une démarche qui permet de faire évaluer et reconnaître officiellement vos compétences acquises grâce à des expériences de vie et de travail en fonction d'un programme d'études, et cela, en vue d'obtenir un diplôme d'études collégiales (AEC ou DEC).

Les possibilités : AEC, RAC et ATE

- Assurance de dommages (AEC, RAC et ATE)
- Automatisation et contrôle (AEC, RAC et ATE)
- Bureautique (RAC pour une AEC ou un DEC)
- Comptabilité et gestion des organisations (AEC et RAC)
- Conception mécanique (AEC et RAC)
- Industrie intelligente (AEC)
- Robotique industrielle (AEC)
- Services financiers (AEC)
- Techniques d'éducation à l'enfance (AEC, RAC et ATE)

Certifications collégiales

- Premiers pas vers l'éducation à la petite enfance
- Gestion de projets d'ingénierie
- Intelligence artificielle
- Éthique de données
- Optimisation des processus industriels

Cours à la carte

Les cours de perfectionnement sont accessibles à tous, peu importe le niveau de scolarité. Ils permettent d'augmenter rapidement vos connaissances, et ce, dans plusieurs domaines.

Une offre de cours de perfectionnement variée

- Agriculture et apiculture
- Architecture et construction
- Automatisation
- Bureautique, infonuagique et outils collaboratifs
- Dessin assisté par ordinateur
- Finances et administration
- Gestion de projets, stratégies et productivité
- Langues
- Ressources humaines (M3i Supervision, etc.)
- Robotique industrielle (KUKA, FANUC et robotique collaborative)
- Web et réseaux sociaux



Un incontournable pour le succès de vos équipes de travail!

Que ce soit pour accompagner un nouvel employé, améliorer les compétences d'une équipe ou appuyer la croissance de votre entreprise, la formation est la clé de la réussite.

NOS FORMATIONS EN ENTREPRISE

Flexibles

Une formule souple et adaptée, en journée, en demi-journée ou même en soirée, pour respecter le rythme de chaque entreprise.

Spécialisées

Quel que soit le champ d'expertise, les formations que nous offrons prennent en compte le contexte, les besoins et les enjeux de votre organisation.

Conviviales

Nos formateurs passionnés partagent avec les participants leur expérience sur le terrain. Ils transmettent leurs connaissances avec enthousiasme tout au long de l'apprentissage.

Les services sont offerts en entreprise ou à l'un de nos deux campus (Lévis ou Saint-Romuald). Vous avez accès à des installations et à des équipements de pointe ainsi qu'à des laboratoires spécialisés. La majorité de nos activités sont aussi offertes à distance. Nous nous occupons de toute la logistique entourant le déroulement de votre formation pour un service fait sur mesure et clés en main.

NOS SERVICES

- Formation sur mesure, incluant l'analyse des besoins
- Coaching
- Développement de formation ou de matériel didactique
- Préparation et accompagnement de formateurs
- Évaluation et actualisation des compétences des employés
- Consultation

NOS DOMAINES D'EXPERTISE

- Administration
- Architecture
- Automatisation
- Biotechnologies
- Bureautique
- Gestion de projets
- Ressources humaines
- Robotique industrielle
- Web, médias sociaux et outils collaboratifs



Demande d'admission au Cégep de Lévis

Pour s'inscrire au Cégep de Lévis, il faut tout d'abord réaliser une demande d'admission au coût de 39 \$ au Service régional d'admission au collégial de Québec (SRACQ). Il y a quatre périodes pour s'inscrire (tours d'admission). Inscrivez-vous au premier tour, surtout si votre programme est contingenté!

DATES À RETENIR

➤ Session d'automne

- 1^{er} tour :** 1^{er} mars
- 2^e tour :** 1^{er} mai
- 3^e tour :** 1^{er} juin
- 4^e tour :** 1^{er} août

➤ Session d'hiver*

- 1^{er} tour :** 1^{er} novembre
- 2^e tour :** 1^{er} décembre
- 3^e tour :** 1^{er} janvier

* Les programmes ouverts pour s'inscrire à l'hiver sont Sciences humaines, Soins infirmiers, Langues et Histoire et civilisation

Frais d'inscription de 315 \$ par session

CONDITIONS D'ADMISSION AU COLLÉGIAL

➤ Détenir un diplôme d'études secondaires (DES)*

OU Détenir un diplôme d'études professionnelles (DEP)*

OU Détenir une formation jugée équivalente par le cégep

OU Détenir une formation et une expérience jugées suffisantes par le cégep

Le candidat devra avoir interrompu ses études à temps plein pendant une période cumulative d'au moins 24 mois.

➤ Satisfaire, s'il y a lieu, aux conditions particulières d'admission au programme établies par le ministère de l'Enseignement supérieur (préalables) et par le cégep (voir le règlement d'admission du Cégep de Lévis).

- * Le titulaire d'un DEP ou DES doit obligatoirement avoir réussi les matières suivantes :
 - Langue d'enseignement de la 5^e secondaire
 - Langue seconde de la 5^e secondaire
 - Mathématiques de la 4^e secondaire

* Le Cégep de Lévis peut admettre sous conditions un candidat à qui il manque un maximum de six unités pour l'obtention du DES ou un maximum de six unités des trois matières obligatoires du DEP. Ce candidat devra obtenir les unités manquantes au cours de sa première session d'études collégiales.

Ententes DEC-BAC et passerelles

UNE AUTRE PORTE VERS L'UNIVERSITÉ!

Si vous choisissez d'aller à l'université, une entente DEC-BAC ou une passerelle vous permettra d'obtenir la reconnaissance de certains cours de votre formation technique dans le cadre de votre programme universitaire.

Ententes DEC-BAC et passerelles*



Les universités qui ont signé une entente DEC-BAC avec notre cégep s'engagent à reconnaître un certain nombre de cours, allant jusqu'à une année complète d'études universitaires.



Les universités qui ont une entente avec notre cégep peuvent vous exempter de préalables et aussi vous créditer un certain nombre de cours.

* Le nombre de cours reconnus varie selon les ententes signées.

Préalables

Pour profiter d'une entente DEC-BAC ou d'une passerelle, il faut souvent répondre à certains critères tels que des cours préalables ou bien une cote R minimum. Il est important de planifier votre cheminement en conséquence à l'aide des ressources disponibles au cégep.

Pour plus de détails sur les conditions d'admission, consultez les sites des établissements universitaires ou communiquez avec le Service d'orientation du Cégep de Lévis conseillers.orientation@cegeplevis.ca

FORMATION PRÉUNIVERSITAIRE (2 ans)

▼
UNIVERSITÉ
(3 ou 4 ans)

▼
TOTAL : 5 ou 6 ans

FORMATION TECHNIQUE (3 ans)

▼
**MARCHÉ
DU TRAVAIL**

▼
UNIVERSITÉ AVEC DEC-BAC
(2 ou 3 ans)

▼
TOTAL : 5 ou 6 ans



UN APERÇU DE LA LISTE DES ENTENTES

DEC AU CÉGEP DE LÉVIS	+ BAC	DEC+ BAC	UNIVERSITÉ
Gestion et technologies d'entreprise agricole	Agroéconomie/Agronomie		Université Laval
Techniques de laboratoire – Biotechnologies	Microbiologie		Université Laval
Techniques de laboratoire – Biotechnologies	Biochimie		Université Laval
Techniques de laboratoire – Biotechnologies	Sciences et technologie des aliments		Université Laval
Techniques de laboratoire – Biotechnologies	Biologie		Université Laval
Techniques de laboratoire – Biotechnologies	Agronomie		Université Laval
Techniques de laboratoire – Biotechnologies	Chimie : biopharmaceutique/environnement/matériaux/cosmétique		Université Laval
Techniques de laboratoire – Biotechnologies	Biologie médicale		UQTR
Techniques de laboratoire – Biotechnologies	Biochimie et biotechnologie		UQTR
Techniques de laboratoire – Biotechnologies	Biologie		Université de Sherbrooke
Techniques de laboratoire – Biotechnologies	Biochimie de la santé		Université de Sherbrooke
Techniques de laboratoire – Biotechnologies	Biologie moléculaire et cellulaire		Université de Sherbrooke
Techniques de laboratoire – Biotechnologies	Microbiologie		Université de Sherbrooke
Techniques de laboratoire – Chimie analytique	Chimie : biopharmaceutique/environnement/matériaux/cosmétique		Université Laval
Techniques de laboratoire – Chimie analytique	Majeure en biologie, mineure en chimie		UQAR
Soins infirmiers	Sciences infirmières		Université Laval
Soins infirmiers	Sciences infirmières		UQAR
Techniques de comptabilité et de gestion	Administration des affaires		Université Laval
Techniques de comptabilité et de gestion	Administration des affaires – Expertise comptable		Université Laval
Techniques de comptabilité et de gestion	Sciences comptables		UQAR
Techniques de comptabilité et de gestion	Administration		UQAR
Techniques de gestion de commerces	Sciences de la consommation		Université Laval
Techniques de gestion de commerces	Administration		UQAR
Techniques de services financiers et d'assurances	Administration des affaires		Université Laval
Techniques de services financiers et d'assurances	Administration		UQAR
Techniques de l'informatique – En révision*	Informatique		Université Laval
Techniques de l'informatique	Informatique		UQAR

Cette liste est fournie à titre indicatif. Certaines conditions s'appliquent selon les ententes.

* Ces programmes techniques sont en processus de révision. Les ententes DEC-BAC seront revues au cours de l'année 2024-2025. Consultez notre site Web pour obtenir les plus récentes informations.

Pour connaître les différentes passerelles possibles vers le baccalauréat, consultez les sites Web des universités.

10 bourses d'admission de 1 000 \$



Notre Fondation est heureuse de pouvoir offrir ces bourses grâce à la précieuse contribution des donateurs.

Les boursiers 2024



ARNAUD STE-MARIE
Collège Sainte-Anne-de-la-Pocatière



LÉONIE GAUTHIER
École secondaire Saint-Paul



CAMILLE BOIVIN
École secondaire Saint-Paul



EVE-MARIE TREMBLAY
École Pointe-Lévy



VICTOR ELIE
École Pointe-Lévy



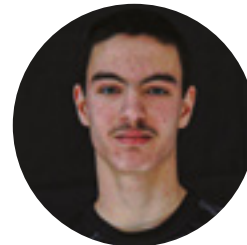
AMÉLIA DUMONT
Juvénat Notre-Dame du Saint-Laurent



SARAH-EVE BOULIANNE
Juvénat Notre-Dame du Saint-Laurent



ÈVE CROCHETIÈRE
École Marcelle-Mallet



ALEXIS NADEAU
École secondaire de Saint-Charles



CHARLES-ÉMILE BOIS
École secondaire de Saint-Charles

Vous multipliez les occasions de développer votre leadership, votre dynamisme et votre engagement en vous impliquant dans toutes sortes de projets?

Vous pourriez obtenir l'une des 10 bourses de 1 000 \$ remises à des élèves inspirants de 5^e secondaire, qui choisissent de vivre l'expérience unique du Cégep de Lévis.

- Posez votre candidature au plus tard le **1^{er} mars 2025** et dites-nous pourquoi vous méritez l'une des 10 bourses.
- Visitez notre site Web pour tous les détails.

Nous rencontrer

► Salon Carrière Formation

24 au 26 octobre 2024

Nous serons présents au Salon Carrière Formation pour répondre à vos questions et à celles de vos parents. Nous pourrions vous aider à faire votre choix de programme, vous expliquer le processus d'admission au cégep et répondre à vos interrogations.

► Étudiants d'un jour

Septembre à fin novembre et février à fin avril

Venez vivre le cégep et valider un choix de programme en vous inscrivant comme étudiant d'un jour. Vous aurez l'occasion d'échanger avec nos professeurs, de visiter les locaux, de participer à des cours et de vous familiariser avec la vie collégiale.

Réservez votre place en remplissant le formulaire d'inscription disponible sur notre site Web.

► Portes ouvertes

Samedi 16 novembre 2024 (9 h à 13 h)

Mercredi 29 janvier 2025 (17 h 30 à 20 h 30)

Sautez sur l'occasion de rencontrer nos professeurs, nos équipes des sports et des services aux étudiants (cheminement scolaire, orientation scolaire, services adaptés, etc.), d'en apprendre davantage sur nos programmes et profils ainsi que de visiter nos installations (incluant les résidences).

► Matinées collégiales

Septembre 2024 à février 2025

Nos conseillères en communication se déplacent dans une cinquantaine d'écoles secondaires de Lévis et de Québec pour rencontrer les élèves, présenter le cégep et répondre aux questions.





Venez nous rencontrer

➤ Portes ouvertes

AUTOMNE 2024

Samedi 16 novembre | 9 h à 13 h

HIVER 2025

Mercredi 29 janvier | 17 h 30 à 20 h 30

➤ Étudiant d'un jour

Visitez notre site Web pour vous inscrire. | cegeplevis.ca/visiter-le-cegep

➤ Salon Carrière Formation

Du 24 au 26 octobre 2024

Communiquez avec nous

✉ communications@cegeplevis.ca

🌐 www.cegeplevis.ca



vis-le